

MIT SICHERHEIT PRÄZISE DURCH DEN WINTER

RAUCH-WINTERDIENSTSTREUER

TAXON | AXEO | SA | UKS





Im erfahrungsgemäß harten Betriebsalltag des Winterdienstes braucht man einen vielseitig einsetzbaren und verlässlichen Partner, der die Vorteile der modernen und praxisorientierten Streutechnik vereint. Einen Partner wie RAUCH, denn in unseren Winterdienst-Lösungen vereinen sich Zuverlässigkeit und lange Lebensdauer.

MAXIMALE EFFIZIENZ BEI OPTIMALER PRÄZISION – WINTERDIENSTSTREUER VON RAUCH

► Lösungen, die sich auszahlen

Um die Verkehrssicherheit zu erhalten, braucht es effiziente Lösungen mit maximaler Präzision. Nur so können Streukosten reduziert und die Umwelt geschont werden. Gefragt sind Lösungen, die Verluste vermeiden und eine gleichmäßige und lückenlose Streugutverteilung garantieren. Lösungen, die perfekt auf die Anforderungen des jeweiligen Einsatzgebietes abgestimmt sind. Lösungen, die bis auf das letzte Detail perfekt sind. Lösungen – von RAUCH eben.

INHALT

DAS RAUCH WINTERDIENST-ERFOLGSPROGRAMM	4
TAXON NEUZUGANG FÜR MAXIMALE ANSPRÜCHE	6
AXEO PRÄZISE UND VIELSEITIG	10
TELEMATIK IMMER ALLES IM BLICK	16
SA KOMPAKT UND WENDIG	18
UKS UNIVERSELLER ALLESKÖNNER	22
QUALITÄT BY RAUCH	28
TECHNISCHE DATEN	30

MIT SICHERHEIT PRÄZISE – UNSER WINTERDIENST-ERFOLGSPROGRAMM

PROFITIEREN SIE VON...

... präzisen Streubildern

Kennzeichen eines jeden RAUCH-Streuers sind die präzisen Streubilder mit steil abfallenden Streuflanken – und das auch bei hohen Fahrgeschwindigkeiten und Ausbringmengen.

... der einzigartigen Effizienz und Umweltfreundlichkeit

Die geschwindigkeitsabhängige, elektronische Streugutdosierung erhöht die Rentabilität und schont die Umwelt.

... dem perfekten Bedienkomfort und der einzigartigen Verarbeitung

Die einfache, logische Bedienung und der hohe Edelstahlanteil machen die Handhabung auch unter winterharten Bedingungen komfortabel und sicher.



TAXON 25.1

FASSUNGSVERMÖGEN	1500 l
STREUBREITE	2 – 8 m



AXEO 2.1/6.1/18.1

FASSUNGSVERMÖGEN	250 – 1500 l
STREUBREITE	1 – 8 m



Ganz egal, ob für große oder kleine Einsatzgebiete, mit unserer RAUCH-Winterdienstfamilie sind Sie für alle Aufgaben gewappnet. Und das mit Streubildern, die in ihrer Präzision seinesgleichen suchen. Dies führt zu einer einzigartigen wirtschaftlichen Performance, die insbesondere auch in Zeiten knapp werdender Budgets von stetig wachsender Bedeutung ist.



SA 121/250/360

FASSUNGSVERMÖGEN 120 – 360 l

STREUBREITE 0,8 – 6 m

UKS 100/120

FASSUNGSVERMÖGEN 200 – 350 l

STREUBREITE 1,0 – 1,2 m

HYDRAULISCHER ANTRIEB
über Schlepperhydraulik

DER NEUE TAXON 25.1 – EINE IDEE WEITERGEDACHT

**BEHÄLTERVOLUMEN 1.500 l,
MAX. NUTZLAST 2.500 kg**

**STAHLTANK MIT SUPREME-
LACKIERUNG C5-M**

RUNDUMLEUCHTE
optional

ECO-HYDRAULIKBLOCK
mit hohem Wirkungsgrad

SCHNECKENANTRIEB
geschlossen, wartungsfrei

- ▶ Herstellung zertifiziert nach ISO 9001
- ▶ Streumenge Salz:
5 – 40 g/m² Splitt 10 – 250 g/m²
- ▶ Hydraulischer Antrieb über Schlepperhydraulik (min. 40 l/min bei 200 bar)
- ▶ Traktoranbau:
3-Punkt Kat II und III

**ABNEHMBARE
ABSTELLFÜSSE**
Serie

VARISPREAD
asymmetrische Streubildverstellung
manuell einstellbar, optional fernbedient

**RUTSCHBLECH
AUS EDELSTAHL**



QUALITÄT
„MADE IN GERMANY“

**PLANENKLAPPDACH MIT
EDELSTAHL-RAHMEN**
öffnet weit

**LEERMELDESENSOR
IM TANK**

TAXON 25.1

NIEDRIGER SCHWERPUNKT
gute Sicht

LED-BELEUCHTUNG

SPREADLIGHT
(Arbeitsscheinwerfer) Serie

EDELSTAHL-STREUTELLER
mit speziellem Kunststoffkegel, Streubreiten 2 – 8 m

Mit dem TAXON erschließen Sie sich eine neue Leistungsdimension im Winterdienst, denn in ihm verbinden wir komfortable Handhabung mit absoluter Effizienz: Egal ob Salz, Splitt oder Sand – das neue Schneckenfördersystem ersetzt herkömmliche Rührwerke und sorgt für eine gleichmäßige, saubere Behälterentleerung. Kombiniert mit der intuitiven Präzisionssteuerung EcoTron heben wir die Effizienz auf ein völlig neues Level.

PROFITIEREN SIE VON...

- ... **höchster Verteilgenauigkeit** und **Streuqualität** durch die Präzisions-Dosierung über Schnecke
- ... **fahrgeschwindigkeitsabhängiger Verteilgenauigkeit**
- ... **hydraulischem Antrieb** über Schlepperhydraulik
- ... elektronischer Streubildverstellung **VariSpread mit EcoTron plus**
- ... **langer Lebensdauer und geringen Instandhaltungskosten**

TAXON

STREUBREITE	2 – 8 m
NUTZLAST	2500 kg

HÖCHSTE EFFIZIENZ DANK ECOTRON

- Schnellverstellung der Ausbringmenge und der Arbeitsbreite
- Automatischer Materialstopp bei Fahrzeugstillstand

Schnittstelle: RS232 zum Anschluss der Fleet Telemetriebox zur GPS-Dokumentation (nur EcoTron plus)

Einfach: Streuen Start/Stopp

Ergonomisch:
Drehrad zur Dosiermengenverstellung

Hochauflösendes
Farbdisplay

VariSpread:
Anzeige Streubildasymmetrie

SpreadLight an/aus

Intuitiv:
Menügeführte Bedienung

Drehrad zur Arbeitsbreitenverstellung



Ergonomisch:

Drehrad zur Dosiermengenverstellung

Drehrad zur Arbeitsbreitenverstellung

DER NEUE TAXON 25.1 – STREUPRÄZISION FÜR MAXIMALEN ANSPRUCH

DAS NEUE SCHNECKENFÖRDERSYSTEM

Dosierschnecke



Schneckenantrieb



NEUE WEGE DER EFFIZIENZ

Die RAUCH-Streusysteme verbinden Effizienz mit Sicherheit und liefern auch mit der speziellen Förderschnecke eine zuverlässige Komponente für den praxistauglichen Alltagseinsatz.

Unser Schneckenfördersystem basiert auf einer Schnecke mit 2-stufiger Steigung. Durch einen Dosierkorb wird eine gleichmäßige Dosierung erzielt, deren exakte Genauigkeit durch einen geschlossenen Regelkreis sichergestellt wird: Ein ständiger Soll-Ist-Vergleich reguliert das System mit einer genauen und konstanten Drehzahl. Durch die gleichmäßige, konstante Zufuhr wird eine hohe Dosiergenauigkeit unabhängig vom Feuchtigkeitsgehalt des Streumittels erreicht.

Für den Antrieb des Schneckenfördersystems wurde ein Hydraulikmotor mit Getriebe verbaut, dessen hohes Drehmoment für einen sicheren und stabilen Anlauf sorgt.

EIGENSCHAFTEN DER SCHNECKE

- ▶ **Hohe Dosiergenauigkeit**
- ▶ **Ständiger Soll-Ist-Vergleich**
- ▶ **Hydraulikmotor**
dessen hohes Drehmoment für einen sicheren und stabilen Anlauf sorgt
- ▶ **Schnecke**
Für feinrieselndes Salz kann optional eine Schnecke mit Bürsten verbaut werden, die das Nachrieseln des Streugutes verhindert.

EINE KLASSE FÜR SICH – UNSER AXEO



QUALITÄT
„MADE IN GERMANY“

PROTECT DOPPEL-
PULVERBESCHICHTUNG

**STREUBREITENBEGRENZUNG
AUS EDELSTAHL**
stufenlos einstellbar (Serie),
fernbedient (optional)



Ob Sie in einer schneereichen oder milden Winterumgebung arbeiten, Sie Straßen, Plätze oder Fußgängerwege bestreuen, Splitt oder Salz als Streumittel verwenden: Der AXEO ist unsere Antwort auf Ihre Anforderungen an einen professionellen Streuer. Eine Produktfamilie, die alle entscheidenden Details wie präzise Verteilysteme, intelligente Steuerungstechnologien sowie einen hochwirksamen Korrosionsschutz integriert und perfekt miteinander synchronisiert.



AXEO 18.1

WARNTAFELN

BELEUCHTUNG

STEILE BEHÄLTERWÄNDE
sorgen für gutes Nachrutschen des Streugutes

VERSCHIEDENE RÜHRWERKE
mit Bajonettverschluss schnell zu wechseln

**STABILES ÖLBADGETRIEBE
ODER HYDRAULISCHER ANTRIEB**



FÜR JEDEN EINSATZ GEWAPPNET – UNSERE AXEO-FAMILIE



Effizienz auf kleinstem Raum

AXEO 2.1	
STREUBREITE	1 – 8 m
NUTZLAST	800 kg



Der Dauerläufer

AXEO 6.1	
STREUBREITE	1 – 8 m
NUTZLAST	1.000 kg

Wählen Sie Ihren individuellen Antrieb



MECHANISCH

- serienmäßige Gelenkwelle für 540 U/min Zapfwelle



HYDRAULISCH

- Wurfscheibendrehzahl über serienmäßiges Stromregelventil
- 100 m³ Ölmotor für AXEO 2.1 und 6.1
erforderliche Ölleistung:
min. 20 l – max. 40 l
- 100 m³ Ölmotor für den AXEO 18.1
erforderliche Ölleistung:
min. 45 l – max. 65 l



HYDROCONTROL

- präzise, fernbediente Einstellung der Wurfscheibendrehzahl mit QUANTRON-K2
- GENIAL:** Stoppt oder startet der Traktor, schaltet das Rührwerk und die Wurfscheibe automatisch ab oder zu.



Der Streukönig

AXEO 18.1

STREUBREITE 1 – 8 m

NUTZLAST 1.800 kg

PROFITIEREN SIE VON...

- ... hervorragender **Dosier- & Verteilgenauigkeit**
- ... **mehr Einsatzsicherheit** durch effektive Rührwerke und steile Behälterwände
- ... **Komfort und Umweltschutz** in Kombination mit Streucomputer QUANTRON-K2
- ... **mehr Leistung** durch hohe Nutzlast für eine längere Streustrecke
- ... **einer langen Lebensdauer** durch Doppelpulverbeschichtung und hohen Edelstahlanteil
- ... **flexiblen Arbeitsbreiten**
- ... **hoher Betriebssicherheit**
- ... **GPS-Streudatenaufzeichnung**

ERHÄLTlich MIT QUANTRON-K2

Perfekt im Zusammenspiel

QUANTRON-K2 ist die elektronische Streumengendosierung für die gesamte AXEO-Familie. Intelligente Technik sorgt für mehr Effizienz, Komfort und Rentabilität. Von der Fahrgeschwindigkeit der Zugmaschine regelt der Streucomputer QUANTRON-K2 automatisch immer die richtige Streumenge. Das Öffnen und Schließen des Dosierschiebers erfolgt komfortabel per Tastendruck. Stoppt der Traktor, schließt QUANTRON-K2 automatisch. Dabei sind alle Elektronikkomponenten auf den harten täglichen Einsatz mit Salz, Spritz- und Waschwasser ausgelegt.

- Fernbediente Ansteuerung der Streubreitenbegrenzung für unterschiedliche Arbeitsbereiche (Option)
- Schnellverstellung der Ausbringmenge
- Anzeige der möglichen Streustrecke sowie der aktuellen Streumittelmenge im Behälter
- Dokumentation von 200 Aufträgen inklusive ausgebrachter Menge und gestreuter Strecke
- GPS-Streudatenaufzeichnung



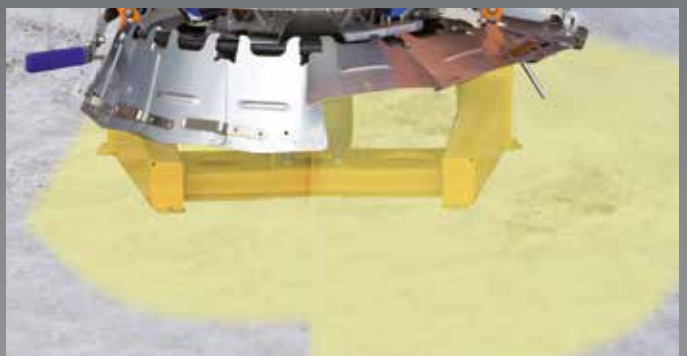
QUANTRON-K2



E-CLICK Dosierung



CDA-Einstellcenter



Getrennte Streubreitenbegrenzung links und rechts verstellbar

UNSERE AXEO FAMILIE – EINFACH PRÄZISE

Unsere AXEO-Winterstreuer bieten ein sicheres, komfortables und wirtschaftliches Arbeiten in jeder Leistungsklasse. Passend zu Ihren Anforderungen, Wünschen und Budgets bieten wir Ihnen zahlreiche Möglichkeiten: Größe, Antrieb, Dosiertechnik und digitale Ausstattung – wir finden die passende Lösung für Sie, die auf maximale Effizienz bei minimalen Kosten ausgelegt ist. Mit der einzigartigen CDA-Streutechnik liefert unser AXEO ein Streubild von außergewöhnlicher Qualität. Für besondere Effizienz sorgen außerdem hohe Flächenleistung, komfortable Bedienung und Handhabung.

AXEO 2.1 UND AXEO 6.1

► Bedienungsfreundlich und leistungsstark

Mit AXEO liefern wir Ihnen Winterdienstgeräte, die Ihre Arbeit leichter und effizienter machen. Dank ausgefeilter Steuerungstechnik kann der Fahrer alle Funktionen bequem aus der Fahrerkabine steuern. Ein kleiner Dreh am CDA-Einstellcenter genügt, um den AXEO schnell und präzise auf die jeweiligen Streuguteigenschaften und die Streusymmetrie einzustellen. Das gleiche gilt für die Streumengenanpassung – ein kleiner Klick im Einstellcenter genügt. So entfällt der Kontakt mit den Wurfflügeln. Optional lassen sich der Dosierschieber und die Streubreitenbegrenzung ebenfalls mit E-CLICK elegant elektrisch fernbedienen.

► Gut gespart ist gut geschützt

Mit der Wahl eines AXEO können Sie durch die exakte Mengendosierung und die präzise Anpassung an die ideale Arbeitsbreite Streugut einsparen. Dazu kommen erheblich verringerte Kosten für die Beseitigung von Streuschäden, z. B. in der Baumpflege. Gut für Sie und gut für die Umwelt.





AXEO 18.1

► Kraftvoller Winterdienst – ganz nach Ihren Wünschen

Effizient und intuitiv – das ist der AXEO 18.1. Das praxisbewährte AXEO-Streukonzept „CDA“ besteht aus der Wurfscheibe mit acht Wurfflügeln und einer Drehzahl von 230 U/min sowie einer intelligent geformten Dosierschieberöffnung die sich im drehbaren Behälterboden befindet. So ist auch bei hohen Arbeitsgeschwindigkeiten eine gleichmäßige Quer- und Längsverteilung gewährleistet.

► Maximale Flexibilität in der Arbeitsbreite

Ob schlagkräftiges Streuen über die gesamte Arbeitsbreite oder einseitiges Streuen links oder rechts, die variable Streubreitenbegrenzung realisiert jeden Einsatz. Beschädigungen an abgestellten Fahrzeugen oder Einträge in Grünstreifen werden so gut wie vermieden. Natürlich können Sie die Arbeitsbreiten von 1 bis 8 m exakt einstellen: manuell oder optional elektrisch fernbedient.

► Kompakt und dennoch pflegeleicht

Die Verwendung von hochwertigen Komponenten schützt den AXEO. Ein Schutz, der sich deutlich im Hinblick auf eine lange Lebensdauer und geringe Instandhaltungskosten auszahlt. Und obwohl der AXEO in seiner Kompaktheit einzigartig ist, bietet er angenehme Freiräume für die einfache und schnelle Reinigung und Pflege.

Verschleißarm und sicher

Unser innovatives Rührwerkssystem

Unterschiedlichste Streugüter und deren Anforderungen haben uns zum innovativen AXEO-Rührwerkskonzept geführt. Dieses aus hochverschleißfesten Materialien bestehende System berücksichtigt genau die unterschiedlichen Anforderungen der einzelnen Streugüter. So ist garantiert ein gleichmäßiger und störungsfreier Nachlauf auch bei problematischen Streugutqualitäten gewährleistet.

RWK AX 140
für granulierten Dünger



RWK AX 160
für Splitt



RWK AX 165
für Edelsplitt



RWK AX 180
für Sand/feuchtes Salz



RWK AX 220
für trockenes Salz (Säcke/Silo)

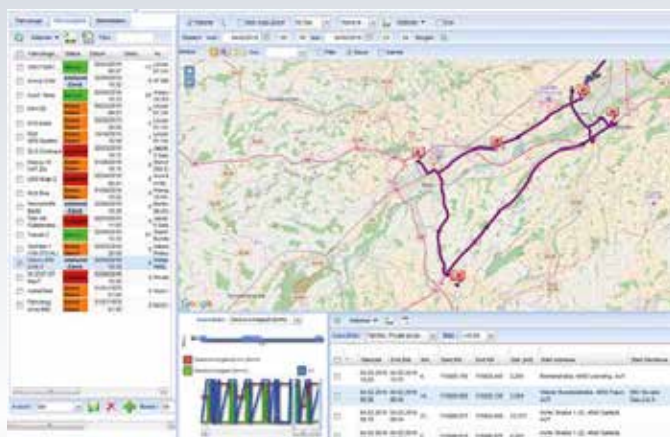


RWK AX 240
für Splitt-Salz-Gemisch

IMMER ALLES IM BLICK – GPS STREUDATENAUFZEICHNUNG FÜR EINEN EFFIZIENTEREN WINTERDIENST



- ▶ aktueller Fahrzeugüberblick
- ▶ Dokumentation von Arbeitsbreite und Streumenge, GPS-Position und Zeitpunkt



Einsatzzeiten und Betriebsdaten analysieren



Aktueller Fahrzeugstatus auf einen Blick

Gerade in Zeiten knapper Budgets ist es wichtig, das Zusammenspiel von Mensch und Maschine zu optimieren. Genau hier setzt GPS Fleet Streudienstaufzeichnung an, denn mit der GPS Fleet Software lässt sich die GPS-Ortung im Winterdienst effizient nutzen. Neben dem digital erstellten Streckenprotokoll erfasst das System auch Streumenge bzw. Streudichte und Arbeitsbreite. Diese Werte können archiviert und ausgewertet werden, um nach Eckdaten wie Ort, Temperatur und Maschine ausführliche Analysen durchzuführen. Auch im Umgang mit Reklamationen oder Haftungsfragen stützt die exakte Streckendokumentation den lückenlosen Nachweis über die Räumlichkeiten. So sorgt die Anwendung für genaueres und leichteres Arbeiten, Vernetzung von Akteuren, Maschinen und Dienstleistern für mehr Produktivität und gezielteren Einsatz von Ressourcen.

EINFACHE INSTALLATION – BESSERE DOKUMENTATION

Die Fleetbox zur Datenerfassung wird im Zugfahrzeug installiert und per Kabel mit dem Streucomputer QUANTRON-K2 für AXEO verbunden. Die Informationen aus der Fleetbox werden über ein GSM Modul an die internetbasierte Fleet-Software übertragen. So haben Sie jederzeit den Überblick und können Streumittel und Arbeitskräfte effizient nutzen. Die GPS Dokumentation gibt es nicht nur für AXEO mit QUANTRON-K2, sondern auch für UKS mit QUANTRON-A sowie für TAXON 25.1 EcoTron plus.

Telematik-Box Fleet-15



- ✓ **GPS Live-Ortung**
und letzte Fahrspur
- ✓ **Streckenprotokoll**
- ✓ **Privatmodus**
und Fahrererkennung
- ✓ **Streumengenübertragung**
und Auswertung

- ▶ **Tablet**
- ▶ **PC**
- ▶ **Smartphone**

Telematik-Box Fleet-15
mit GPS und Mobilfunk an
QUANTRON-K2.
Auch für QUANTRON-A bei
UKS und TAXON EcoTron plus.

KOMPAKTHEIT IN IHRER SCHÖNSTEN FORM – UNSERE SA-FAMILIE – SCHNELL UND WENDIG IM EINSATZ.



QUALITÄT
„MADE IN GERMANY“

SCHUTZGITTER IM BEHÄLTER
Maschenweite 30 x 30 mm

PULVERLACKIERUNG

**STABILE BEHÄLTER-
RAHMEN-KONSTRUKTION**

**STREUBREITENBEGRENZUNG
AUS EDELSTAHL**
einstellbar (Serie)

**WARTUNGSFREIES ÖLBADGETRIEBE
ODER HYDRAULIKMOTOR**

EDELSTAHL-WURFFLÜGEL
einstellbar für ein gutes Streubild



Unsere SA-Winterdienststreuer sind ideal für den kommunalen Winterdienst von Kleinflächen, Rad- und Gehwegen sowie von Gassen und Gemeindestraßen. Dabei überzeugt unsere SA-Reihe nicht nur durch ihre Kompaktheit, sondern vor allem mit ihrem großen Leistungsspektrum und dem hervorragendem Preis/Leistungsverhältnis. Dank der serienmäßig angebauten Streubreitenbegrenzung ist eine stufenlose Einstellung der Streubreite von 0,8 bis 6,0 m möglich. Die Streumenge lässt sich bequem und einfach mit dem Einhand-Bedienhebel regulieren. Die Einstellung einer gleichmäßigen Verteilung erfolgt über die Wurf Flügelverstellung und die steilen Behälterwände sorgen für ein problemloses Nachrutschen des Streustoffes. Die speziell für die SA-Reihe entwickelten Rührwerke ermöglichen einen störungsfreien Auslauf unterschiedlicher Streugüter. So wird ein reibungsloser, effizienter und umweltschonender Streueinsatz gewährleistet.

The image shows a close-up of the front of an orange SA 250 winter service machine. The machine is positioned on a snowy surface. The text 'SA 250' is visible on the side of the hopper. Various components are labeled with lines pointing to them: a warning light and sign assembly, the steep hopper walls, the mixing mechanism, and the adjustment lever for asymmetric spreading. The machine's design is compact and functional, typical of municipal winter maintenance equipment.

SA 250

BELEUCHTUNG MIT WARNTAFEL
(Option)

**STEILE BEHÄLTERWÄNDE SORGEN FÜR GUTES
NACHRUTSCHEN DES STREUGUTES**

VERSCHIEDENE RÜHRWERKE
mit Bajonettverschluss schnell zu wechseln

**EINZELSCHIEBERBETÄTIGUNG
FÜR EINSEITIGES STREUEN**

**AUFGABEPUNKTVERSTELLUNG FÜR
ASYMMETRISCHES STREUEN RECHTS ODER LINKS**
(nur SA 250 / SA 360)

DER KOMPAKTE ALLESKÖNNER – DER RAUCH SA

PROFITIEREN SIE VON...

- ... **effektiven Rührwerken** und **steilen Behälterwänden** für mehr Einsatzsicherheit
- ... **schneller und einfacher Anpassung der Streubreite** - spart Streugut
- ... **mehr Sicherheit:** Schutzgitter serienmäßig
- ... **exakter Dosierung und Querverteilung**
- ... **hoher Verarbeitungsqualität**, z. B. durch die pulverbeschichtete Lackierung
- ... **Langlebigkeit** durch Ölbadgetriebe



Der Kurzstreckenkönig

SA 121

STREUBREITE 0,8 – 5 m

NUTZLAST 200 kg



Der Mittelstreckenläufer

SA 250

STREUBREITE 0,8 – 6 m

NUTZLAST 500 kg



Der Spezialist

SA 360

STREUBREITE 0,8 – 6 m

NUTZLAST 500 kg

Rührwerke

SA 121



Rührwerk **RWK 10** für Salz, Sand



Rührwerk **RWK 8** für Splitt, Dünger

SA 250 / SA 360



Rührwerk **RWK 5** für Splitt



Haken-Rührwerk **RWK 2** für Sand/Salz



Ketten-Rührwerk **RWK 4** für Splitt und Splitt-Salz-Mischung



Rührwerk für granulierten Dünger

► Sonderausstattung für alle SA-Modelle:

- Elektrische, mechanische oder hydraulische Fernbedienung für Dosierschieber
- Elektrische oder mechanische Fernbedienung für Streubreitenbegrenzung
- Abdeckplane
- Aufsätze (nur SA 121)
- Streuschürze zum Schutz des Schleppers und des Streuers

► Ölleistung für Hydraulik-Antrieb

1 einfachwirkendes Steuerventil und
1 Ölrücklaufanschluss am Traktor erforderlich

SA 121 Hydraulikmotor:

Für einen Volumenstrom bei Nenndrehzahl des Traktors **von 16 – 32 l/min**

SA 250 / SA 360 Hydraulikmotor Typ 100 cm³:

Für einen Volumenstrom bei Nenndrehzahl des Traktors **von mind. 20 l/min bis max. 40 l/min**

SA 250 / SA 360 Hydraulikmotor Typ 200 cm³:

Für einen Volumenstrom bei Nenndrehzahl des Traktors **von mind. 45 l/min bis max. 65 l/min**

TECHNIK, DIE VOM PROFI KOMMT – KOMPAKT, WENDIG, UNIVERSELL EINSETZBAR – DER UKS

Als Alleskönner ist der UKS auf allen Wegen zuhause, egal ob Straße, Gehweg oder Parkanlagen. Ausgestattet mit einem patentierten Streusystem ist der UKS eine ausgezeichnete Wahl für Gebiete, in denen Einfachheit, Effektivität und Preis-leistungsverhältnis Schlüsselfaktoren bei der Auswahl von Winterdienstgeräten sind. Dort spielt der UKS seine Stärken aus und bietet neben höchster Präzision einen einfachen Bedienkomfort. Die einzigartige Rührwelle mit flexiblen Rühr-fingern führt das Streugut den Dosierschieberöffnungen zu und sorgt für eine problemlose Dosierung aller bekannten Streustoffe. Als Alleskönner arbeitet der UKS auch im Sommerdienst zur Saat und Düngung mit höchster Präzision.

QUALITÄT
„MADE IN GERMANY“



STREUBREITE IMMER KONSTANT
keine Beschädigungen an Fahrzeugen

**PATENTIERTE
UNIVERSAL-RÜHRWELLE**
für alle Streumittel

**DOSIERSCHIEBER-
BETÄTIGUNG MANUELL**
(optional fernbedient)

**DOPPELTE
PULVERBESCHICHTUNG**

**SCHUTZGITTER
IM BEHÄLTER**
Maschenweite 30 x 30 mm

BELEUCHTUNG
(optional)

**STREUBODEN UND
DOSIERSCHIEBER
AUS EDELSTAHL**

ABKLAPPBARER BEHÄLTERBODEN
– einfache Reinigung und Restmengenentleerung





PROFITIEREN SIE VON...

- ... einem **Universalstreuer** für alle Streugüter
- ... dem **Wechsel des Streugutes** ohne Einstell-/Umbauarbeiten
- ... den festen **Streubreiten 1,0 m oder 1,2 m**
- ... **problemlosem Nachrutschen** bei feuchtem Streugut dank steiler Behälterwände
- ... **einfacher Dosierung** manuell oder fernbedient
- ... **werkzeuglos abklappbarem Edelstahl-Streuboden** für ein schnelles, einfaches Entleeren von Restmengen bzw. Reinigung des Streuers
- ... der optionalen präzisen, geschwindigkeitsabhängigen Dosierung **QUANTRON-A**
- ... **dem ganzjährigen Einsatz** (säen, düngen, besanden)



UKS 100

STREUBREITE 1,0 m

NUTZLAST 500 kg



UKS 120

STREUBREITE 1,20 m

NUTZLAST 500 kg

KOMPAKTER ALLESKÖNNER – UNSER UKS

EINFACH MEHR AUF DEM KASTEN

► Optimal in der Abstimmung

Beim UKS wird Individualität groß geschrieben. Zwei Basismodelle von 1,0 – 1,2 m Arbeitsbreite lässt sich UKS optimal auf die von Ihnen benötigte Spurbreite abstimmen.

► Variabler Einsatz

Durch die mechanischen oder hydraulischen Antriebsvarianten, die manuelle (Serie), mechanische oder elektrische Fernbedienung der Dosierschieber kann UKS perfekt mit unterschiedlichsten Traktoren sowohl im Front- wie im Heckanbau eingesetzt werden.

► Komfortable Restmengenentleerung

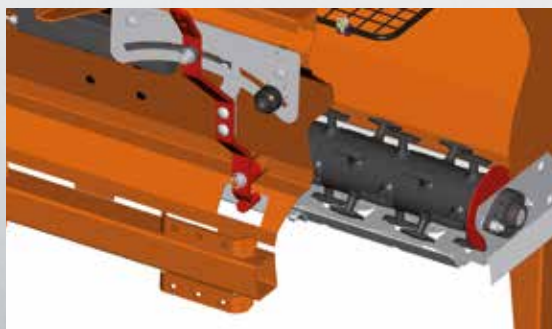
Der Edelstahlstreuboden lässt sich werkzeuglos, einfach und schnell abklappen. Dadurch entsteht ausreichend Freiraum für die komfortable Restmengenentleerung und Reinigung.

► Lange Werterhaltung

Die aufwändige Pulverbeschichtung und der hohe Edelstahlanteil erhalten den Wert der Investition über viele Jahre.



Streubreite immer konstant -
keine Beschädigungen an Fahrzeugen



Verschleißfeste Kunststofffingerwalze
(Rührwalze)



HÖCHSTE PRÄZISION UND KOMFORT MIT QUANTRON-A

QUANTRON-A ist die elektronische Streumengendosierung für den UKS. Mit der optionalen QUANTRON-A bieten sich Ihnen zahlreiche Vorteile:

► **Automatische Dosierung bei jedem Tempo**

Die automatische Streudosierung QUANTRON-A regelt den Dosierschieber abhängig von der Fahrgeschwindigkeit.

► **Einfache, menügeführte Bedienung**

Die komfortable Bedienung erfolgt über die logisch aufgebaute, mehrsprachige Menüführung.

► **Deutliche Ersparnis und spürbare Entlastung**

Konstante Ausbringmengen bei Fahrgeschwindigkeitsänderungen sparen wertvolles Streugut, erhöhen die Wirtschaftlichkeit und entlasten die Umwelt.

► **Bequem variieren und dokumentieren**

Während der Fahrt kann der Fahrer die Ausbringmenge per Tastendruck fernbedient ändern und sich so wechselnden Begebenheiten zeitnah anpassen.



QUALITÄT HAT EINEN NAMEN – RAUCH



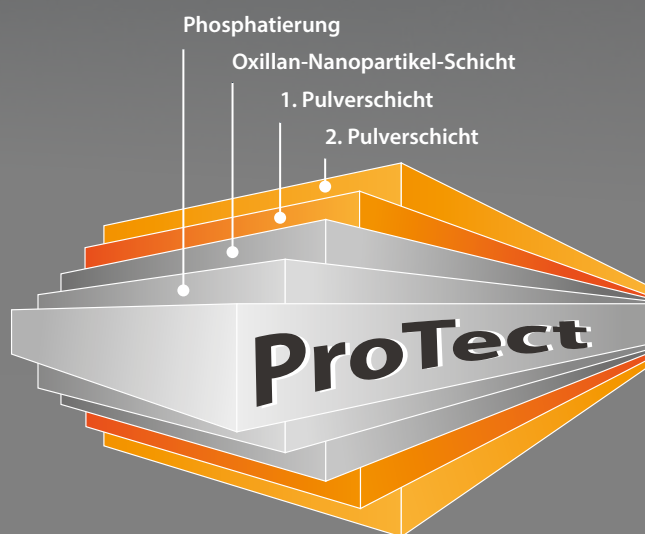
QUALITÄT, DIE SICH SEHEN LASSEN KANN

► **Moderne Produktionsanlagen neuesten Standards sichern eine gleichbleibend hohe Qualität der Maschinen.**

Die hochwertige Pulverbeschichtung, der hohe Edelstahlanteil und die Verwendung UV-stabilsierter Kunststoffe schützen vor Rost und erhalten den Wert der Investition.

Oberflächenveredelung durch ProTect-Doppelpulverbeschichtung

(bei AXEO und UKS)



Hoher Edelstahlanteil und nicht rostende Kunststoffe an den Maschinen



Von „S“ bis „XXL“: Für jeden RAUCH-Winterdienststreuer gilt: überlegene Glättebekämpfung auf allen Straßen und Wegen. Das Einsatzspektrum reicht vom privaten bis zum kommunalen Bereich – eine effiziente Glättebekämpfung ist auf Wegen und Plätzen ebenso gewährleistet wie auf Straßen. Je nach Einsatzgebiet und Witterungsverhältnissen kommt ein vorausschauendes und hochqualitatives Technologiekonzept zum Einsatz.



Größte Testhalle Europas

MADE IN GERMANY – WELTWEIT IM EINSATZ



Wir sind einer der weltweit führenden Hersteller von Winterdiensttechnik und landwirtschaftlichen Düngerstreuern mit der Kernkompetenz Dosieren und Verteilen von Streugütern aller Art.

Die RAUCH-Streutechnologie ist durch Jahrzehnte der Optimierung stetig verbessert und perfektioniert worden. Durch exakte und gleichmäßige Querverteilung des Streustoffes erzielen wir ein homogenes Streubild, woraus maximale Streusicherheit und letztendlich Sicherheit im Straßenverkehr resultiert. Die Qualität, Robustheit und Zuverlässigkeit unserer Streuer wurde auf zahlreichen Straßen Europas nachgewiesen, vom sonnigen Spanien bis zu den härtesten Winterbedingungen in den Alpen.

IMMER FÜR SIE DA – SERVICE BY RAUCH

Mit einem RAUCH-Winterdienststreuer kaufen Sie nicht nur eine innovative und zuverlässige Streumaschine, sondern auch ein Gesamtkonzept, das mehr ist als reine Maschine.

Denn für uns hört die Arbeit nach Ihrem Streuerkauf nicht auf, sondern wir begleiten Sie auch gerne weiterhin. Mit einem umfangreichen Service, der Ihre Fragen praxisorientiert beantwortet, Probleme schnell löst und vor Ort ist, wenn es notwendig wird. Sprechen Sie mit uns – wir helfen Ihnen weiter.

Streutabellen, Betriebs- und Montageanleitungen, Produktbroschüren, Videos, Garantiebestimmungen u.v.m.

Wir bieten Ihnen umfangreiche Services auf unserer Webseite. Besuchen Sie uns rund um die Uhr z.B. im Download-Zentrum oder beim E-Learning: www.rauch.de/Service

Wir sind immer auf der Suche nach der optimalen Lösung, immer mit einem Fuß in der Zukunft, immer mit der Idee und dem Versprechen, unser Wissen in qualitativ einzigartigen Produkten umzusetzen. Bis das letzte Detail perfekt ist und es den Namen RAUCH verdient.

TAXON 25.1

Maschinentyp	Streu- breite m	Inhalt l	Nutzlast kg	Leerge- wicht kg	Behälter- größe cm	Einfüll- höhe cm	Schwerpunkt- abstand cm	3-Punkt-Anbau
TAXON 25.1	2 - 8	1.500	2.500	463	127 x 200	160	32	Kat II + III

AXEO 2.1 / 6.1 / 18.1

Maschinentyp	Streu- breite m	Inhalt l	Nutzlast kg	Leerge- wicht kg	Behälter- größe cm	Einfüll- höhe cm	Schwerpunkt- abstand cm	3-Punkt-Anbau
AXEO 2.1	1 - 8	250	800	130	100 x 87	96	40	Kat I
+ Aufsatz 100 l		+100		+14		+14		
AXEO 6.1	1 - 8	560	1.000	160	120 x 95	123	40	Kat I
AXEO 18.1	1 - 8	750	1.800	230	150 x 121	128	55	Kat. II
+ Aufsatz 250 l		+250		+23		+15		
+ Aufsatz 500 l		+500		+35		+29		
+ Aufsatz 750 l		+750		+47		+34		



SA 121 / SA 250 / SA 360

Maschinentyp	Streu- breite m	Inhalt l	Nutzlast kg	Leerge- wicht kg	Behälter- größe cm	Einfüll- höhe cm	Schwerpunkt- abstand cm	3-Punkt-Anbau
SA 121	0,8 – 5	120	200	55	94 x 94	80	37	Kat I N
+ Aufsatz S45		165		+4		+12,5		
+ Aufsatz S80		200		+6,5		+17		
SA 250	0,8 – 6	250	500	110	88 x 91	107	29	Kat I
SA 360	0,8 – 6	360	500	120	100 x 99	118	29,5	Kat I

UKS 100 / 120

Maschinentyp	Streu- breite m	Inhalt l	Nutzlast kg	Leerge- wicht kg	Behälter- größe cm	Einfüll- höhe cm	Schwerpunkt- abstand cm	3-Punkt-Anbau
UKS 100	1	200	500	120	118 x 70	75	30,5	Kat I N
+ Aufsatz		+80		+16		+15		
UKS 120	1,2	240	500	130	138 x 70	75	30,5	Kat I N
+ Aufsatz		+100		+18		+15		





RAUCH-Homepage

Viele weitere nützliche Informationen
finden Sie auch auf der RAUCH-Website

RAUCH Landmaschinenfabrik GmbH

Victoria Boulevard E200

77836 Rheinmünster · Deutschland

Tel. +49 (0) 7229 8580-0

Fax +49 (0) 7229 8580-200

info@rauch.de

in f @ ▶
www.rauch.de