

TWS 85.1

Spridare för stora arealer

Arbetsbredder 12 till 50 m

NYHET!



++ M-Drive ++ H-Drive ++ EMC ++ OptiPoint ++ ISOBUS ++ VariSpread ++

Maximal nyttolast möter högsta precision

TWS 85.1

Spridaren för stora arealer, TWS 85.1, uppfyller kraven för stor slagkraft, lågt marktryck och maximal precision på ett idealiskt sätt. Konceptet baseras på kombinationen av en buren gödnings-spridare och en vagn med stor volym.

AXIS med spridartallrik trepunkt-monteras på vagn enligt erkänd teknik. TWS utnyttjar konsekvent RAUCH tekniska innovationer inom teknik för maximal spridnings-precision och effektivitet.

EMC:

Helautomatisk massflödeskontroll och -styrning

VariSpread: VariSpread V4, V8, dynamic: Sektionskontroll med fyra, åtta eller steglös reglering från sida till sida.

GPS-Control:

Helautomatisk vändtegs- och sektionskontroll.

Precis fjärrmanövrerad kant- och gränsspridning



AXIS M 30.2 Q

AXIS M 30.2 EMC

QUANTRON-A

Arbetsbredd 12 – 42 m

Precision och lönsamhet

Den höga nyttolasten på 8 160 kg reducerar tomkörning till påfyllningsplatsen. Föraren kan på egen hand klara stora arealer och hålla hög kapacitet. Transporthastigheten på 40 km/h möjliggör en hög transporteffektivitet.



AXIS H 30.2 EMC

ISOBUS

Arbetsbredd 12 – 42 m



AXIS HT 50.2 EMC

ISOBUS

Arbetsbredd 12 – 50 m

EMC – ett avgörande steg framåt

TWS möjliggör med den klassiska trepunktsmonteringen användning av mekanisk eller hydraulisk drift av gödnings-spridaren. I kombination med den innovativa AXIS M 30.2 EMC, AXIS H 30.2 EMC eller AXIS HT 50.2 EMC, erbjuder TWS den mest moderna användarelektroniken med helautomatisk massflödeskontroll och styrning av EMC för de allra högsta kraven.

EMC erbjuder i motsats till vågcellsteknik en kontinuerlig, helautomatisk flödeskontroll och styrning. Processen arbetar individuellt för höger och vänster sida.

TWS manövrering

Helautomatisk lastning av spridare

TWS manöverterminal med stor färgdisplay styr alla TWS-funktioner.

Påfyllnadsfunktionen styrs helautomatiskt genom samspillet mellan sensorer i behållare och i påfyllnadsskruven. Det intelligenta systemet möjliggör en konstant nivå, även vid olika spridningsmängder på höger och vänster sida.

Spridaren styrs via en andra terminal, QUANTRON-A eller ISOBUS universalterminal.

TWS manöverterminal



AXIS M utan ISOBUS



QUANTRON-A



GPS-Control

Användarkomfort i perfektion

AXIS M EMC styrs säkert och komfortabelt med manöverterminalen QUANTRON-A och en stor färgdisplay.

QUANTRON-A styr den geniala EMC-automatiken beroende på aktuell arbetshastighet.

AXIS M EMC V4 med **VariSpread V4** arbetar med 4 delsektioner

AXIS M EMC V8 med **VariSpread V8** möjliggör spridning med åtta delsektioner.

VariSpread optimerar spridningsprecisionen vid kilformiga fält och vändteg. Med **GPS-Control** blir VariSpread och vändteggskontroll OptiPoint automatiserad med hög precision.

Med **Plus-Minus-knappar** kan utmatningsmängden ändras vid körning, antingen på ena eller båda sidorna.

Via det seriella RS 232-gränssnittet är QUANTRON-A förberedd för användning inom **Precision Farming**.





AXIS H/HT och AXIS M EMC med ISOBUS



CCI-100-ISOBUS-universalterminal

ISOBUS – användarvänligt



CCI.Apps möjliggör den perfekta lösningen för önskad användning:

Serie:



CCI.Convert

Seriellt gränssnitt för anslutning av t.ex. N-sensorer (endast i kombination med CCI.Control)



CCI.Tecu

Traktordata



Fertilizer Chart

Spridningstabellerna finns tillgängliga i CCI-terminalen.

Tillval:



CCI.Control

Körning via styrfiler och uppdragshantering



Parallel Tracking

Guidning



Section Control

Automatisk sektionskontroll

ISOBUS-tillbehör



EGNOS A 101 DGPS-mottagare för användning med Section Control eller Parallel Tracking



Joystick-manövrering: Full koll och optimal ergonomi - så att man slipper bli trött under arbetet.



QUANTRON-VT: Det prisvärda alternativet för alla som inte vill använda CCI-appar.

RAUCH ISOBUS teknologin är kompatibel med alla vanliga universalterminaler: John Deere, Fendt, Müller Elektronik, Kverneland, Trimble, Claas, WTK, Topcon

TWS-innovationer



EMC

- **EMC** erbjuder i motsats till vågcellsteknik en kontinuerlig, helautomatisk flödeskontroll och styrning. Processen arbetar individuellt för höger och vänster sida. Detta möjliggör större doseringsprecision och en precis fördelning på båda sidor.
- Även vid extrem påverkan genom vibrationer doserar **EMC** exakt och pålitligt.
- **EMC** doserar även i branta sluttningar med hög precision.
- Det intelligenta **EMC** kontrollsystemet för doseringssliden åtgärdar automatiskt blockeringar och igensättningar – även på enskilda sidor.
- **EMC** mäter och reglerar de olika utmatningsmängderna till höger och vänster exakt, även vid spridning med VariSpread i kilar.

VariSpread V8



Alla AXIS-spridare med QUANTRON-A och automatisk CDA inställning av nedsläppspunkt är som standard utrustade med VariSpread V8. Genom den fjärrstyrda inställningen av utlopp och nedsläppspunkter kan fyra delbredder per sida styras.



utan ISOBUS



VariSpread dynamic

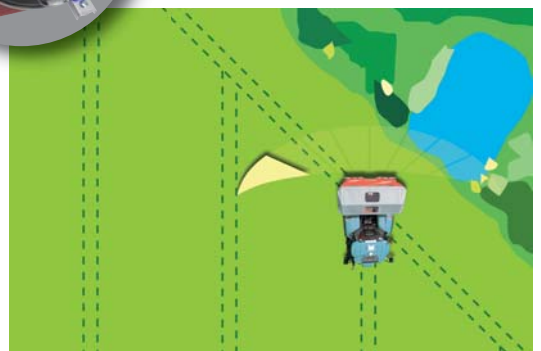


I kombination med GPS-Control kopplar innovativa VariSpread dynamic delsektioner helautomatiskt från ena sidan till den andra. Arbetsbredd och utmatningsmängd anpassas

kontinuerligt. Vid höga hastigheter möjliggör VariSpread dynamic med sina kraftiga, snabba ställdon en i princip steglös spridning i kilen. Därigenom kan även kritiska, kilformade ytor i fältet spridas med hög precision.



med ISOBUS





Den säkra plattformen underlättar rengöring och underhåll



TWS-presenningen fjärrstyrs hydrauliskt på ett komfortabelt sätt.



Det hydrauliska stödbenet underlättar av- och påkoppling.



Den utanpåliggande och sensorövervakade skruven i rostfritt stål möjliggör en bra åtkomlighet även vid full tank.



En extra presenning (tillval) skyddar mot smuts och fukt.

Översikt över TWS

- Maximal effekt tack vare 8 160 kg nyttolast och en transporthastighet på 40 km/h
- Maximal precision även vid stora arbetsbredder
- Separat spridardrift tack vare separat konstruktion
- Valfri drift av spridaren, antingen hydraulisk eller mekanisk
- Automatisk påfyllnadsfunktion av gödningsmedel
- Enkel, komfortabel manövrering med TWS kontrollenhet
- Elektrohydrauliskt fjärrstyrd presenning
- Enkel rengöring och underhåll
- Högklassigt material och bearbetning

TWS 85.1

Effektdata	
Fordonslängd (dragkrok – skyddsbygel AXIS)	6,97 m
Hjulbas (dragkrok – axel)	4,51 m
Axelfläns	2,00 m
Transportbredd (520/85 R42 med 2,0 m spår och AXIS 50.2 HT)	2,79 m
Transporthöjd (standardhjul 520/85 R42)	3,20 m
Behållarvolym (till behållarens ovankant)	8.200 l
Påfyllningshöjd (till behållarens ovankant)	2,80 m
Tillåten totalvikt	12.000 kg
Tillåten last på drag	2.000 kg
Axellast	10.000 kg
Egenvikt med AXIS 50 HT	3.840 kg
Nyttolast	8.160 kg

Krav på traktorn

TWS 85.1 Skruv, slid, presenning	En dubbelverkande ventil Oljebehov 20 l/min
AXIS M 30.2 Q / M 30.2 EMC TELIMAT T25 12 – 42 m	Ingen styrventil 1 enkelverkande ventil
AXIS H 30.2 EMC 12 – 42 m	Tryckledning "P", returledning "T", LS-ledning "LS", olja-behov 45 l/min
AXIS HT 50.2 EMC Kat. II 12 – 50 m	Tryckledning "P", returledning "T", LS-ledning "LS", olja-behov 65 l/min

Standardutrustning

- Hydraulisk eller mekanisk spridar drift
- TWS-manöverterminal med intelligent påfyllnadsautomatik
- Rostfri påfyllnadsskruv med hydraulisk slid
- Fjärrstyrd presenning
- Påfyllningssil, nivåsensor, stora inspektionsfönster
- LED-belysning fram
- Högkvalitativ BPW-axel med plastskärmar
- Utfällbar stege med arbetsplattform
- Hydrauliskt stödben
- Pneumatisk 2-krets bromssystem
- Pulverlackad ram och behållare

Specialutrustning

- Dragkrok med kula
- Presenning för påbyggnadsspridare
- Konverteringssats till H-drift, från konstantflöde till Load Sensing



Vi förbehåller oss ändringar som syftar till förbättringar.

RAUCH Landmaschinenfabrik GmbH
 D-76545 Sinzheim · Postfach 1162
 Telefon +49 (0) 7221/985-0 · Fax +49 (0) 7221/985-200
 info@rauch.de · www.rauch.de

Din RAUCH fackhandlare

Ref nr 064-2024-1