

RAUCH Digital Farming Lösungen



GPS-Empfänger



ISOBUS-Universalterminal



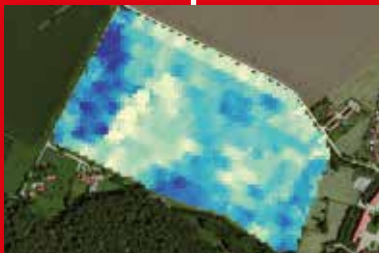
WLAN-Modul



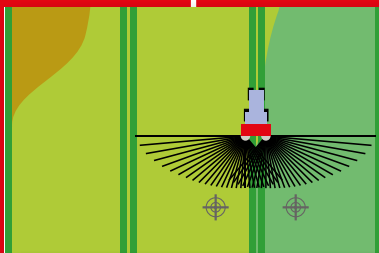
LoadControl



N-Sensor ready



Applikationskarten ready
im ISOXML- oder Shape-Format

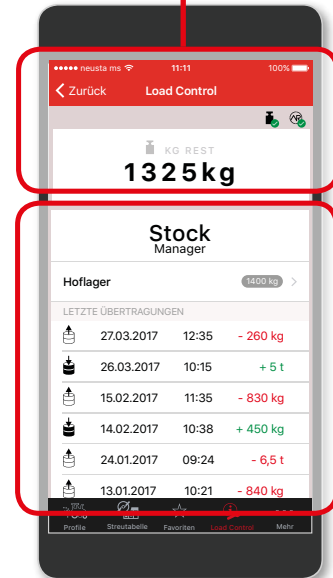
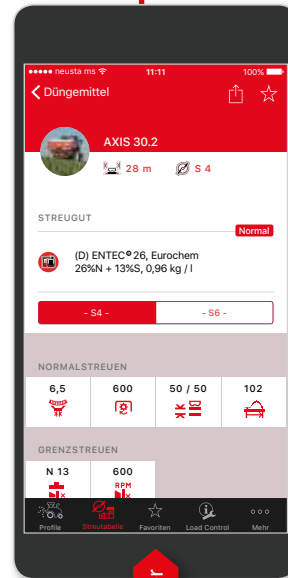


Variable Rate Control ready
streuen mit unterschiedlichen
Mengen rechts/links



AXMAT ready
Automatische Streubildkontrolle
und -regelung

Streutabellen App



StockManager

Transfer

MyJohn Deere
Internet-Portal



AXIS-Jobcomputer

RAUCH-App

RAUCH-Streutabellen-App für iOS und Android Smartphones:

Streutabellen für mehr als 3.000 Dünger mit automatischem Einstelldatentransfer auf den AXIS-Jobcomputer mit:

- RAUCH WLAN-Modul
- MyJohnDeere und JD-Link

AutoCalibration: Automatische Datenübertragung und Einstellung

LoadControl für EMC+W: Die Restmenge wird in der Streutabellen-App angezeigt

StockManager: RAUCH-Düngerlagerlogistik-App für ein vorhandenes Farmmanagement-System. Der Datentransfer erfolgt mit DKE-Agrirouter.



Agrirouter - Einfacher und sicherer Datentransfer



Was kann Agrirouter?

Agrirouter transportiert die Betriebsdaten eines Arbeitseinsatzes direkt von der Landmaschine auf eine Internet-Datenaustauschplattform. Damit werden diese Daten für Farmmanagement- und Maschinenmanagement-Systeme sowie für Agrar-Apps und -Dienstleister nutzbar. Datenschutz steht an erster Stelle: Jeder Agrirouter-User entscheidet selbst, wer die ausgelesenen Daten für welchen Zweck erhält.



Die Agrirouter-Vorteile

- Einfacher Transfer von Betriebsdaten von der Landmaschine ins Internet
- Automatischer Datentransfer in das Farmmanagement-System
- Offenes herstellerübergreifendes Konzept.
Jeder Agrar-App-Hersteller kann an Agrirouter andocken
- Kein Datenmissbrauch, da jeder Landwirt selbst entscheidet wer die Daten nutzen darf.
- Agrirouter ist ein offenes System: je mehr Landmaschinenhersteller und AGRAR-App-Provider Agrirouter nutzen, umso höher der Kundennutzen.