

AXIS EMC (+W)

20.2 30.2 50.2

UUTTA!



+++ EMC +++ VariSpread +++ GPS-Control +++ OptiPoint +++ ISOBUS +++

EMC: Intohimosta tarkkuuteen

AXIS EMC

Johdonmukaista hyvää suorituskykyä

AXIS EMC -lannoitteenlevittimet avaavat uusia suorituskykymahdollisuuksia ammattimaisille viljelijöille. Kaksi konseptia levityslautasen käytölle, mekaaninen tai hydraulinen pyöritys, mahdollistavat innovatiivisen EMC-annostusautomaatiikan tehokkaan käytön.



M-Drive: huoltovapaa mekaaninen vaihteisto ylikuormitussuojalla vetoakseleille, joilla 540 rpm.



H-Drive: innovatiivista hydraulista käyttötekniikkaa

AXIS EMC asettaa uudet standardit:

- Tarkat, varmat levityskuviot lannoitteelle, piensiemennille ja etanoiden torjunta-aineella
- Tarkka täysautomaattinen jatkuva annostus erikseen vasemmalla ja oikealla puolella.
- Mukava, kauko-ohjattu levitysleveyden ja levitysmäärän mukauttaminen reuna- ja rajalevityksessä sekä kaltevilla peltoaloilla levitettäessä.

UUTTA!



AXIS M 20.2 EMC+W



AXIS M 30.2 EMC+W

Uraauurtavat innovaatiot parantavat taloudellista tehokkuutta ja käyttömukavuutta:

EMC: itsesäätyvä, elektroninen massavirtauksen mittaus ja säätö jokaiselle annostusluistille erikseen

VariSpread: Osaleveyskytkin kiilojen levitykseen

CDA-levitystekniikka: manuaalinen tai kauko-ohjattu koaksiaalinen annostuksen ja luovutuspiirteen säätö


AXIS H 50.2 EMC+W

Eri ohjaimilla varustetut AXIS EMC -mallit täyttävät kaikki vaativien viljelijöiden toiveet.

QUANTRON-A AXIS M:lle

QUANTRON-A
GPS-Control AXIS M:lle

QUANTRON-Guide
ISOBUS AXIS M/H:lle

Yleinen näyttölaite

Säädöt

Toiminnallisuus kohtaa käyttömukavuuden

Kaksilautasellisen lannoitteenlevittimen säätö ei ole koskaan ollut näin helppoa. Käyttäjät asettaa ergonomisessa asennossa kaikki toiminnot nopeasti ja varmasti optimaaliseen asentoon CDA-asetuskeskuksesta:

- lannoitelaji
- työskentelyleveys
- annostusmäärä

Suoraa kontaktia levityssiipiin ei säädettäessä tarvita.

VariSpread dynamicilla varustetussa AXIS M/H EMC+W -mallissa säätö tapahtuu kauko-ohjatusti ohjauspaneelin avulla hytistä käsin.



CDA-asetuskeskus AXIS M 30.2 EMC V4



VariSpread V4

Mekaaninen luovutuspisteen asettaminen

Kevyt kierto CDA-asetuskeskuksella riittää asettamaan AXIS M EMC:n nopeasti ja varmasti halutulle lannoitelajille ja työskentelyleveydelle. Kummallakin puolella voidaan kytkeä kaksi osaleveyttä elektronisen QUANTRON-A-käyttöyksikön kautta (VariSpread V4).



Selkeä, kattava levitystaulukko sisältää kaikki asiaankuuluvat tiedot. Tyypillistä RAUCHia: Myös yksityiskohtaiset tiedot etanoiden torjunta-aineesta ja piensiemienistä löytyvät levitystaulukosta, internetistä: www.rauch.de ja RAUCH-levitystaulukkosovelluksesta Android- ja IOS-älypuhelimille.



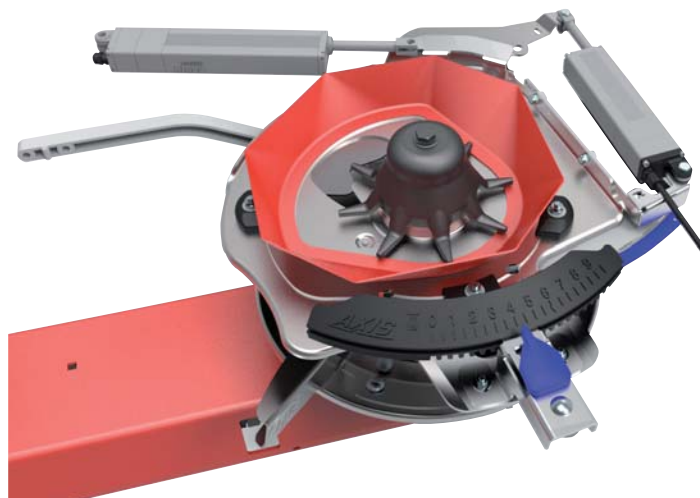
VariSpread V8/VariSpread dynamic



Levitystaulukkosovellus



**CDA-levitystekniikka
luovutuspuisteen säädöllä**



Automaattinen luovutuspuisteen asettaminen

VariSpreadilla varustetussa AXIS EMC -mallissa lannoitelaji ja haluttu työskentelyleveys säädetään kätevästi traktorin hytistä käsin. Kullakin puolella sijaitseva sähköisesti kauko-ohjattava toimilaite säättää luovutuspuisteen vasemmalla ja oikealla puolella. AXIS M -mallissa vain rajalevityslaite TELIMAT T25 tai GSE 30/60 on esisäädettävä manuaalisesti.

Lisäksi automaattinen luovutuspuisteen ja annostusmäärän säätö (VariSpread) mahdollistaa osaleveyksien kauko-ohjatun kytkennän kummallakin puolella kiilmaisilla kuviolla.

(katso VariSpread sivulla 10).

AXIS H -mallissa kaikki rajalevitys säädetään määrän, luovutuspuisteen ja levityslautasen kierrosluvun säädön kautta.

EMC-annostusautomaatiikka

Annostusautomaatiikan vallankumous

Toisin kuin perinteisissä vaakasoluilla varustetuissa vaakalevittimissä EMC mittaa ja säätää lannoitteen levitysmäärän erikseen vasemmalla ja oikealla puolella. Lannoitteen levitettävyysominaisuuksien muutokset kompensoidaan täysautomaattisesti oikealla/vasemmalla erikseen.

Älykäs EMC-annostusautomaatiikka hyödyntää verrannollista yhteyttä lannoitteen läpivirtausmäärän ja levityslautasten käyttömomentin välillä.

Tulos: Erinomainen annostustarkkuus myös ongelmallisilla lannoitelaaduilla.



EMC: Täysautomaattinen annostus ilman vaakakkenoja

AXIS-M EMC punnitsee ja säätää todellisen lannoitteen läpivirtausmäärän täysautomaattisesti erikseen **vasemmalle** ja **oikealle** annostusluistille. Nykyaikaisimmat anturit mittaavat levityslautasten käyttömomentin kosketuksesta. EMC saavuttaa optimaalisen annostustarkkuuden lannoitteen läpi virratessa 20 – 500 kg/min.

Kuljettajalle tämä merkitsee sitä, että hän vain syöttää levitysmäärän (kg/ha) ja työskentelyleveyden ja aloittaa levityksen. Lannoitteen läpivirtausmäärää säädetään täysautomaattisesti ajonopeudesta riippuen kummallakin puolella erikseen.

EMC:n edut: Muutokset lannoitteen virtaamisominaisuuksissa tunnistetaan kummallakin puolella erikseen ja kompensoidaan. Tärinällä tai kaltevuudella ei ole vaikutusta annostustarkkuuteen. EMC mahdollistaa siten merkittävästi korkeamman annostustarkkuuden verrattuna perinteisiin vaakalevittimiin, jotka säätelevät levitystä säiliössä olevan lannoitteen säätöpainon mukaan.

EMC+W: Jäännösmäärä aina näkyvässä. EMC+W -mallissa jäännösmäärävaaka näyttää lisäksi senhetkisen jäännösmäärän säiliössä. Tämä helpottaa dokumentointia ja ylikuormauksen ajankohdan optimaalista valintaa.

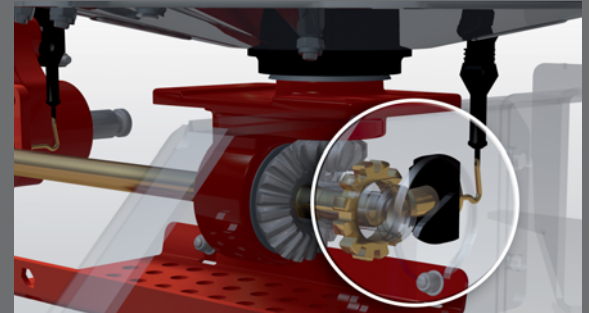


EMC annostelee täysautomaattisesti vasemmalle ja oikealle erikseen

Selkeät EMC-edut

- EMC annostelee, toisin kuin vaakasoluilla varustetut levittimet, vasemman puolen erillään oikeasta. Tämä mahdollistaa paremman annostustarkkuuden ja sivujen tarkan jakauman.
- EMC annostelee myös äärimmäisissä tärinäolosuhteissa tarkasti ja luotettavasti.
- EMC annostelee erittäin tarkasti myös jyrkissä rinteissä
- Älykäs EMC-annostusluistin ohjaus poistaa automaattisesti myös yksipuoliset jumiutumiset ja tukkeumat.
- EMC mittaa ja säätelee erilaiset levitysmäärät oikealle ja vasemmalle tarkasti myös, kun levitetään VariSpreadilla kiilakohdissa.

Oli kyse sitten mekaanisesta tai hydraulisesta käyttölaitteesta, RAUCH EMC pohjautuu aina fysikaaliseen peruseriaatteeseen: Lannoittimen annostusluistin virtausmäärä mitataan tarkasti levityslautasten käyttömomenttien kautta.



AXIS M EMC -kiertomittausanturit

Levityslautasten vääntömomentit mitataan käyttöakselien kierron kautta moderneimmilla korkean taajuuden antureilla.

AXIS M EMC voidaan yhdistää vaivattomasti kaikkien teholuokkien traktoreihin.



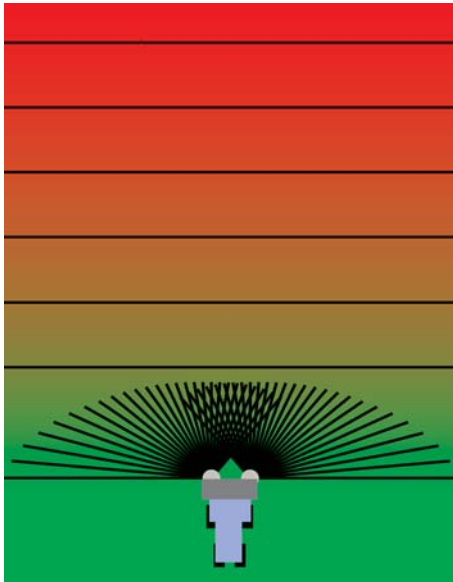
AXIS H EMC -magnetostriktioanturit

Uudet AXIS H -magnetostriktioanturi-vääntömomenttianturit perustuvat yksinkertaiseen fysikaaliseen yhteyteen: Mikäli levityslautasen akselin kuormitus muuttuu, myös akselin magneettikenttä muuttuu. H EMC mittaa magneettikentän muutoksen kautta levityslautasten käyttömomentin sekunnin murto-osassa suurella tarkkuudella. Tämä tekniikka on havaittu hyväksi jo miljoonia kertoja sähköpolkupyörien ja Segway-kulkuneuvojen yhteydessä.



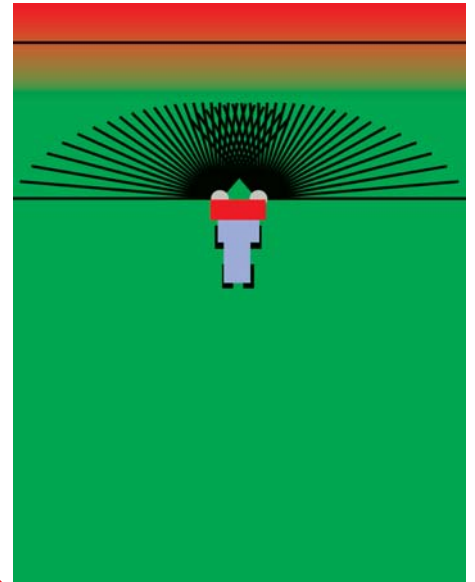
EMC-annostusautomaattiikka

Klassinen vaakajärjestelmä (W) / EMC-levitin (EMC)



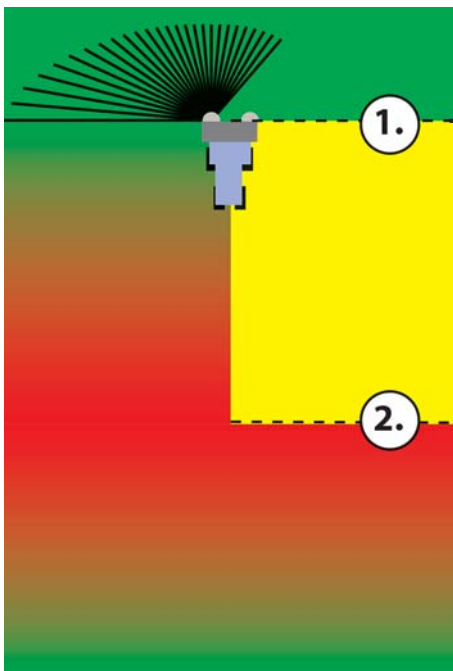
Vaakalevittimet tarvitsevat järjestelmän "painon mittaus" johdosta huomattavasti pidemmän säätöajan/säätömatkan säiliöstä ja lannoitteen sisällöstä.

Säätöaika/säätömatka



EMC-levittimet määrittävät todellisen virtausmäärän per sivu heti annostusluistien avaamisen jälkeen. Siksi EMC-levittimet käyvät jo muutaman sekunnin/metrin jälkeen erittäin tarkasti.

EMC-levittimet reagoivat ja säätävät paljon nopeammin

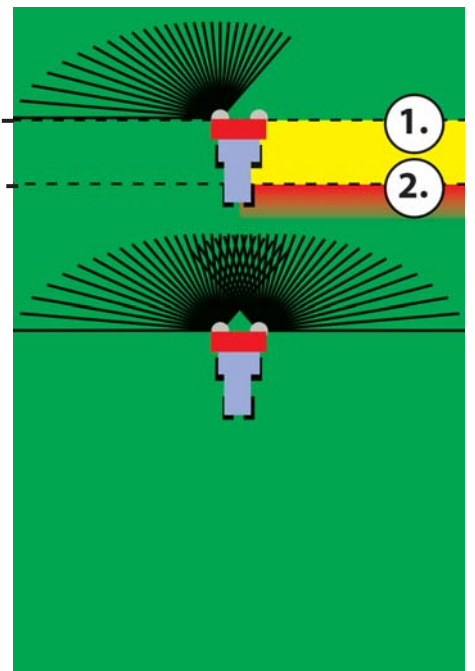


1. Vieras esine sulkee vasemman annostuaukon



2. Vieras esine putoaa nyt annostusaukon läpi

■ Ylilannoitus
■ Alilannoitus
■ Optimaalinen

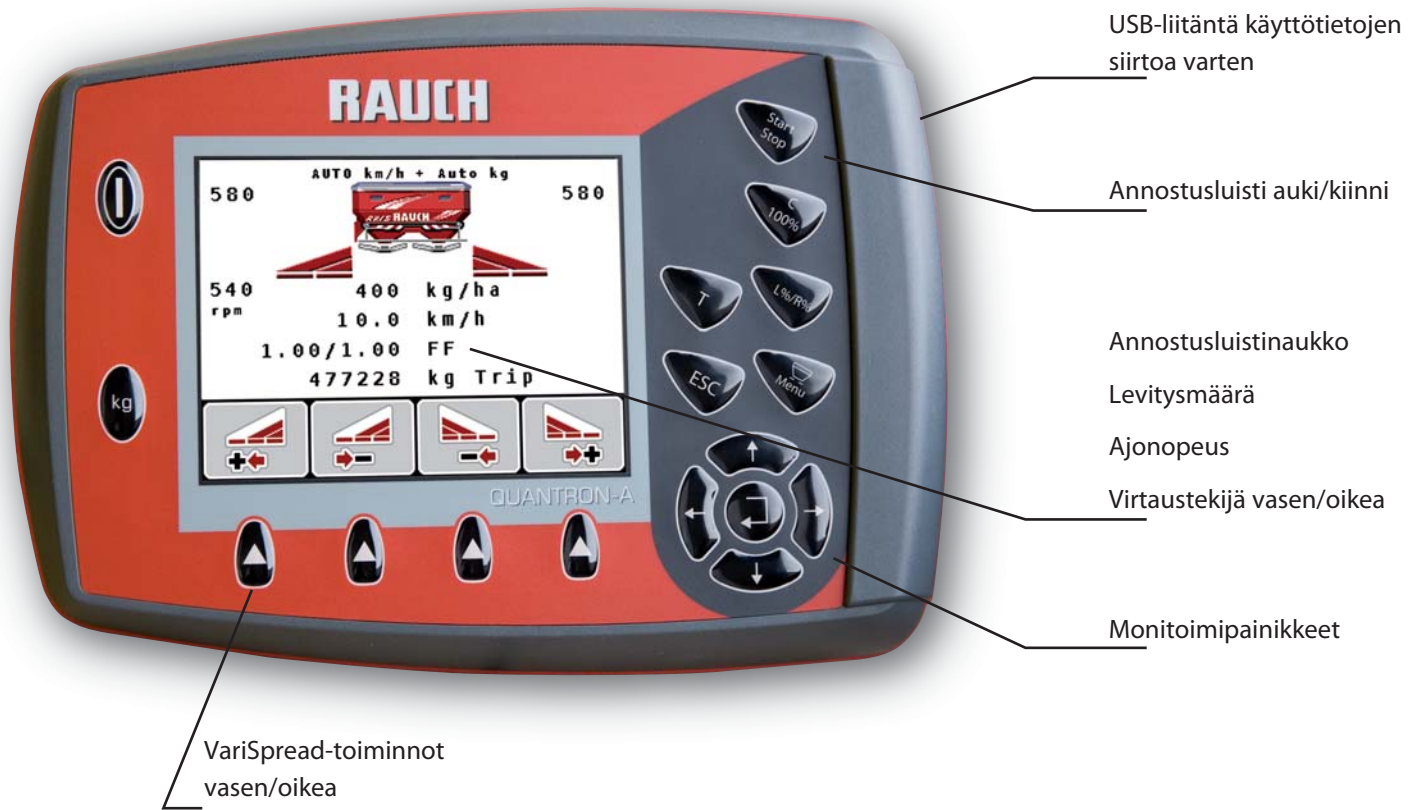


Vaakalevitin avaa molemmat annostusluistit siihen asti, kunnes vieras esine pääsee putoamaan annostusaukon läpi vasemmalla puolella. Molemmat luistit ovat täysin auki ja kestää kauan, kunnes oikea levitysmäärä saavutetaan jälleen.

EMC vapautuu lyhyessä ajassa vieraasta esineestä vasemmalla puolella, oikea puoli pysyy ennallaan. Tämän jälkeen EMC säätää jälleen erittäin lyhyessä ajassa oikean levitysmäärän.

QUANTRON-A

mallille *AXIS M EMC (+W)*



Täydellistä käyttömukavuutta

AXIS M EMC (+W) -mallia käytetään kestävällä, elektronisella QUANTRON-A-ohjauspaneelilla, jossa suuri ja helppokäyttöinen värinäyttö.

QUANTRON-A ohjaa nerokasta EMC-annostusautomaatiikkaa nykyisestä työskentelynopeudesta riippuen.

VariSpread V4:llä varustetussa **AXIS M EMC (+W)** -mallissa voidaan kytkeä neljä osaleveyttä painikkeen painalluksella. (katso sivu 10)

VariSpread V8:llä varustettu **AXIS M EMC (+W)** mahdollistaa levityksen kahdeksalla osaleveydellä. (katso sivu 10)

VariSpread optimoi levitystarkkuuden kiiloilla ja piennaralueilla.

GPS Control -ohjauksen avulla VariSpread voidaan automatisoida suurella tarkkuudella.

Levitysmäärää voidaan muuttaa yhdeltä tai molemmilta puolilta kohdennetusti ajon aikana plus-miinus-kytkennän kautta.

QUANTRON-A on valmis käytettäväksi täsmäviljelyyn RS 232 -sarjaliitännän kautta.

GPS-lisälaitte:



QUANTRON-Guide



Teejet Matrix 570 G



Trimble CFX 750



Müller Track Guide II

VariSpread

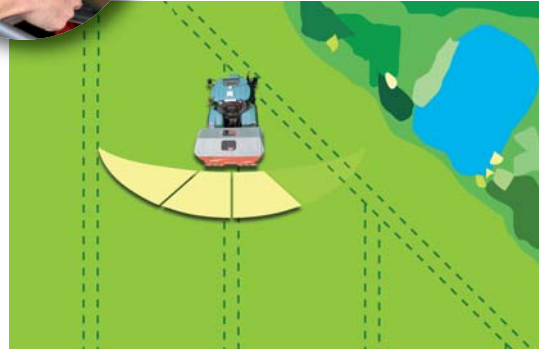
UUTTA!

VariSpread kaikille AXIS EMC -malleille

VariSpread V4



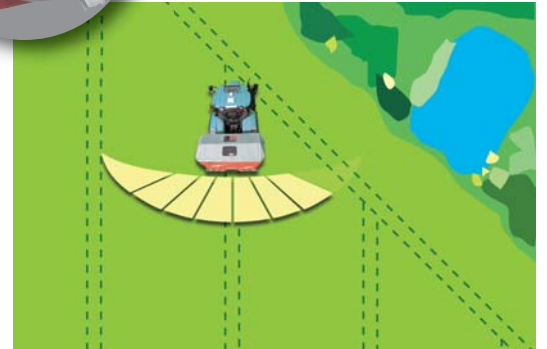
AXIS-levittimissä, jotka on varustettu QUANTRON-A:lla ja manuaalisella CDA-luovutuspuoleen säädöllä, on vakiona nelinkertainen osaleveyskytkentä VariSpread V4. Annostusluistien asentojen avulla kauko-ohjattavan levitysmäärän säädön johdosta kullakin puolella on mahdollista toteuttaa kaksi osaleveyttä.



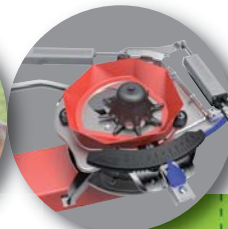
VariSpread V8



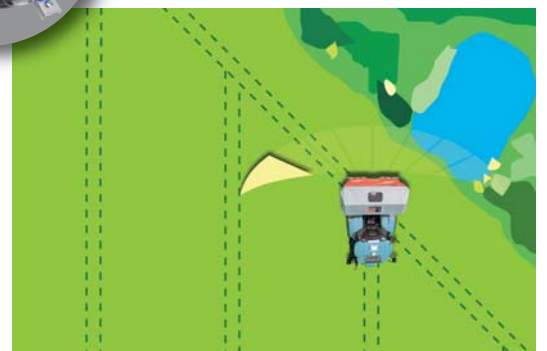
AXIS-levittimissä, jotka on varustettu QUANTRON-A:lla ja automaattisella CDA-luovutuspuoleen säädöllä, on vakiona kahdeksankertainen osaleveyskytkentä VariSpread V8. Annostusluistien asentojen ja luovutuspuoleen säädön johdosta kullakin puolella voidaan toteuttaa neljä osaleveyttä.



VariSpread dynamic



Toisin kuin klassisissa osaleveyskytkennöissä VariSpread dynamic mukauttaa työskentelyleveyden ja levitysmäärän täysautomaattisesti liukuvalla menetelmällä. VariSpread dynamic tarjoaa lähes portaattoman levityksen kiiloissa erityisen nopeiden luovutuspuoleen säätöjen avulla. Lisäksi ulompia levitysalueita voidaan levittää erikseen. Näin myös ongelmalliset alueet voidaan levittää kiilamaisilla pellon piennaralueilla erittäin tarkasti.



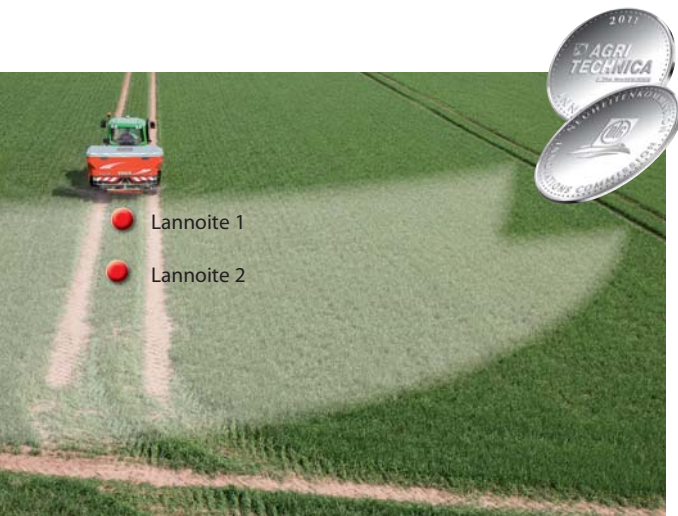
GPS-Control

OptiPointilla ja VariSpreadilla



QUANTRON-Guide

GPS-ohjattu, automaattinen pellon piennar- ja osaleveyskytkentä QUANTRON-Guide optimoi lannoitteen jakauman pellon pientareilla ja kiiloissa. QUANTRON-Guide käyttää maksutonta Egnos-signaalia. Parallel Tracking -toiminnon avulla tarkka jatkoajo on mahdollista. Lisäaktivointi mahdollistaa osa-aluekohtaisen levityksen digitaalisten sovelluskorttien mukaisesti ISOXML- tai Shape-muodossa.



OptiPoint

Tarkka ja kätevä pellon piennaralueella. Kaikissa GPS-Controllilla varustetuissa RAUCH AXIS -levittimissä on nerokas OptiPoint-pellonpiennarkytkentä. OptiPoint laskee jokaiselle lannoitelajille ja työskentelyleveydelle vastaavat kytkentäpisteet annostusluistien avaamiselle ja sulkemiselle pellon piennaralueella. Levitystaulukon lentoetäisyyden tunnusarvon avulla OptiPoint voidaan säätää helposti ja nopeasti.



ISOBUS-sovellukset QUANTRON-Guidelle

Vaihtoehtoisesti QUANTRON-Guidelle voidaan aktivoida erilaisia ISO-BUS-ohjelmistosovelluksia. Siten QUANTRON-Guidea voidaan käyttää täysiarvoisena ISOBUS-monitorina.

Sarja:

- Section Control lannoitteenlevittimille ja ruiskuille
- Track Leader II rinnakkaisajonäyttönä

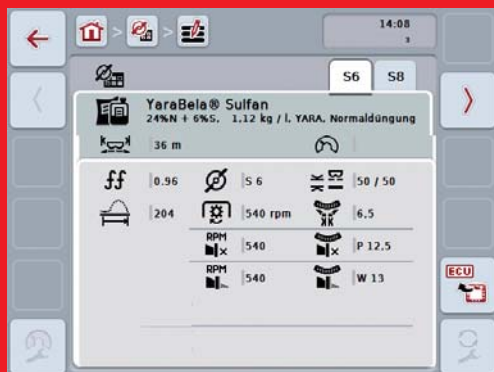
Vaihtoehto:

- ISOBUS-UT (käyttöön ISOBUS-yleispäätelaitteena)
- ISOBUS-TC (ISOBUS Task Controllerin käyttöön)
- VRC sovelluskortteihin perustuvaan lannoitukseen
- Field Nav

CCI ISOBUS -monitori



Kaikki huomioitu



CCI-100 -monitori on varustettu vakiona lannoitustaulukkosovelluksella. Kaikki levitystaulukkotiedot voidaan tallentaa työvalikkoon automaattisesti yhdellä painikkeella.



CCI-100 -monitorin kautta ohjataan samanaikaisesti kaikkia GPS-toimintoja.

Etu: vain yksi päätelaite kaikille työtehtäville.

AXMATplus ready



AXIS H 50.2 EMC+W on valmisteltu AXMATplus-jälkivarustelua varten.

Autom. kontrastin säätö

12 käyttönäppäintä

Integroitu traktori-ECU

USB-liitäntä

AEF-ISOBUS-sertifiointi



ISOBUS on näin yksinkertainen

Nykyaikaisen, innovatiivisen RAUCH CCI100-monitorin* ansiosta tietojen tarkistaminen tulevaisuuden ISOBUS-tekniikalla on sekä yksinkertaista että mukavaa.

Tyylikäs asetusautomaatiikka: Kaikki parametrit otetaan automaattisesti sarjana CCI-monitoriin tallennetusta levitystaulukosta asetusvalikkoon. Selkeä käyttölogiikka, korkealaatuinen värikosketusnäyttö, valinnainen ohjaussauva ja monet ammattilaiskäyttömahdollisuudet lisäävät tehokkuutta ja tarkkuutta.

malleille AXIS M EMC (+W) ISOBUS ja AXIS H EMC



ISOBUS-lisävarusteet



EGNOS A 101 DGPS -vastaanotin käyttöön Section Controlilla tai Parallel Trackingilla



Joystick-käyttö: Kaikki hallinnassa ja optimaalinen ergonomia väsymättömään työskentelyyn



CCI.Appsit mahdollistavat halutun käytön täydellisen säädön:

Sarja:



CCI.Convert
Sarjaliitäntä esim. N-anturit (vain CCI.Controlin kanssa)



CCI.Tecu
Traktorin tiedot



Lannoitustaulukko
Levitystaulukot ovat noudettavissa CCI-pääteliitännästä

Vaihtoehto:



CCI.Control
Asiakirjat ja huoltosopimus



Parallel Tracking
Rinnakkaisajo-ohje



Section Control
Automaattinen osaleveyskytkin



QUANTRON-VT: Edullinen vaihtoehto kaikille, joille CCI-sovellusten käyttö ei ole tärkeää.

RAUCH ISOBUS-Jobcomputer-tekniikka on yhteensopiva yleisimpien ISOBUS-monitorien kanssa: John Deere, Fendt, Müller Elektronik, Kverneland, Trimble, Claas, WTK, Topcon

Reuna- ja rajalevitys



TELIMAT T25/T50 kahdella hienoasetuksella ja asentonäytöllä



AXIS M

TELIMAT T25: Tehokas pellon rajaan saakka

TELIMAT T25 mahdollistaa tarkan raja- ja reunalevityksen ensimmäisestä ajoväylästä lähtien ilman pysähtymistä ja nostamista. Hydraulisesti yksitoiminen TELIMAT käännetään kauko-ohjatusti oikean levityslautasen eteen. TELIMATia voidaan valvoa turvallisesti hyvin näkyvän mekaanisen asentonäytön avulla.

TELIMAT vastaa eurooppalaista ympäristöstandardia.



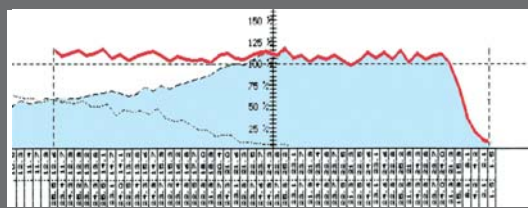
AXIS H

Reuna- ja rajalevitys oikealla ja vasemmalla puolella

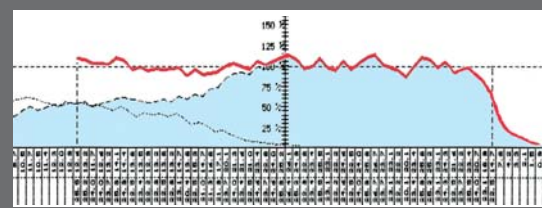
Kaikki AXIS H EMC (+W) -levityslisälaitteet voidaan aktivoida pellon rajalla tai rinnemaastossa kauko-ohjatusti oikealla ja vasemmalla puolella helposti ja tyylikkäästi painikkeen painalluksella. Reuna- ja rajalevityksen välillä voidaan vaihdella kätevästi ajon aikana vain yhdellä painikkeella. AXIS H säätää levitysmäärän, lannoitteen luovutuspiirteen ja levityslautasen kierrosluvun automaattisesti haluttuun käyttöön.

AXIS H vastaa eurooppalaista ympäristöstandardia suurella tarkkuudella.

Tyypillistä AXISia:
Siististi rajatut reuna- ja rajalevityskuviot optimoivat ravinteiden saannin pellon rajalla.



Rajalevitys



Reunalevitys

Erikoisvarusteet



Sähköisesti kauko-ohjattava suojapeite



Testaussarja PPS 5



Rajalevityslaite GSE 30/60



Pysäköintipyörät
pikakytentäjäjärjestelmällä



Säiliöanturit

AXIS kasvaa vaatimuksien mukana

Joustava AXIS-lisäsäiliöjärjestelmä mahdollistaa levittimen optimaalisen mukauttamisen käytettävissä oleviin traktoreihin. Korkealaatuiset, UV-stabiloidut suojapeitteet, joissa on suuret tarkistusikkunat, suojaavat levitettävää ainesta varmasti kosteudelta ja lialta.

AXISin tikapuut helpottavat pääsyä säiliöön. Suurikokoiset tukirullat ASR 25 tarjoavat lisää joustavuutta levittimen asennukseen ja irrottamiseen pikakytentäjäjärjestelmällä.

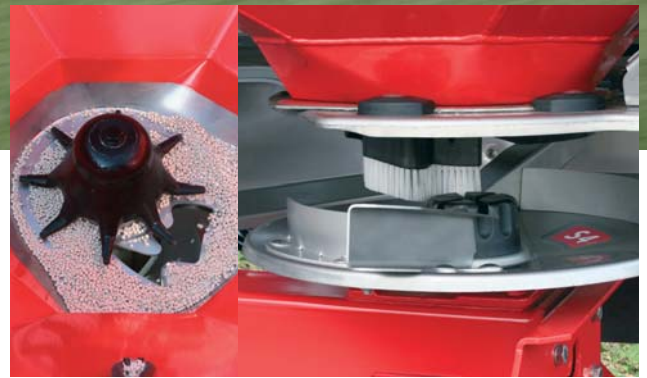
Lisälaitteet:



* mallille AXIS H 50.2

Lisälaitteet	Säiliön koko cm	Täyttökorkeus cm	Paino kg	Kokonais-tilavuus, l		
				20.2	30.2	50.2
L 603	240 x 130	+ 0	+ 30	1600	2000	-
L 800	240 x 130	+ 26	+ 45	1800	2200	-
L 1500	240 x 130	+ 50	+ 75	-	2900	-
XL 1103	280 x 130	+ 23	+ 60	-	2500	-
XL 1300	280 x 130	+ 38	+ 65	2300	2700	-
XL 1800	280 x 130	+ 52	+ 75	-	3200	-
GLW 1000*	290 x 150	+ 25	+ 80	-	-	3200
GLW 2000*	290 x 150	+ 45	+ 130	-	-	4200

Suurinopeuksinen levitys



Aja rajalla rikkomatta sitä

AXIS on suunniteltu suureen levitystarkkuuteen myös nopeammassa vauhdissa. AXISin avulla voidaan levittää tarkasti niin pieniä levitysmääriä 3 kg/ha alkaen kuin myös suurimpia levitysmääriä tarkasti ajonopeudesta ja työskentelyleveydestä riippumatta.

Suuren, pitkänomaisen lautasen keskiosan CDA-luistiaukon ja hellävaraisen lannoitteen levityssiipeen tapahtuvan high tech -luovutuksen johdosta saavutetaan sensaatiomaisia jopa 25 km/h:n työskentelynopeuksia ilman tarkkuuden menetystä.

Myös äärimmäisissä olosuhteissa AXIS mahdollistaa, esim. 24 m:n työskentelyleveydellä, 25 km/h:n ajonopeudella, vielä vaikuttavan 500 kg/ha:n levitysmäärän NPK-lannoituksessa.

AXIS tarjoaa suurinopeuksisella levityksellä tähän asti hyödyntämätöntä potentiaalia tehokkaaseen kustannusten vähentämiseen ja tehon parantamiseen lannoitelevityksessä.

Granusafe: Tarkkuutta rae rakeelta

Lannoitettava säästävä, innovatiivinen Granusafe-järjestelmä varmistaa, että herkäät rakeet siirtyvät erittäin hellävaraisesti ja tarkasti säiliöstä levityssiipien kautta pellolle.

Kun seuraavat mukautetaan harmonisesti:

- hitaasti käyvät, ylikuormitussuojatut sekoittimet, vain 17 kierr/min
 - optimaalinen levityslautasen kierrosluku 900 kierr/min
 - lähellä keskustaa sijaitsevat, virtausoptimoidut luistiaukot
 - harjamaiset pyörrepysäyttimet
 - ja levityslautasten aerodynaamiset ilmanohjaimet
- jauhemaisuus, rikko- ja hyppyjyvien syntyminen sekä ilmanpyörteet herkällä levitysalueella pienenevät minimiin.

Tuloksena on tarkat levityskuviot ja siten optimaalinen ravinteiden syöttö kasveille.

RAUCH-laatua



Innovaatio kohtaa käytännön

M-/H-Drive – huoltovapaa vaihteistotekniikka ylikuormitussuojalla

Innovaatiiviset M-/H-Drive-käyttölaitteet levityslautasille ja sekoittimille ovat huoltovapaita useiden vuosien ajan. Ainutlaatuista lannoitetekniikassa: AXIS M/H -malleissa on ylikuormitusvarmistuksen järjestelmä, joka suojaa vaihteistoyksiköitä lannoitteen sekoittimien jumiutumisten, väärinkäytön tai kovaa kytkevien vetoakseliensa aiheuttamalta liikakuormitukselta. AXIS H -mallissa hellävarainen, sähköinen sekoitin sammuu automaattisesti, kun molemmat luistit suljetaan.

ACS – Anti Corrosion Shell

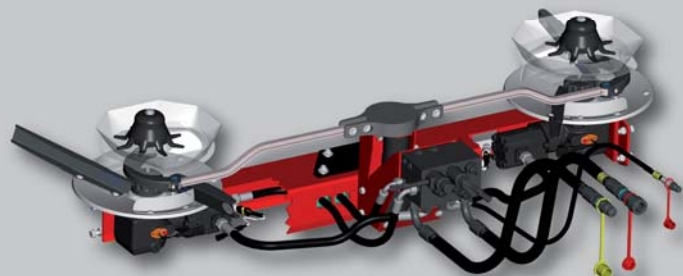
Suuri jaloteräsoisuus, laadukkaat muovit ja kattava, kaksikerroksinen moderneimmalla jauhepinnoitusmenetelmällä suoritettu pintaviimeistely muodostavat tehokkaan suojan korroosiota ja mekaanista rasitusta vastaan. Sijoituksen arvo ja toiminnot säilyvät vuosia.

VxR-plus-levityssiivet: levitä pidempään

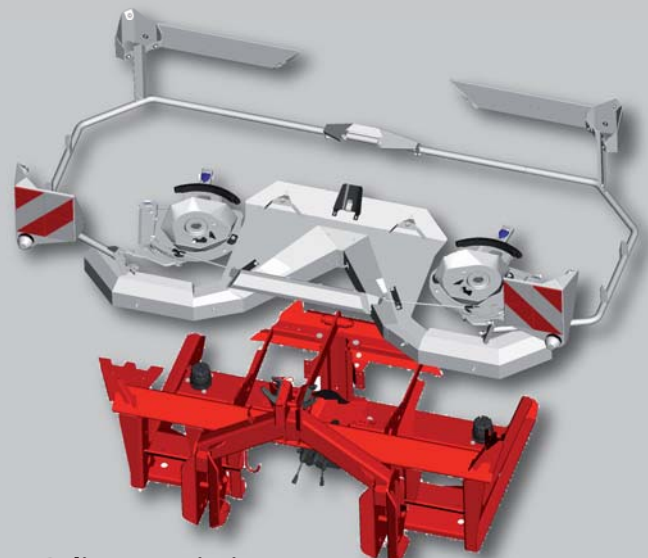
Kulutusta erittäin hyvin kestävä VxR-plus-pinnoite lisää levityssiipien käyttöikää huomattavasti, etenkin teräväreunaista, kuluttavaa levityssainetta käytettäessä. Levityslautasissa S6 ja S8 on vakiovarusteena VxR-plus-pinnoitetut levityssiivet.



M-Drive



H-Drive



Paljon rosteriosia

AXIS M EMC

Kone-tyyppi	Vari-Spread	Työs-kentely-leveys m	Säiliön tilavuus l	Kanta-vuus kg	Täyttö-korkeus cm	Säiliön koko cm	Paino kg
AXIS M 20.2 EMC	V4	12 – 36	1000	2300	95	240 x 130	300
AXIS M 20.2 EMC+W	V4	12 – 36	1000	2300	95	240 x 130	355
AXIS M 30.2 EMC	V4	12 – 42	1400	3200	107	240 x 130	335
AXIS M 30.2 EMC+W	V4	12 – 42	1400	3200	107	240 x 130	390
AXIS M 30.2 EMC	V8	12 – 42	1400	3200	107	240 x 130	360
AXIS M 30.2 EMC+W	V8	12 – 42	1400	3200	107	240 x 130	395
AXIS M 30.2 EMC ISOBUS	dynamic	12 – 42	1400	3200	107	240 x 130	360
AXIS M 30.2 EMC+W ISOBUS	dynamic	12 – 42	1400	3200	107	240 x 130	395

Vakiovarusteet	AXIS M 20.2/30.2 V4	AXIS 30.2 V8	AXIS 30.2 ISOBUS
Osaleveyskytkin	VariSpread V4	VariSpread V8	VariSpread dynamic
CDA-luovutuspuheen säätö	manuaalisesti	sähkö. kauko-ohjatusti	sähkö. kauko-ohjatusti
Elektroniikka	QUANTRON-A	QUANTRON-A	ISOBUS ilman monitoria
Täysautomaattinen annostus	EMC	EMC	EMC
Jäännösmäärävaaka W	vain AXIS EMC+W	vain AXIS EMC+W	vain AXIS EMC+W
GPS-Control -valmistelu	RS 232 -liitäntä	RS 232 -liitäntä	CCI-sovellukset
Variable Rate Control	Valmistelu	Valmistelu	Valmistelu
USB-liitäntä	kyllä	kyllä	kyllä
Huoltovapaa mekaaninen vaihteisto	540 rpm vetoakseli	540 rpm vetoakseli	540 rpm vetoakseli
Muuta	Nivelakseli Granusafe-järjestelmä hitaasti käyvällä sekoittimella (vain 17 rpm) High Speed Spreading -toiminto Suojakaari, levityslautasten suojus, säiliön pohja LED-valaistus varoitustauluilla Kiertokoesarja Levitystaulukko-CD		
Lisävarusteet	Laajennussarja, suojapeite (vaihtoehto: sähkö. käyttö) Tikapuut, pysäköintipyörät TELIMAT T25, GSE 30/60 GPS-Control ja QUANTRON-Guide Valaistus eteen Tyhjäänturit va/oi Levityslautaset		

Levityslautaset (eivät kuulu vakiovarusteisiin)	VxR plus	AXIS 20.2	AXIS 30.2
S1-vaihtoehto: VxR plus	Levityssiipien kromikarbidipinnoite pitkään käyttöikään	12 - 15 m	12 - 15 m
S2-vaihtoehto: VxR plus		16 - 18 m	16 - 18 m
S4-vaihtoehto: VxR plus		18 - 28 m	18 - 28 m
S6 VxR plus		24 - 36 m	24 - 36 m
S8 VxR plus		-	30 - 42 m

AXIS H EMC

Kone-tyyppi	Vari-Spread	Työskentelyleveys m	Säiliön tilavuus l	Kantavuus kg	Täyttökorkeus cm	Säiliön koko cm	Paino kg
AXIS H 30.2 EMC ISOBUS	dynamic	12 – 42	1400	3200	107	240 x 130	355
AXIS H 30.2 EMC+W ISOBUS	dynamic	12 – 42	1400	3200	107	240 x 130	415
AXIS H 50.2 EMC+W ISOBUS	dynamic	12 – 50	2200	4200	131	290 x 150	710
Traktorin vaatimukset			AXIS H 30.2 EMC (+W)	AXIS H 50.2 EMC+W			
Hydrauliikan tekniset tiedot			väh. 45 l/min / 150 bar	väh. 65 l/min / 180 bar			
vakiovirtatyöskentelyssä			1 kaksitoiminen ohjausventtiili (lukittavissa) ja 1 paineeton paluu				
kuormituksen tunnistuskäytössä			1 ulkoinen LS-liitäntä, 1 virtaliitäntä, 1 paineeton paluu				
Vakiovarusteet			AXIS H 30.2 EMC (+W)	AXIS H 50.2 EMC +W			
Osaleveyskytkin			VariSpread dynamic	VariSpread dynamic			
Reuna- ja rajalevitys vasen ja oikea			Sarja	Sarja			
CDA-luovutuspuheen säätö			sähkö. kauko-ohjatuksi	sähkö. kauko-ohjatuksi			
Elektroniikka			ISOBUS ilman monitoria	ISOBUS ilman monitoria			
Täysautomaattinen annostus			EMC	EMC			
Jäännösmäärävaaka W			vain AXIS EMC+W	Sarja			
GPS-Control -valmistelu			CCI-sovellukset				
Variable Rate Control			Valmistelu	Valmistelu			
USB-liitäntä			kyllä	kyllä			
Tikapuut oikea			Vaihtoehto	Sarja			
Huoltovapaa hydraulinen vaihteisto			H-Drive	H-Drive			
Muuta			sähkö. Sekoittimen käyttölaite start-stop-automatiikalla Granusafe-järjestelmä hitaasti käyväällä sekoittimella (vain 17 rpm) High Speed Spreading -toiminto Suojakaari, levityslautasten suojus, säiliön pohja, LED-valaistus varoitustauluilla Kiertokoesarja, levitystaulukko-CD				
Lisävarusteet			CCI-100 ISOBUS-monitori ml. levitystaulukkosovellus CCI-sovellukset: CCI.Control, Section Control, Parallel Tracking Laajennussarja, suojapeite (vaihtoehto: sähkö. käyttö) Hydraulinen painesuodatin, pysäköintipyörät, valaistus eteen GSE 30/60, levityslautaset				
Levityslautaset (eivät kuulu vakiovarusteisiin)			VxR plus	AXIS 30.2	AXIS 50.2		
S1 -vaihtoehto: VxR plus			Levityssiipien kromikarbidipinnoite pitkään käyttöikään	12 - 15 m	-		
S4 -vaihtoehto: VxR plus				18 - 28 m	18 - 28 m		
S6 VxR plus				24 - 36 m	24 - 36 m		
S8 VxR plus				30 - 42 m	30 - 42 m		
S10 VxR plus				-	36 - 48 m		
S12 VxR plus				-	42 - 50 m		



Pidätämme oikeuden muutoksiin parannusten osalta.



Suurien pinta-alojen levitin TWS



Suurien pinta-alojen levitin AXENT



Pneumaattinen levitin AGT 6036

RAUCH Landmaschinenfabrik GmbH
D-76545 Sinzheim · Postfach 1162
Puhelin +49 (0) 7221/985-0 · Faksi +49 (0) 7221/985-200
info@rauch.de · www.rauch.de

