

AXIS M 20.2 30.2 50.2



++ 100-Hz-Wiegetechnik +++ VariSpread +++ GPS-Control +++ OptiPoint +++ ISOBUS +++

Următoarea generație de succes

cu o performanță și mai bună

AXIS M

Următoarea generație de succes cu o performanță și mai bună

Cu potențialul său unic de productivitate, familia AXIS a distribuitorilor de îngrășăminte redefinește aplicarea fertilizanților în condiții grele:

- Precizie ridicată de distribuire datorită dozării coaxiale și a reglării punctului de alimentare - pe scurt: Tehnică de împrăștiere CDA
- Confort de deservire excelent, logică de reglare clară și sigură prin intermediul centrului de reglare CDA
- Performanță foarte ridicată raportată la suprafață prin intermediul High-Speed-Spreading (împrăștierea îngrășămintelor la viteze mari de lucru)
- Spații libere mari între piese pentru manipularea și curățarea ușoară și rapidă



Centru de reglare CDA



Cele trei modele AXIS, compatibile perfect sunt performante, indiferent de clasele lor de putere.

AXIS M 20.2 oferă tehnici profesionale de împrăștiere concepute special pentru întreprinderile orientate spre viitor (lățime de lucru: 12 – 36 m, sarcină utilă de 2300 kg).

Fratele mai mare, **AXIS M 30.2**, cu sarcina utilă de 3200 kg și lățimi de lucru cuprinse între 12 și 42 m asigură o putere de împrăștiere impresionantă.

Caracteristicile speciale ale **AXIS M 50.2** în clasa premium sunt lățimile de lucru de 18 – 50 m, 4200 kg max. sarcină utilă și o cat. III/IV - Geometrie în trei puncte specială pentru tractoarele de dimensiuni mari.

Datorită tehnologiei exclusive de cântărire **RAUCH-100-Hz** la modelele AXIS 20.2 W, 30.2 W, 50.2 W, acestea sunt, de acum, și mult mai precise.

Opțional, AXIS M 50.2 W poate fi dotat cu **tehnologia ISOBUS** modernă și de ultimă generație.



AXIS M 20.2



AXIS M 50.2 W

Distribuitor cântărire cu
VariSpread V8

AXIS M

Funcționalitatea întâlnește eleganța

Reglarea unui distribuitor de îngrășăminte cu două discuri este acum mai simplă ca oricând. Toate funcțiile pot fi reglate rapid și sigur prin intermediul centrului de reglare CDA.

- Tipul îngrășământului
- Lățime de lucru
- Cantitatea dozată

La reglare nu este necesar contactul direct cu paletele pentru împrăștiere.



Centru de reglare AXIS M 30.2



AXIS M 20.2 / 30.2 / 50.2

Centru de reglare CDA

Este suficientă o rotire ușoară la centrul de reglare CDA, pentru a regla rapid și sigur sortimentul de îngrășământ dorit, precum și lățimea de lucru pentru AXIS M.

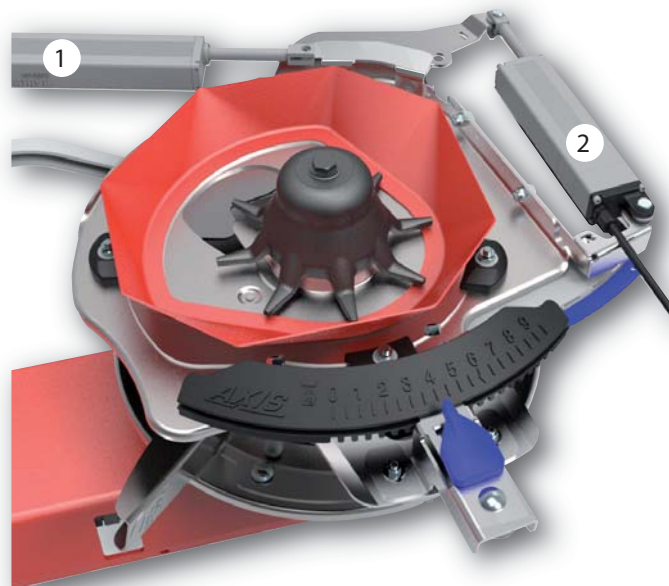
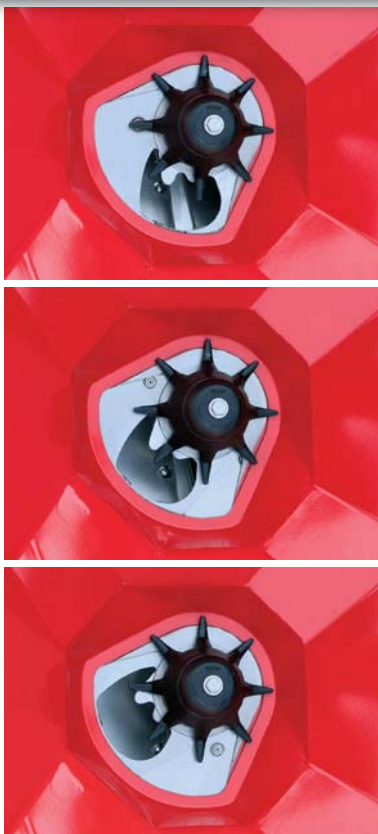
În paralel are loc preselecția cantității cu reglare continuă de la 3 kg/ha la ambele centre de reglare CDA. Marea scală DfC proporțională cu cantitatea, o exclusivitate RAUCH, permite corectarea logică, predictibilă a cantității după fiecare probă de amestecare.

Actuatorul (elementul de acționare) este operat hidraulic sau de la distanță.



Variante de acționare ale actuatorului - supape de comandă necesare		20.2	30.2	50.2
Varianta K	Acționare hidraulică pentru 2 supape de reglare de tip ew (cu simplă acțiune), separat pentru dreapta/stânga	X	X	
Varianta D	Acționare hidraulică pentru 2 supape de reglare de tip dw (cu simplă acțiune), separat pentru dreapta/stânga	X	X	X
Varianta C	Mecanism electric de acționare a cursorului cu E-Click	X	X	X
Varianta Q	Dozare electronică a îngrășămintelor în funcție de viteza de deplasare, de tip QUANTRON-A	X	X	
Varianta W	Sistem de cântărire 100-Hz cu QUANTRON-E2	X	X	
Varianta W-V8	Distribuitor cântărire de 100 Hz cu VariSpread V8 și QUANTRON-E2			X
Varianta W ISOBUS	Distribuitor cântărire de 100 Hz cu VariSpread dinamic pentru terminale universale			X


AXIS M 50.2 W

Tehnică de împrăștiere CDA cu comandă electrică de la distanță


- 1 Ajustare punct de alimentare
- 2 Reglare cantitate

VariSpread V8

În cazul AXIS M 50.2 W V8 sortimentul de îngrășământ și lățimea de lucru sunt setate electric cu telecomandă, de la distanță din cabina tractorului. Ajustarea electrică, prin telecomandă, a punctului de alimentare a îngrășământului și a glisorului de dozare permite și activarea a 4 lățimi parțiale pe fiecare parte (a se vedea VariSpread Pagina 7 și 8).



Aplicații cu tabele de împrăștiere

Toate valorile de setare necesare pentru îngrășămintele, peleți pentru limacși și semințe foarte fine pot fi văzute în tabelele de împrăștiere, pe Internet și în aplicațiile cu tabele de împrăștiere pentru Android și smartphone-uri IOS.

AXIS W

Tehnică de cântărire 100-Hz

Automatizare, inovație,
precizie



Cadru de cântărire cu două celule de cântărire



Distanță mică pentru centrul de greutate



QUANTRON-E2 cu VariSpread V4

Tehnică de cântărire perfectă

În timpul deplasării, tehnica de cântărire RAUCH controlează de 100 de ori/secundă cantitatea de extragere a dozatorului QUANTRON-E2. Erorile de distribuție cauzate de proprietățile de curgere sau vitezele de deplasare variate sunt recunoscute imediat și corectate automat la fiecare secundă.

Pe durata împrăștierii, sistemul electronic inteligent înregistrează automat toate datele și asigură documentarea exactă a acestora. Cantitatea rămasă este actualizată și afișată permanent. În caz de înclinație mare a terenului, are loc comutarea automată la modul de distribuție în pantă.

Distanța redusă până la centrul de greutate al echipamentului cu **AXIS-M 20.2 W** și **30.2 W** și greutatea lor specifică mică permit utilizarea fără probleme a tractoarelor din clasa de putere inferioară.

Tehnologia viitorului

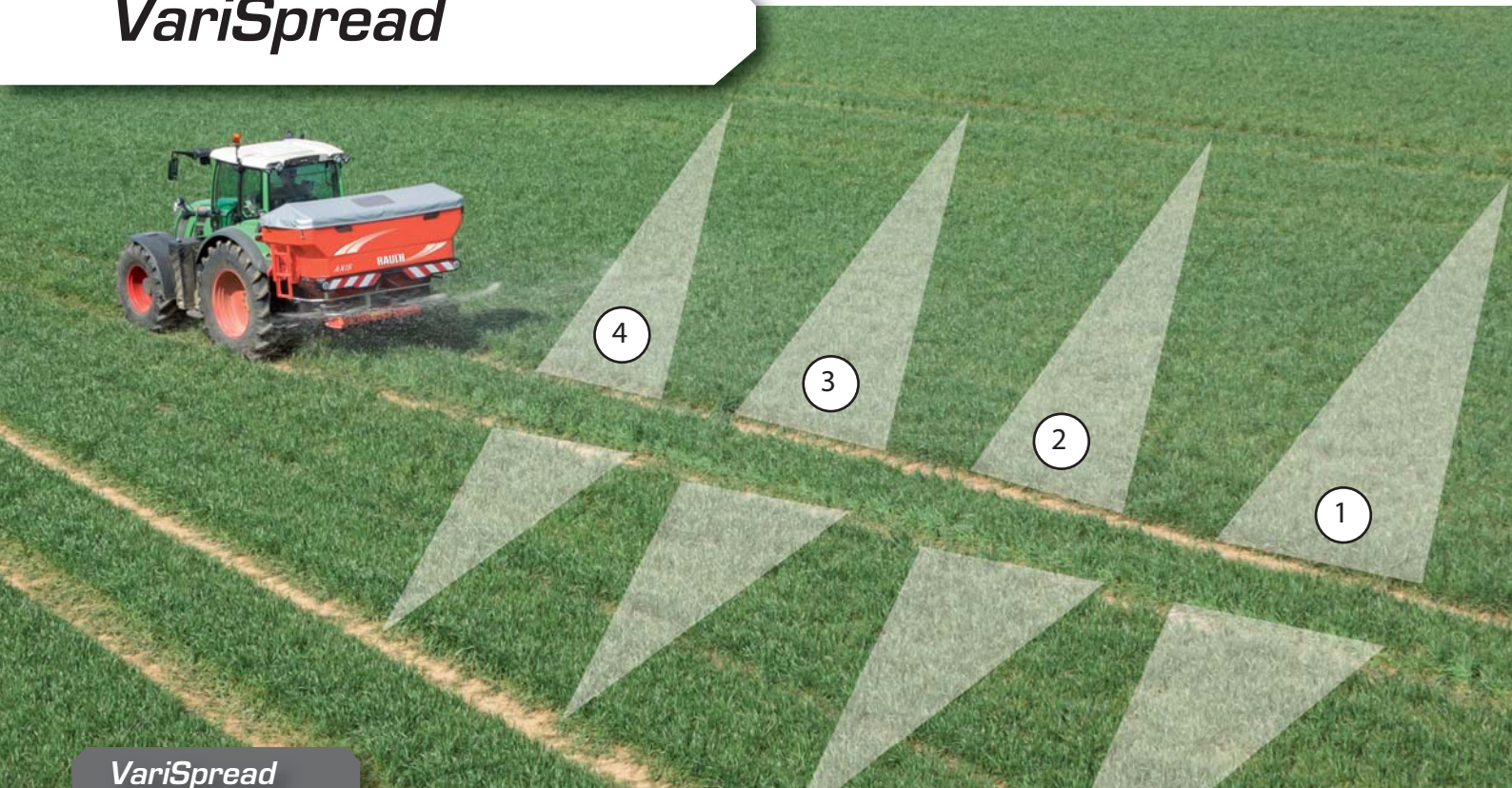
Datorită interfeței în serie RS 232, distribuitorii cu funcție de cântărire AXIS sunt ideal pregătiți pentru aplicațiile specifice fiecărei culturi de plante, precum și pentru utilizarea sistemului de comandă RAUCH-GPS-Control prin intermediul căruia șuberele sunt închise/deschise automat la momentul potrivit. Prin interfața USB în serie

are loc schimbul facil de date între QUANTRON-E2 și PC, respectiv Internet.

Opțional, distribuitorii cu funcție de cântărire **AXIS M 50.2 W** pot fi dotate cu tehnologie ISOBUS de ultimă generație.



VariSpread



VariSpread

Precis și variabil în suprafețe în pantă

Cu ajutorul VariSpread, șoferul poate ajusta lățimea și cantitatea de împrăștiere în timpul deplasării pe suprafețe în pantă sau, în cazul unei margini variabile, pur și simplu prin apăsarea unei taste.

VariSpread V4:

AXIS M 20.2/30.2 cu QUANTRON-A/-E2 și ajustarea manuală a punctului de alimentare CDA dispun de un control cvadruplu al secțiunii VariSpread V4. Prin ajustarea de la distanță a pozițiilor glisorului de dozare se pot realiza două lățimi parțiale pe fiecare latură.

VariSpread V8:

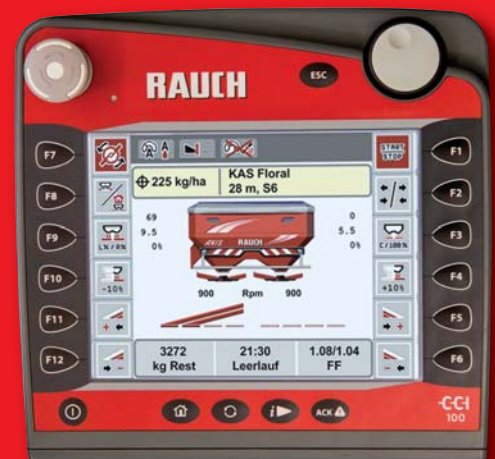
AXIS M 50.2 W cu QUANTRON-E2 este dotat cu ajustare automată a punctului de alimentare CDA. Prin ajustarea de la distanță a glisorului de dozare și a punctelor de alimentare se pot activa patru lățimi parțiale pe fiecare latură.

VariSpread dynamic:

Spre deosebire de activările clasice de lățimi parțiale, VariSpread dynamic își adaptează lățimea de lucru și cantitatea de extragere complet automat în cadrul unui proces continuu. Cu ajutorul actuatorilor foarte rapizi de ajustare a punctului de alimentare VariSpread dynamic permite o împrăștiere aproape fără trepte a suprafețelor în pantă. În plus, zonele exterioare de împrăștiere pot fi împrăștiate separat. Astfel sunt împrăștiate cu precizie înaltă chiar și acele suprafețe problematice sub formă de pantă.



QUANTRON-E2 cu VariSpread V8
Suprafață de operare (AXIS 50.2 W)



AXIS M 50.2 W ISOBUS cu
VariSpread dynamic



Filmul de animație cu privire la modul de funcționare a controlului prin GPS poate fi găsit pe: <http://rauch.de/deutsch/mediathek>

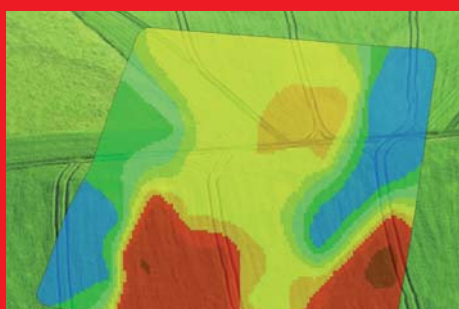
AXIS Q

Sistemul electric de dozare QUANTRON-A *Un distribuitor inteligent pentru împrăștierea îngrășămintelor!*

QUANTRON-A permite dozajul electronic al îngrășământului, în funcție de viteza de deplasare, pentru întreaga familie AXIS.



Conexiune cu senzor N



Interfață serială pentru o distribuire de precizie



QUANTRON-A cu VariSpread V4

QUANTRON-A reglează poziția de deschidere a șuberelor și astfel debitul îngrășămintelor în funcție de viteză și rata de aplicare dorite. La viteze de deplasare variate, cantitatea de extragere preselectată se menține.

QUANTRON-A convinge printr-un ecran mare, cu o vedere de ansamblu bună și o structură logică a meniului. Toate funcțiile pot fi comandate confortabil și sigur, doar cu o singură mână:

- Deschiderea și închiderea șuberelor de dozare
- 4 lățimi parțiale, 2 pe fiecare latură (VariSpread V4)
- Reglarea separată a debitului în timpul deplasării și separat pe partea dreaptă și stângă
- Reducerea cantității la împrăștiere de limită
- Aplicații utilizate în agricultura de precizie utilizând interfața serială RS 232
- Documentarea și stocarea datelor de operare pentru 200 de loturi cu denumirea și tipul îngrășământului
- Transfer de date prin interfață serială USB
- Software Datamanager (managementul datelor) pentru transferul de date cu PC-ul sau internet (opțional)
- Afișarea poziției pentru dispozitivul de limitare a împrăștierei TELIMAT T25 (opțional)
- Afișare senzor cantitate rămasă (opțional)
- Comandă GPS - deschidere și închidere automată a șuberelor la întoarcerea la capătul rândului și pe suprafețele în pantă (opțional)

GPS-Control



Teejet Matrix 570 G



Trimble CFX 750



Müller Track Guide II



QUANTRON-Guide

Precis și ușor de manevrat în zona de întoarcere la capătul rândului – cu sistem de lucru în pantă

Comanda GPS automată QUANTRON-Guide pentru zona de întoarcere și reglarea lățimilor parțiale optimizează distribuția îngrășământului la întoarcere și pe suprafețele în pantă.

RAUCH QUANTRON-Guide, inclusiv antena Egnos GPS, este compatibilă cu orice tip de monitor RAUCH QUANTRON-A/-E2.

Unicitatea QUANTRON-Guide în ceea ce privește tehnica de distribuire a îngrășământului constă în comanda inovativă OptiPoint care deschide și închide șuberele, de fiecare dată, la distanța optimă față de limita terenului. Pe suprafețele în pantă, QUANTRON-Guide reglează cele 4 lățimi parțiale la momentul potrivit, în partea stângă sau dreaptă. La AXIS M 50.2 W V8 pot fi setate în mod automat 8 lățimi parțiale.

Rezultatul: Confort maxim la operare, precizie mare a distribuirii în zonele de pantă și în cele de întoarcere, precum și eficiență crescută datorită sistemului de precizie la deplasare (Parallel Tracking)

QUANTRON-Guide poate fi dotat opțional cu aplicații software precum terminalul universal UT, Task-Controller TC, Section-Control SC și Field-Nav astfel încât să poată fi utilizat ca terminal universal ISOBUS.

În mod alternativ la QUANTRON-A /-E2 pot fi conectate și terminalele GPS de la Teejet (Matrix 570 G), Müller Track Guide II sau Trimble (CFX 750). QUANTRON-Guide în combinație cu aplicația VRC-Müller poate efectua dispersia cu cardurile de aplicații Shape sau ISOXML, în funcție de specificitatea suprafețelor parțiale.

OptiPoint



Punct optim de comutare

Precizie și eficiență la capătul terenului

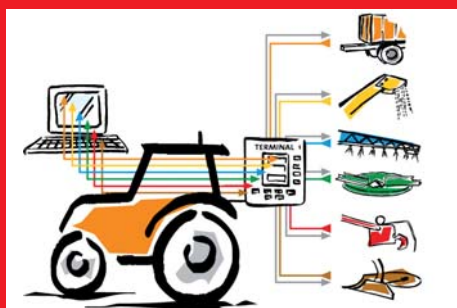
Pozițiile optime de comutare pentru șubere sunt calculate cu precizie pentru fiecare sortiment de îngrășământ în parte și pentru fiecare lățime de lucru. Valoarea distanței de împrăștiere din tabelul de împrăștiere cuprinde atât comportamentul la aplicare specific fiecărui îngrășământ în parte, precum și caracteristicile modelului de împrăștiere. Independent de operator, împrăștierea îngrășământului la capătul terenului este optimizată automat, cu mare precizie.



ISOBUS

*Armonie de forțe –
creștere a eficienței*

Tehnologia inovativă RAUCH-ISOBUS pentru distribuitorii AXIS 50.2 W permite operarea de încredere și cu terminale de comandă ISOBUS existente, provenite de la diferiți furnizori și utilaje.



Acțiuni combinate (Sinergii) ISOBUS

În prezent dispensele cântărire RAUCH-ISOBUS sunt compatibile cu terminalele universale Müller-Elektronik, John Deere, Fendt, Kverneland, Trimble, WTK, Topcon



QUANTRON-VT: Alternativa mai puțin costisitoare pentru toți cei care nu au nevoie de aplicațiile CCI.Apps.



Terminalul CCI – ISOBUS poate fi atât de simplu

Terminalul inovativ RAUCH-CCI* este compatibil ISOBUS, utilizarea sa fiind pe cât de simplă, pe atât de confortabilă. Meniul clar, tehnologia evoluată cu ecran cu atingere color și variatele aplicații posibile prin CCI.Apps măresc eficiența și precizia atât în ceea ce privește fertilizarea minerală, cât și însămânțarea, protecția plantelor și multe alte procese.



CCI.Apps face posibilă adaptarea perfectă la aplicația dorită:

Serie:



CCI.Convert

Interfață serială pentru recordarea, de exemplu, a senzorilor N (doar în conexiune cu CCI-Control)



Tabel de împrăștiere

Tabelele de împrăștiere pot fi accesate din terminalul CCI



CCI.Tec
Date tractor

Opțional:



CCI.Control

Documentare și managementul comenzii



Section Control

Activare automată a 8 lățimi parțiale



Parallel Tracking
Asistență la deplasarea paralelă



Field Nav

* parteneri certificați: Amazone, Bergmann, Grimme, Kuhn, Krone, Lemken, Pöttinger, Rauch, Ropa, Peecon

High-Speed-Spreading



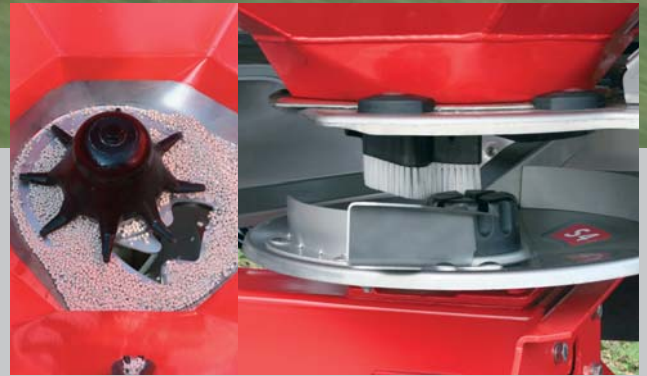
Precizie la orice viteză

AXIS M este special conceput pentru împrăștierea precisă a îngrășămintelor la orice viteze de lucru. AXIS M permite împrăștierea exactă atât pentru cantități reduse, începând de la 3 kg/ha, cât și pentru cele mai mari cantități de extragere, independent de viteza de deplasare și lățimea de lucru.

Datorită orificiului sertar CDA larg și alungit aflat în centrul discurilor și datorită înaltei tehnologii de transmitere a îngrășământului la paletelile pentru împrăștiere, se ating viteze de lucru impresionante, de până la 25 km/h fără pierderi în ceea ce privește precizia.

AXIS M permite împrăștierea îngrășămintelor și în cazul unor utilizări extreme, cum ar fi la o lățime de lucru de 24 m și o viteză de deplasare de 25 km/h asigură o rată de aplicare impresionantă, de 500 kg/ha, pentru îngrășămintele NPK.

AXIS, prin High-Speed-Spreading (distribuire la viteză mare), oferă un potențial neexploatat până acum, ce conduce la reducerea costurilor și creșterea randamentului în procesul distribuției îngrășămintelor.



Granusafe: Precizie bob cu bob

Sistemul inovativ Granusafe ce menajează îngrășămintele asigură transmiterea exactă și sigură a granulelor sensibile de la rezervor prin paletelile pentru împrăștiere până la terenul cultivat.

Prin efectul comun:

- a agitatorului cu turație redusă și asigurată împotriva suprasolicitării la doar 17 rot/min
 - a turației optime a discului aruncător de 900 rot/min
 - a orificiilor cursoarelor optimizate pentru debit
 - a dispozitivelor sub formă de perie, cu rolul de a împiedica turbulențele
 - și a aripioarelor aerodinamice de pe discurile aruncătoare
- efectele de măcinare, spargerea și concasarea granulelor, cât și turbulențele de aer din zona sensibilă de împrăștiere sunt reduse la minim.

În consecință, se obțin modele constante de împrăștiere, iar plantelor li se asigură cantitatea optimă de nutrienți.

Dotări opționale

Funcționalitate crescută datorită soluțiilor personalizate



TELIMAT T25/T50 cu două ajustări fine și indicarea poziției



TELIMAT T50 cu comandă electrică



Dispozitiv de limitare a împrăștierii GSE 30/60



TELIMAT T25/T50 permite împrăștierea precisă la marginea terenului, de la prima trecere, fără pierderi. TELIMAT poate fi detașat cu ușurință în fața discului aruncător prin telecomandarea sistemului hidraulic. TELIMAT poate fi ușor de supravegheat datorită unui indicator de poziție mecanic vizibil cu ușurință.

GSE 30/60 este unitatea de împrăștiere la margine pentru AXIS M 20.2/30.2 și AXIS M 50.2, permițând aplicarea precisă chiar și la marginea terenului. După caz, este posibilă funcționarea în regim manual ce poate fi executată, de asemenea, prin intermediul comenzilor hidraulice cu acțiune dublă.

TELIMAT T25/T50 și **GSE 30/60** corespund standardului european de mediu.

Iluminarea LED complexă cu protecție împotriva prafului și a stropilor, cu **panouri de avertizare** reflectorizante asigură siguranța pe carosabil chiar și în condiții de vizibilitate redusă și murdărire extremă.

Mai multă flexibilitate la montarea și demontarea utilajului de împrăștiere cu ajutorul **rolelor opritoare ASR 25** de dimensiuni mari. Printr-un sistem de cuplaj rapid rolele pot fi demontate sau montate în poziție de transport simplu și rapid.

Prelata de cea mai bună calitate, rezistentă la radiații UV, asigură distribuția fără probleme a îngrășămintelor chiar și în condiții meteo nefavorabile. Marginile prelatei suprapuse pe o suprafață mare protejează îngrășământul costisitor și în cazul unor deplasări de lungă durată. În caz de supraîncărcare, întreaga suprafață de încărcare este permanent disponibilă.

Specific pentru RAUCH este prelatea de acoperire cu două ferestre mari pentru observarea nivelului de umplere.


Electronică:

- comandă GPS: reglarea automată la capătul terenului și a lățimii parțiale
- Senzor de viteză de deplasare pentru QUANTRON-A/-E2
- senzor de viteză de deplasare GPS
- senzor Telimat pentru indicarea poziției cu QUANTRON-A/-E2 + ISOBUS

Varianta C cu E-Click
Accesorii:

L 603

L 800

L 1500

XL 1300

XL 1800

XL 1103

GLW 1000*

GLW 2000*

* pentru AXIS M 50.2

Dotări opționale

- partea superioară a buncărului îngustă (L) sau lată (XL)
- prelată cu fereastră mare
- dispozitiv de limitare a împrăștierii TELIMAT T25/T50
- Dispozitiv de limitare a împrăștierii GSE 30/60
- palete pentru împrăștiere cu strat de acoperire VxR plus pentru discuri aruncătoare S2 și S4
- scară pentru supraînălțări late XL
- Dispozitiv de protecție împotriva mizeriei pentru AXIS 20.1
- role opritoare
- arbore de transmisie cardanică Telespace
- set probă de calibrare PPS 5
- sistem de identificare a tipului de îngrășământ DiS
- Prelate de acoperire ce pot fi controlate în mod electric și de la distanță cu AP-Drive
- Iluminare LED spre față BLF 25.2

Dotări opționale

*A avea experiență
este bine
– a deține controlul
este și mai bine*



Set pentru proba de calibrare PPS 5
(echipare opțională)



DiS
(echipare opțională)



Dispozitiv pentru proba de calibrare în dotarea standard

Standardul european de mediu referitor la aparatele de împrăștiere prevede ca acestea să fie dotate cu dispozitive de probă de calibrare și de golire a cantității reziduale. Deoarece diferențele între sortimentele de îngrășământ pot fi considerabile, doar după efectuarea probei de calibrare aveți certitudinea corectitudinii.

În cazul AXIS, dispozitivul de probă de calibrare este parte integrantă a utilajului. Închiderea rapidă ingenioasă permite demontarea discului de împrăștiere fără a fi necesară utilizarea niciunor unelte. Astfel se creează suficient spațiu pentru evacuarea îngrășământului: Simplu pentru proba de calibrare, rapid și comod pentru **golirea cantității reziduale**.

Setul de probă de calibrare RAUCH PPS 5 permite verificarea și corectarea ușoară și rapidă a distribuției la fața locului. Acesta asigură o și mai mare siguranță și precizie pe durata împrăștierii, în special în cazul îngrășămintelor de calitate mai slabă, a proprietăților problematice de aruncare sau în cazul originii necunoscute.

Corecturile pot fi efectuate simplu și sigur datorită setărilor ușor de urmat din AXIS-CDA.

Sistemul RAUCH de identificare a îngrășământului (DiS) permite reglarea rapidă a setărilor distribuitorului de îngrășămintă, și în mod special în cazul celor care nu sunt cuprinse în tabelul de împrăștiere. (echipare opțională)

Calitatea RAUCH



*Suma tuturor
soluțiilor de detaliu
determină
funcționalitatea
întregului.*

AX-Drive – tehnologie de transmisie fără întreținere cu protecție la suprasarcină

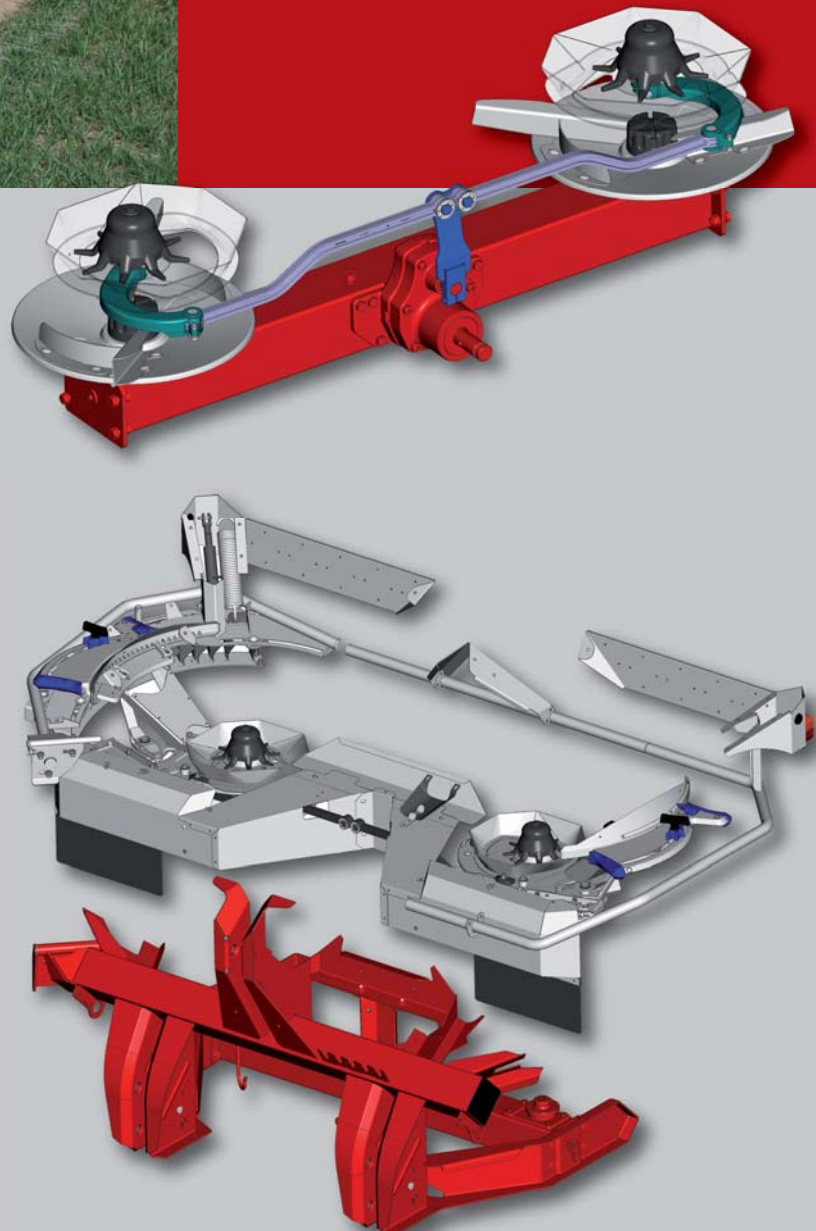
Transmisia inovativă AX-Drive pentru discuri aruncătoare și agitatoare nu necesită întreținere pe durata mai multor ani. Unic în tehnica îngrășămintelor: AXIS este dotat cu sisteme de protecție la suprasarcină care protejează întreaga unitate de transmisie, inclusiv agitatoarele care menajează îngrășământul, împotriva suprasolicitării în caz de blocaje, împotriva greșelilor de operare sau a prizelor de putere care se cuplează cu dificultate.

ACS – Înveliș anticoroziv

Proporția mare a inoxului în elementele componente, materialele plastice de înaltă calitate și tratarea complexă a suprafețelor, în două straturi, prin cele mai moderne procedee de pulverizare, constituie o protecție eficientă împotriva coroziunii și a solicitării mecanice. Valoarea și funcționalitatea investiției se mențin de-a lungul timpului.

Paletе pentru împrăștiere VxR plus: împrăștiere de durată

Stratul de protecție rezistent la abraziune VxR-plus mărește exponențial durabilitatea paletelor pentru aruncare, atunci când la împrăștiere sunt folosite materiale abrazive, cu muchii ascuțite. Discurile aruncătoare S6, S8, S10 și S12 dispun în dotarea de serie de paletе cu strat protector VxR plus.



Date privind capacitatea	Lățime de lucru m	Volumul recipientului l	Sarcină utilă maximă kg	Înălțimea de umplere cm	Dimensiune recipient cm	Greutate kg
AXIS M 20.2/ 20.2 W	12 – 36	1000	2300	95	240 x 130	300/355
AXIS M 30.2/ 30.2 W	12 – 42	1400	3200	107	240 x 130	335/390
AXIS M 50.2	18 – 50	2200	4200	131	290 x 150	630/710
AXIS M 50.2 W V8	18 – 50	2200	4200	131	290 x 150	630/710

Discuri aruncătoare		AXIS M 20.2	AXIS M 30.2	AXIS M 50.2
S2 Opțiune: VxR plus	12 – 18 m	x	x	
S4 Opțiune: VxR plus	18 – 28 m	x	x	x
S6 VxR plus	24 – 36 m	x	x	x
S8 VxR plus	30 – 42 m		x	x
S10 VxR plus	36 – 48 m			x
S12 VxR plus	42 – 50 m			x

VxR plus: Aripile de împrăștiere sunt acoperite cu strat crom-carbid, pentru o durată de viață mai mare

Accesorii	Dimensiune recipient cm	Înălțimea de umplere cm	Greutate kg	Volum total		
				l		
L 603	240 x 130	+ 0	+ 30	1600	2000	-
L 800	240 x 130	+ 26	+ 45	1800	2200	-
L 1500	240 x 130	+ 50	+ 75	-	2900	-
XL 1103	280 x 130	+ 23	+ 60	2100	2500	-
XL 1300	280 x 130	+ 38	+ 65	-	2700	-
XL 1800	280 x 130	+ 52	+ 75	-	3200	-
GLW 1000	290 x 150	+ 25	+ 80	-	-	3200
GLW 2000	290 x 150	+ 45	+ 130	-	-	4200

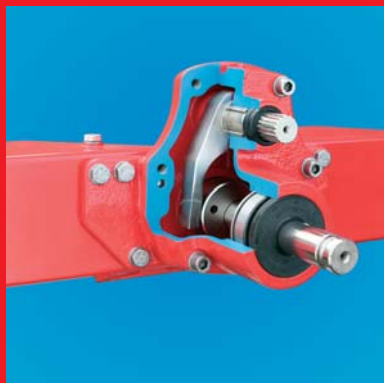
Dotare standard

AXIS M 20.2	AXIS M 30.2	AXIS M 50.2
High-Speed-Spreading, set probă de calibrare, 2 site mari de umplere; Protecția discurilor aruncătoare, etrierul de protecție, fundul rezervorului, sertarul de dozare, paletele pentru împrăștiere și arborele agitator sunt executate din oțel inox; transmisie etanșă Walterscheid cu baie de ulei, ce nu necesită întreținere		


<ul style="list-style-type: none"> - Tehnică de împrăștiere CDA - Arbore de transmisie cardanică cu bolțuri de forfecare - Sistem de prindere în trei puncte, categoria a II-a - Mecanism de acționare cu priză de putere 540 rot/min 	<ul style="list-style-type: none"> - Tehnică de împrăștiere CDA - Arbore de transmisie cardanică cu protecție împotriva suprasarcinii cu clichet stelat - Apărătoare/Colector de impurități - Iluminare cu panouri de avertizare - 2 ferestre pentru verificarea nivelului de umplere - Sistem de prindere în trei puncte, categoria a II-a - Mecanism de acționare cu priză de putere 540 rot/min 	<ul style="list-style-type: none"> - Tehnică de împrăștiere CDA - Arbore de transmisie cardanică cu protecție împotriva suprasarcinii cu clichet stelat - Transmisie pentru arbori cu priză de putere 750 rot/min - Apărător/Colector de impurități - Iluminare cu panouri de avertizare - 2 ferestre pentru verificarea nivelului de umplere - Sistem de prindere în trei puncte, categoria III/IV
---	---	--

Tehnică de cântărire

Tehnică de cântărire la 100-Hz cu două celule de cântărire, Computer dozare QUANTRON-E2, VariSpread V4, Colectorul de impurități	Tehnică de cântărire la 100-Hz cu două celule de cântărire, VariSpread V8, QUANTRON-E2, colector de impurități
	Opțiune ISOBUS cu VariSpread dynamic TELIMAT T50 controlat electric de la distanță



Argumente relevante pentru alegerea AXIS M

- ✓ **Tehnică de împrăștiere CDA de precizie**
Reglajul inovativ, coaxial al dozării și al punctului de alimentare are un potențial enorm în ceea ce privește aprovizionarea cu nutrienți sigură, exactă și în funcție de necesitățile plantelor.
- ✓ **Reglaj foarte ușor de efectuat**
O scurtă rotire la terminalul de operare este suficientă pentru a regla AXIS rapid și precis în funcție de caracteristicile produsului de împrăștiere, precum și pentru a regla lățimea de lucru.
- ✓ **Împrăștierea la marginea terenului are loc în conformitate cu norma europeană de mediu**
Dispozitivele de limitare a împrăștierii TELIMAT T25/T50 și GSE 30/60 permit o împrăștiere confortabilă și precisă chiar și la marginea terenului. 
- ✓ **Capacitate de împrăștiere mai mare cu ajutorul funcției High-Speed-Spreading**
High-Speed-Spreading permite viteze de deplasare de peste 20 km/h fără pierderi de precizie la împrăștiere.
- ✓ **Granulele sunt protejate**
Sistemul Granusafe transportă, în siguranță, chiar și granulele cele mai sensibile la presiune, din rezervor la paletele pentru împrăștiere și apoi la terenul cultivat.
- ✓ **Agitator ce menajează îngrășămintele**
Capul rotitor al agitatorului funcționează la doar 17 rot/min. Lagărele, garniturile și arborele agitatorului din oțel inox asigură funcționarea fără mentenanță.
- ✓ **Transmisii ce nu necesită întreținere pentru discurile aruncătoare și agitator.**
Protecțiile la suprasarcină oferite în dotarea de serie protejează transmisia și agitatorul împotriva deteriorărilor în caz de sarcini extreme.
- ✓ **Uzură diminuată a paletelor pentru împrăștiere***
Paletele de calitate ridicată cu strat de protecție VxR plus măresc considerabil durabilitatea.
- ✓ **Curățare simplă și rapidă**
Accesul facil la toate componentele și interstițiile mari facilitează lucrările de curățare și de mentenanță.
- ✓ **Protecție optimă împotriva coroziunii**
Stratul de acoperire complex, proporția mare de inox în materialul componentelor și utilizarea plasticului stabilizat împotriva radiațiilor UV oferă protecție împotriva coroziunii și mențin valoarea investiției.
- ✓ **Siguranță ridicată**
Sistemul modern de iluminat cu LED și panourile reflectorizante de avertizare măresc siguranța în trafic.

* Opțional la S2/S4, la seria S6/S8



Ne rezervăm dreptul la modificări în scopul îmbunătățirii produsului.



Distribuitor de îngrășăminte
pentru suprafețe mari TWS 85.1



Distribuitor de îngrășăminte pentru
suprafețe mari AXENT 100.1



Distribuitor pneumatic AGT

RAUCH Landmaschinenfabrik GmbH
D-76545 Sinzheim · Postfach 1162
Telefon +49 (0) 7221/985-0 · Fax +49 (0) 7221/985-200
info@rauch.de · www.rauch.de

