

VEILIG EN PRECIËS DE WINTER DOOR  
STROOIERS VOOR DE GLADHEIDSBESTRIJDING VAN RAUCH

TAXON | AXEO | SA | UKS | K51





In de zware dagelijkse praktijk van de gladheidsbestrijding hebt u, zo leert de ervaring, een veelzijdige en betrouwbare partner nodig die de voordelen van moderne en praktijkgerichte strooitechniek combineert. Een partner zoals RAUCH, omdat onze oplossingen voor gladheidsbestrijding, betrouwbaarheid en een lange levensduur combineren.

# MAXIMALE EFFICIËNTIE MET OPTIMALE PRECISIE – ZAND- EN ZOUTSTROOIERS VAN RAUCH

## ► Oplossingen die zich lonen

Om de verkeersveiligheid te waarborgen zijn er efficiënte oplossingen nodig met maximale precisie. Dit is de enige manier om de kosten voor gladheidsbestrijding te verminderen en het milieu te beschermen. Er zijn oplossingen nodig die verliezen voorkomen en een gelijkmatige en volledige verdeling van het strooi materiaal garanderen. Oplossingen die perfect zijn afgestemd op de vereisten van het specifieke toepassingsgebied. Oplossingen die perfect zijn tot in het kleinste detail. Oplossingen – op RAUCH kunt u rekenen.

## INHOUD

HET SUCCESAANBOD VAN RAUCH VOOR GLADHEIDSBESTRIJDING .....	4
<b>TAXON</b>   NIEUWE TOEVOEGING VOOR DE HOOGSTE VEREISTEN .....	6
<b>AXEO</b>   PRECIES EN VEELZIJDIG .....	10
<b>TELEMATIKA</b>   ALTIJD EEN OPTIMAAL OVERZICHT .....	16
<b>SA</b>   COMPACT EN WENDBAAR .....	18
<b>UKS</b>   UNIVERSELE ALLROUNDER .....	22
<b>K 51</b>   KLEIN ALLROUND-TALENT .....	26
KWALITEIT BIJ RAUCH .....	28
TECHNISCHE GEGEVENS .....	30

## MET ZEKERHEID PRECIES – ONS SUCCESAANBOD VOOR GLADHEIDSBESTRIJDING

### PROFITEER VAN...

#### ... exacte strooibeelden

Het kenmerk van elke RAUCH-strooier is het exacte strooibeeld met steil aflopende strooiflanken – ook bij hoge rij snelheden en strooihoeveelheden.

#### ... de unieke efficiëntie en milieuvriendelijkheid

De snelheidsafhankelijke, elektronische strooimiddeldosering verhoogt de rendabiliteit en beschermt het milieu.

#### ... het perfecte gebruiksgemak en de unieke verwerking

De eenvoudige, logische bediening en het hoge aandeel aan roestvast staal maken de bediening comfortabel en veilig, zelfs onder zware winterse omstandigheden.



#### TAXON 25.1

INHOUD	1500 l
STROOIBREEDTE	2 – 8 m



#### AXEO 2,1/6,1/18,1

INHOUD	250 – 750 l
STROOIBREEDTE	1 – 8 m



Of het om grote of kleine inzetgebieden gaat, met onze RAUCH winterdienstfamilie bent u op alle taken voorbereid. Met strooibeelden die ongeëvenaard zijn in hun precisie. Dit leidt tot een unieke prestaties qua rendabiliteit, die van steeds groter belang zijn, vooral in tijden van krimpende begrotingen.



### K51

INHOUD	55 l
STROOIBREEDTE	0,5 - 5 m



### SA 121/250/360

INHOUD	120 - 360 l
STROOIBREEDTE	0,8 - 6 m



### UKS 100/120

INHOUD	200 - 240 l
STROOIBREEDTE	1,0 - 1,2 m



# DE NIEUWE TAXON 25.1 – HOE EEN IDEE EEN CONCEPT WERD

**HYDRAULISCHE AANDRIJVING**  
via trekkerhydraulica

**INHOUD 1.500 l,  
MAX. LAADVERMOGEN 2.500 kg**

**STALEN TANK MET SUPREME-  
LAK C5-M**

**ZWAAILICHT**  
optioneel

**ECO-HYDRAULICABLOK**  
met hoge efficiëntie

**WORMWIELAANDRIJVING**  
gesloten, onderhoudsvrij

▶ Productie gecertificeerd conform  
ISO 9001

▶ Strooihoeveelheid zout:  
5 – 40 g/m<sup>2</sup> grit 10 – 250 g/m<sup>2</sup>

▶ Hydraulische aandrijving via  
trekkerhydraulica  
(min. 40 l/min bij 200 bar)

▶ Trekkeraanbouw gekoppeld:  
3-Punts cat II en III

**AFNEEMBARE  
PARKEERSTEUNEN**  
Serie

**VARISPREAD**  
asymmetrisch  
afstelling van het strooibeeld handmatig instelbaar,  
optioneel via afstandsbediening

**GELEIDEPLAAT  
VAN RVS**





**KWALITEIT**  
"MADE IN GERMANY"

**KLAPBAAR AFDEKZEIL MET RVS FRAME**  
gaat wijd open

**LEEGMELDSENSOR IN DE TANK**

**TAXON 25.1**

**GS-GEKEURD**

**LAAG ZWAARTEPUNT**  
goed zicht

**LED-VERLICHTING**

**SPREADLIGHT**  
(werklichten) standaard

**ROTERENDE STROOIPLAAT VAN RVS**  
met speciale kunststofkegel, strooibreedten 2 ... 8 m

Met de TAXON opent u een nieuwe prestatiedimensie bij de gladheidsbestrijding, omdat wij een comfortabele bediening combineren met absolute efficiëntie: Of het nu gaat om zout, grit of zand - het nieuwe vjzel-transportstelsel vervangt conventionele roerwerken en zorgen ervoor dat de voorraadbakken gelijkmatig en schoon worden geleegd. In combinatie met de intuïtieve EcoTron-precisieregeling brengen wij de efficiëntie op een nog hoger niveau.

## PROFITEER VAN...

- ... **Ultieme strooi precisie** en **strooi kwaliteit** door de precisiedosering via vijzel
- ... **strooi hoeveelheid afhankelijk van de rij snelheid**
- ... **hydraulische aandrijving** via hydraulisch systeem van de trekker
- ... Elektronische afstelling van het strooi beeld **VariSpread met EcoTron plus**
- ... **lange levensduur en weinig reparatiekosten**

## TAXON

STROOIBREEDTE	2 – 8 m
LAADVERMOGEN	2500 kg

## DE HOOGSTE EFFICIËNTIE DANKZIJ ECOTRON

- Snelle aanpassing van de strooi hoeveelheid en de werkbreedte
- Automatische strooi goedstop bij stilstaand voertuig

**Aansluiting:** RS232 voor de verbinding van de Fleet Telemetry Box voor GPS-documentatie (alleen EcoTron plus)

**Eenvoudig:** Strooien starten/stoppen

**Ergonomisch:** Draaiwiel voor het instellen van de doseerhoeveelheid

Kleurenscherm met hoge resolutie

**VariSpread:** Weergave strooi beeld asymmetrie

SpreadLight aan/uit

**Intuïtief:** Menugestuurde bediening

Draaiwiel voor het instellen van de werkbreedte



**Ergonomisch:** Draaiwiel voor het instellen van de doseerhoeveelheid

Draaiwiel voor het instellen van de werkbreedte

**Ergonomisch:** Draaiwiel voor het instellen van de doseerhoeveelheid



# DE NIEUWE TAXON 25.1 – STROOIPRECISIE DIE VOLDOET AAN MAXIMALE EISEN

## HET NIEUWE VIJZELTRANSPORTSISTEEM



Doseervijzel



Vijzelaandrijving



### NIEUWE MANIEREN VAN EFFICIËNTIE

**De stroosystemen van RAUCH** combineren efficiëntie met veiligheid en bieden met de speciale doseervijzel ook een betrouwbaar component voor praktisch dagelijks gebruik.

**Ons doseervijzelsysteem** is gebaseerd op een vijzel met tweetraps spoed. Voor een gelijkmatige dosering wordt gebruik gemaakt van een doseerkorf, waarvan de precisie wordt gewaarborgd door een gesloten regelkring: Een constante vergelijking van de reële- en streefwaarden regelt het systeem met een nauwkeurige en constante snelheid. Door de gelijkmatige, constante toevoer wordt een hoge doseernauwkeurigheid bereikt, onafhankelijk van het vochtgehalte van het strooimiddel.

**Voor de aandrijving** van het vijzeltransportsysteem is een hydraulische motor met tandwielkast gemonteerd, waarvan het hoge koppel een veilige en stabiel opstarten garandeert.

### EIGENSCHAPPEN VAN DE VIJZEL

- ▶ **Hoge doseerprecisie**
- ▶ **Constance vergelijking doel/werkelijkheid**
- ▶ **Hydraulische motor**  
waarvan het hoge koppel zorgt voor een veilig en stabiel starten

# EEN KLASSE OP ZICH – DE AXEO



**KWALITEIT  
"MADE IN GERMANY"**

**PROTECT DUBBELE  
POEDERCOATING**

**STROOIBREEDTEBEGRENZER  
VERVAARDIGD VAN RVS**

traploos instelbaar (standaard),  
op afstand bediend (optioneel)



Of u nu werkt in een besneeuwde of milde winteromgeving, wegen, pleinen of voetpaden strooit, met grit of zout als strooimiddel: De AXEO is ons antwoord op de eisen die u stelt aan een professionele strooimachine. Een productfamilie die alle essentiële details integreert, zoals nauwkeurige verdeelsystemen, intelligente besturingstechnologieën en een uiterst doeltreffende corrosiebescherming en dat perfect op elkaar afstemt.

## AXEO 18.1

WAARSCHUWINGSBORDEN

VERLICHTING

**STEILE VOORRAADBKWANDEN**  
zorgen ervoor dat het strooimiddel probleemloos naglijdt

**DE VERSCHILLENDE ROERWERKEN**  
kunnen dankzij bajonetsluiting snel worden verwisseld

STABIELE OLIEBADTRANSMISSIE  
OF HYDRAULISCHE AANDRIJVING



## VOORBEREID VOOR ELK GEBRUIK – ONZE AXEO-FAMILIE



### Efficiëntie binnen de kleinste ruimte

AXEO 2.1	
STROOIBREEDTE	1 – 8 m
LAADVERMOGEN	800 kg



### De onvermoeibare

AXEO 6.1	
STROOIBREEDTE	1 – 8 m
LAADVERMOGEN	1.000 kg

### Kies uw individuele aandrijving



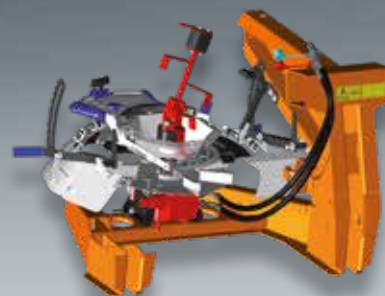
#### MECHANISCH

- standaard aftakassen 540 omw/min aftakas



#### HYDRAULISCH

- Werpschijfsnelheid via standaard stroomregelklep
- 100 m<sup>3</sup> hydrauliekmotor voor AXEO 2.1 en 6.1 vereiste oliecapaciteit: min. 20 l ... max. 40 l
- 100 m<sup>3</sup> hydrauliekmotor voor AXEO 18.1 vereiste oliecapaciteit: min. 45 l ... max. 65 l



#### HYDROCONTROL

- nauwkeurige, op afstand bediende instelling van de strooischijfsnelheid met QUANTRON-K2
- GENIAAL:** Indien de tractor stopt of start, schakelen het roerwerk en de strooischijf zichzelf automatisch uit of in.



## De strooikampioen

### AXEO 18.1

STROOIBREEDTE 1 – 8 m

LAADVERMOGEN 1.800 kg

## PROFITEER VAN...

- ... Uitstekende **precisie bij het doseren en verdelen**
- ... **meer bedrijfszekerheid** door effectieve roerwerken en steile wanden van de voorraadbak
- ... **Comfort en milieubescherming** in combinatie met strooicomputer QUANTRON-K2
- ... **Meer capaciteit** dankzij het hoge laadvermogen voor een langer strooi-traject
- ... **Een lange levensduur** dankzij de dubbele poedercoating en het hoog aandeel aan RVS
- ... **flexibele werkbreedten**
- ... **hoge bedrijfsveiligheid**
- ... **Registratie via GPS van de strooigegevens**

## LEVERBAAR MET QUANTRON-K2

### Perfect samenspel

**QUANTRON-K2** is de elektronische strooihoeveelhedsdosering voor de gehele AXEO-familie. Intelligente techniek voor meer efficiëntie, comfort en rendabiliteit. Op basis van de rijsnelheid van de trekker regelt de strooicomputer QUANTRON-K2 automatisch altijd de juiste strooihoeveelheid. Het openen en sluiten van de doseerschuij geschiedt eenvoudig met een druk op de knop. Als de trekker stopt, sluit de QUANTRON-K2 automatisch af. Alle elektronische componenten zijn ontworpen voor het zware dagelijkse gebruik met zout, sproeiwater en waswater.

- Op afstand bediende strooi-breedtebegrenzer voor verschillende werkbreedtes (optie)
- Snelle aanpassing van de strooihoeveelheid
- Weergave van het nog mogelijke strooi-traject en de actuele resterende hoeveelheid strooi-goed in de voorraadbak.
- Documentatie van 200 opdrachten met gestrooide hoeveelheid en het gestrooide traject
- Registratie via GPS van de strooigegevens



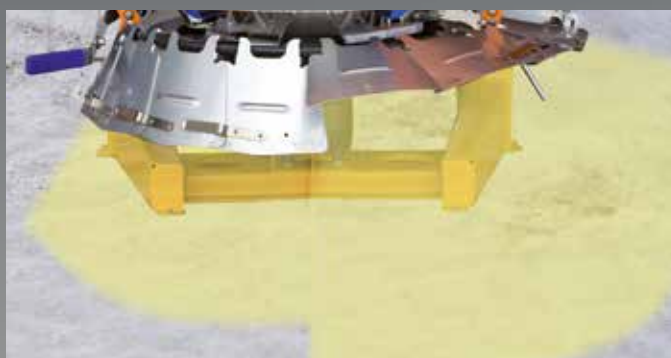
QUANTRON-K2



E-CLICK-dosering



CDA-instelcenter



Gedeelde strooi-breedtebegrenzing links en rechts verstelbaar

## ONZE AXEO-FAMILIE – GEWOON PRECIËS

Onze AXEO gladheidsbestrijders bieden een veilige, comfortabele en zuinige werking in elke prestatieklasse. Wij bieden u een ruime keuze aan mogelijkheden die aansluiten bij uw eisen, wensen en budget: Grootte, aandrijving, doseertechniek en digitale apparatuur – wij vinden de juiste oplossing voor u, ontworpen voor maximale efficiëntie tegen minimale kosten. Met zijn unieke CDA-strooitechnologie levert onze AXEO een strooibeeld van uitzonderlijke kwaliteit. Voor een bijzondere efficiëntie zorgen ook de grote strooicapaciteit en een gemakkelijke bediening en hantering.

### AXEO 2.1 EN AXEO 6.1

#### ► Veel bediengemak en efficiëntie

Met AXEO leveren wij u een strooier voor de gladheidsbestrijding die uw werk gemakkelijker en efficiënter maakt. Dankzij de geavanceerde besturingstechniek kan de bestuurder alle functies comfortabel vanuit de cabine bedienen. Een kleine draai aan het CDA-instelcentrum is voldoende om de AXEO snel en nauwkeurig aan te passen aan de desbetreffende strooi-eigenschappen en strooisymmetrie. Hetzelfde geldt voor het aanpassen van de strooihoeveelheid – een klik in het instelcentrum is voldoende. Hierdoor is er geen contact meer nodig met de strooischoepen. Optioneel kunnen de doseerschuif en de strooibreedtebegrenzing ook comfortabel elektrisch op afstand worden bediend met E-CLICK.

#### ► Goed gespaard is goed beschermd

Door te kiezen voor een AXEO kunt u strooi-materiaal besparen dankzij de exacte dosering van de hoeveelheid en de precieze afstelling op de ideale werkbreedte. Bovendien hebt u later aanzienlijk lagere kosten voor het verwijderen van strooischade, bijv. bij boomverzorging. Goed voor uw portemonnee en goed voor het milieu.





## AXEO 18.1

### ► Krachtige gladheidsbestrijding - volledig volgens uw wensen

Efficiënt en intuïtief – dat is de AXEO 18.1. De in de praktijk bewezen AXEO-strooitechniek "CDA" bestaat uit een strooischijf met acht strooischoepen en een toerental van 230 omw/min, naast een intelligent gevormde doseerschuielopening, die zich in de draaibare bodem van de voorraadbak bevindt. Dit zorgt voor een gelijkmatige verdeling in dwars- en lengterichting, zelfs bij hoge werksnelheden.

### ► Maximale flexibiliteit in de werkbreedte

Krachtig strooien over de hele werkbreedte of eenzijdig strooien links of rechts: de variabele strooibreedtebegrenzing is voor elke toepassing mogelijk. Schade aan geparkeerde voertuigen of bestrooiing van groenstroken kan zoveel mogelijk worden voorkomen. Natuurlijk kunt u de werkbreedtes nauwkeurig instellen van 1 tot 8 m: handmatig of naar keuze elektrisch op afstand bediend.

### ► Compact en toch gemakkelijk te onderhouden

Het gebruik van hoogwaardige componenten beschermt de AXEO. Een bescherming die zich duidelijk terugbetaalt in de vorm van een lange levensduur en lage reparatiekosten. En hoewel de AXEO uniek is door zijn compacte ontwerp, biedt hij een aangename vrije ruimte voor eenvoudige en snelle reiniging en onderhoud.

## Slijtarm en veilig

### Ons innovatieve roerwerksysteem

De meest uiteenlopende strooimaterialen en de eisen hieraan hebben ons tot het innovatieve AXEO-roerwerkconcept gebracht. Dit systeem, dat gemaakt is van zeer slijtvaste materialen, houdt nauwkeurig rekening met de verschillende vereisten van de afzonderlijke strooimaterialen. Dit garandeert een gelijkmatig en storingsvrije doorloop, zelfs bij problematische strooi-materiaaleigenschappen.

#### RWK AX 140

voor meststof in korrelvorm



#### RWK AX 160

voor grit



#### RWK AX 165

Voor edelgrit



#### RWK AX 180

voor zand/vochtig zout



#### RWK AX 220

voor droog zout (zakken/silo)



#### RWK AX 240

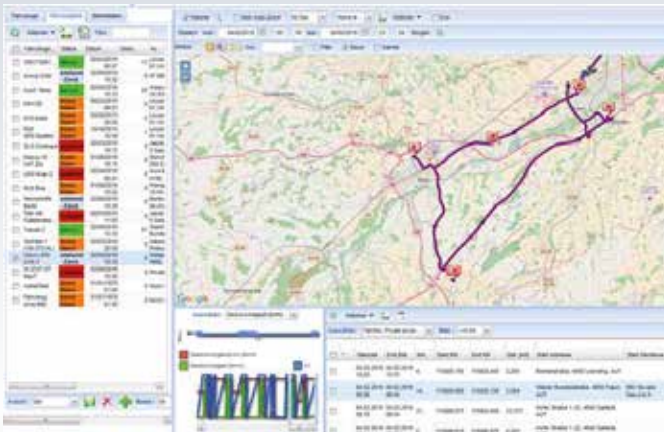
Voor grit-zoutmengsel



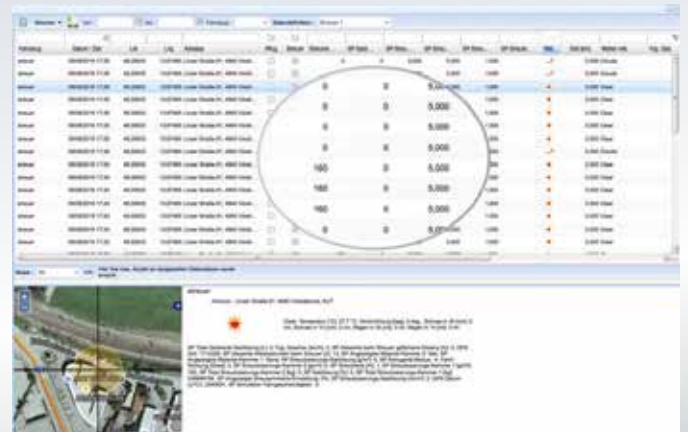
# ALTIJD HET OVERZICHT HOUDEN – REGISTRATIE VIA GPS VAN DE STROOIGEGEVENS VOOR EEN EFFICIËNTE GLADHEIDSBESTRIJDING



- ▶ actueel overzicht van het voertuig
- ▶ Documentatie van werkbreedte en strooihoeveelheid, GPS-positie en tijdstip



Analyseren van bedrijfstijden en bedrijfsgegevens



Actuele voertuigstatus in een oogopslag



Vooral in tijden van krappe budgetten is het belangrijk om de interactie tussen mens en machine te optimaliseren. Dit is precies waar GPS Fleet registratie van gladheidsbestrijding om de hoek komt kijken, want met de GPS Fleet-software kan GPS-tracking efficiënt worden ingezet in de gladheidsbestrijding. Naast het digitaal gegenereerde trajectverslag registreert het systeem ook de strooihoeveelheid, resp. strooidichtheid en de werkbreedte. Deze waarden kunnen worden gearchiveerd en geëvalueerd om gedetailleerde analyses uit te voeren volgens kerngegevens zoals plaats, temperatuur en machine. Ook bij klachten of aansprakelijkheidskwesties levert de exacte routedocumentatie het volledige bewijs van de strooiactiviteiten. Op deze wijze zorgt de toepassing voor nauwkeuriger en gemakkelijker werk, netwerkvorming van deelnemers machines en dienstverleners voor meer productiviteit en meer doeltreffend gebruik van middelen.

## EENVOUDIGE INSTALLATIE - BETERE DOCUMENTATIE

De fleetbox voor de gegevensregistratie wordt in de trekker geïnstalleerd en via een kabel verbonden met de QUANTRON-K2 strooicomputer van de AXEO. De informatie van de fleetbox wordt via een GSM-module doorgestuurd naar de op internet gebaseerde FleetSoftware. Zo behoudt u altijd het overzicht en kunt u strooi materiaal en mankracht efficiënt inzetten.

De GPS-documentatie is niet alleen beschikbaar voor AXEO met QUANTRON-K2, maar ook voor UKS met QUANTRON-A en voor TAXON 25.1 EcoTron plus.

## Telematik-Box Fleet-15



- ✓ **GPS live-tracing**  
en laatste rijspoor
- ✓ **Trajectverslag**
- ✓ **Privé-modus**  
en chauffeursherkenning
- ✓ **Overdracht van strooihoeveelheden**  
en analyse

- ▶ **Tablet**
- ▶ **PC**
- ▶ **Smartphone**

**Telematik-Box Fleet-15**  
met GPS en draadloze verbinding naar QUANTRON-K2. Tevens voor QUANTRON-A bij UKS en TAXON EcoTron plus.

# COMPACTHEID IN ZIJN MOOISTE VORM – ONZE SA-FAMILIE – SNEL EN WENDBAAR IN GEBRUIK.



**KWALITEIT**  
"MADE IN GERMANY"

**BESCHERMROOSTER IN DE BAK**  
Maaswijdte 30 x 30 mm

**POEDERLAKLAAG**

**STEVIGE BAK-  
FRAMECONSTRUCTIE**

**STROOIBREEDTEBEGRENZER**  
**VERVAARDIGD VAN RVS**  
instelbaar (standaard)

**ONDERHOUDSVRIJE OLIEBADTRANSMISSIE**  
**OF HYDROMOTOR**

**RVS STROOISCHOEP**  
instelbaar voor een goed spreidingspatroon



Onze strooiers voor de gladheidsbestrijding zijn ideaal voor gemeentelijke gladheidsbestrijding van kleine oppervlakken, fiets- en voetpaden, evenals steegjes en gemeentelijke wegen. Onze SA-serie overtuigt niet alleen door zijn compactheid, maar vooral door zijn prima inzet bereik en uitstekende prijs/prestatieverhouding. Dankzij de standaard gemonteerde strooibreedtebegrenzing is een traploze verstelling van de strooibreedte van 0,8 tot 6,0 m mogelijk. De strooihoeveelheid kan gemakkelijk en eenvoudig worden ingesteld door met één hand een hendel te bedienen. Een gelijkmatige verdeling wordt ingesteld via de verstelling van de strooschoep en de steile trechterwanden zorgen ervoor dat het strooiemateriaal zonder problemen naglijdt. De speciaal voor de SA-serie ontwikkelde roerwerken maken een probleemloze dosering van verschillende strooimiddelen mogelijk. Dit zorgt voor een vlot, efficiënt en milieuvriendelijk strooiproces.

SA 250

**VERLICHTING MET WAARSCHUWINGSBORD**  
(optie)

**STEILE VOORRAADBANKWANDEN ZORGEN ERVOOR DAT HET STROOIMIDDEL PROBLEEMLOOS NAGLIJDT**

**DE VERSCHILLENDE ROERWERKEN**  
kunnen dankzij bajonetsluiting snel worden verwisseld

**BEDIENING VAN DE AFZONDERLIJKE TOEVOERSCHUIVEN VOOR EENZIJDIG STROOIEN**

**AFGIFTEPUNTVERSTELLING ASYMMETRISCH STROOIEN RECHTS OF LINKS**  
(alleen SA 250 / SA 360)

# DE COMPACTE ALLROUNDER – DE RAUCH SA

## PROFITEER VAN...

- ... **Effectieve roerwerken en steile voorraadbakwanden** voor meer veiligheid bij het strooien
- ... **snelle en eenvoudige instelling van de strooibreedte** - dat spaart strooimiddel
- ... **meer veiligheid:** Beschermmooster standaard
- ... **nauwkeurige dosering en dwarsverdeling**
- ... **hoge afwerkingskwaliteit**, bijv. door de gepoedercoate lak
- ... **Duurzaamheid** door oliebadtransmissie



De kampioen voor de  
korte afstand

SA 121

STROOIBREEDTE 0,8 – 5 m

LAADVERMOGEN 200 kg



De kampioen voor de  
middellange afstand

SA 250

STROOIBREEDTE 0,8 – 6 m

LAADVERMOGEN 500 kg



De specialist

SA 360

STROOIBREEDTE 0,8 – 6 m

LAADVERMOGEN 500 kg

## Roerwerken

### SA 121



Roerwerk RWK 10 voor zout, zand



Roerwerk RWK 8 voor grit, kunstmest

### SA 250 / SA 360



Roerwerk RWK 5 voor grit



Haak-roerwerk RWK 2 voor zout/zand



Ketting-roerwerk RWK 4 voor grit en grit-zoutmengsel



Roerwerk voor meststof in korrelvorm

#### ► Speciale uitrusting voor alle SA-modellen:

- Elektrische, mechanische of hydraulische afstandbediening voor doseerschouwen
- Elektrische of mechanische afstandsbediening voor strooibreedtebegrenzing
- Afdekzeil
- Opzetstukken (alleen SA 121)
- Strooschort om de trekker en de strooier te beschermen

#### ► Hydrauliekaansluiting voor hydraulische aandrijving

- 1 enkelwerkende regelklep en
- 1 olie-retouransluiting vereist op de trekker

#### SA 121 hydrauliek motor:

Voor een volumestroom bij een nominaal toerental van de trekker **van 16 – 32 l/min**

#### SA 250 / SA 360 hydrauliek motor type 100 cm<sup>3</sup>:

Voor een volumestroom bij een nominaal toerental van de trekker **van min. 20 l/min tot max. 40 l/min**

#### SA 250 / SA 360 hydrauliek motor type 200 cm<sup>3</sup>:

Voor een volumestroom bij een nominaal toerental van de trekker **van min. 45 l/min tot max. 65 l/min**

## TECHNOLOGIE VAN DE PROF ZELF – COMPACT, WENDBAAR, UNIVERSEEL INZETBAAR – DE UKS

Als allrounder voelt de UKS zich thuis op alle wegen, of het nu straten, trottoirs of parken zijn. Uitgerust met een gepatenteerd strooisysteem is de UKS een uitstekende keuze voor gebieden waar eenvoud, doeltreffendheid en prijs-kwaliteitsverhouding de belangrijkste factoren zijn bij de keuze van uitrusting voor gladheidsbestrijding. Dit is waar de UKS het best tot zijn recht komt, omdat hij niet alleen maximale precisie biedt, maar ook gebruiksgemak. De unieke roerwerkas met flexibele roerwerkvingers voert het strooimiddel naar de doseerschui fopeningen en zorgt voor een probleemloze dosering van alle bekende strooimiddelen. Als allrounder werkt de UKS ook in de zomerservice bij het zaaien en bemesten met maximale precisie.

**KWALITEIT**  
"MADE IN GERMANY"



**STROOIBREEDTE STEEDS CONSTANT**  
geen schade aan voertuigen

**GEPATENTEERDE  
UNIVERSELE ROERWERKAS**  
voor alle strooimiddelen

**HANDMATIGE BEDIENING  
VAN DE DOSEERSCHUIF**  
(naar keuze via afstandsbediening)

**DUBBELE  
POEDERCOATING**

**BESCHERMROOSTER  
IN DE BAK**  
Maaswijdte 30 x 30 mm

**VERLICHTING**  
(optioneel)

**STROOIERBODEM EN  
DOSEERSCHUIF  
VAN RVS**

**NEERKLAPBARE VOORRAADBAKBODEM**  
– gemakkelijke reiniging en legen van resten





## PROFITEER VAN...

- ... een universele strooier voor alle strooimiddelen
- ... het wisselen van strooimateriaal zonder instel-/ombouwwerkzaamheden
- ... de vaste strooibreedten 1,0 m of 1,2 m
- ... naglijden zonder problemen bij vochtig strooimateriaal dankzij steile voorraadbakwanden
- ... eenvoudige dosering handmatig of via afstandsbediening
- ... zonder gereedschap is de strooierbodem van roestvrij staal neer te klappen. Resthoeveelheden kunnen zo eenvoudig worden verwijderd en reiniging van de strooier vormt geen probleem.
- ... de optionele nauwkeurige, snelheidsafhankelijke dosering **QUANTRON-A**
- ... gebruik het hele jaar door (zaaien, bemesten, bezanden)



### UKS 100

STROOIBREEDTE	1,0 m
---------------	-------

LAADVERMOGEN	500 kg
--------------	--------



### UKS 120

STROOIBREEDTE	1,20 m
---------------	--------

LAADVERMOGEN	500 kg
--------------	--------

## COMPACTE ALLROUNDER – ONZE UKS

### WEET VAN AANPAKKEN

#### ► Optimale afstemming

Bij UKS is individualiteit een topprioriteit. Twee basismodellen van 1,0 - 1,2 m werkbreedte, UKS kan optimaal worden afgestemd op de door u gewenste spoorbreedte.

#### ► Variabel gebruik

Dankzij de mechanische of hydraulische aandrijvingsvarianten, de manuele (serie), mechanische of elektrische afstandsbediening van de doseerschijven, kan de UKS perfect worden gebruikt met een grote verscheidenheid van trekkers, zowel voor- als achter aangebouwd.

#### ► Handig legen van de voorraadbak

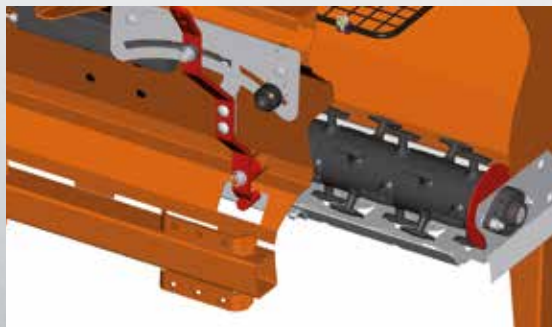
De RVS voorraadbakbodem kan zonder gereedschap snel en eenvoudig worden weggeklapt. Hierdoor ontstaat voldoende vrije ruimte voor het gemakkelijk leegmaken en reinigen van resten.

#### ► Lang waardebehoud

De uitgebreide coating en het hoge aandeel RVS zorgen ervoor dat de waarde van de investering vele jaren lang behouden blijft, zelfs bij zwaar gebruik.



**Strooibreedte steeds constant** - geen schade aan voertuigen



**Slijtvaste kunststof roerder**  
(roerwerk)





## MAXIMALE PRECISIE EN COMFORT MET QUANTRON-A

**QUANTRON-A** is de elektronische strooihoeveelheidsmeting voor de UKS. De optionele QUANTRON-A biedt u talrijke voordelen:

► **Automatische dosering bij elke snelheid**

Het QUANTRON-A automatische strooidoseersysteem regelt de strooischuif afhankelijk van de rijsnelheid.

► **Eenvoudige, menugestuurde bediening**

De logisch gestructureerde, meertalige menunavigatie zorgt voor een gemakkelijke bediening.

► **Aanzienlijke besparingen en merkbare verlichting van het werk**

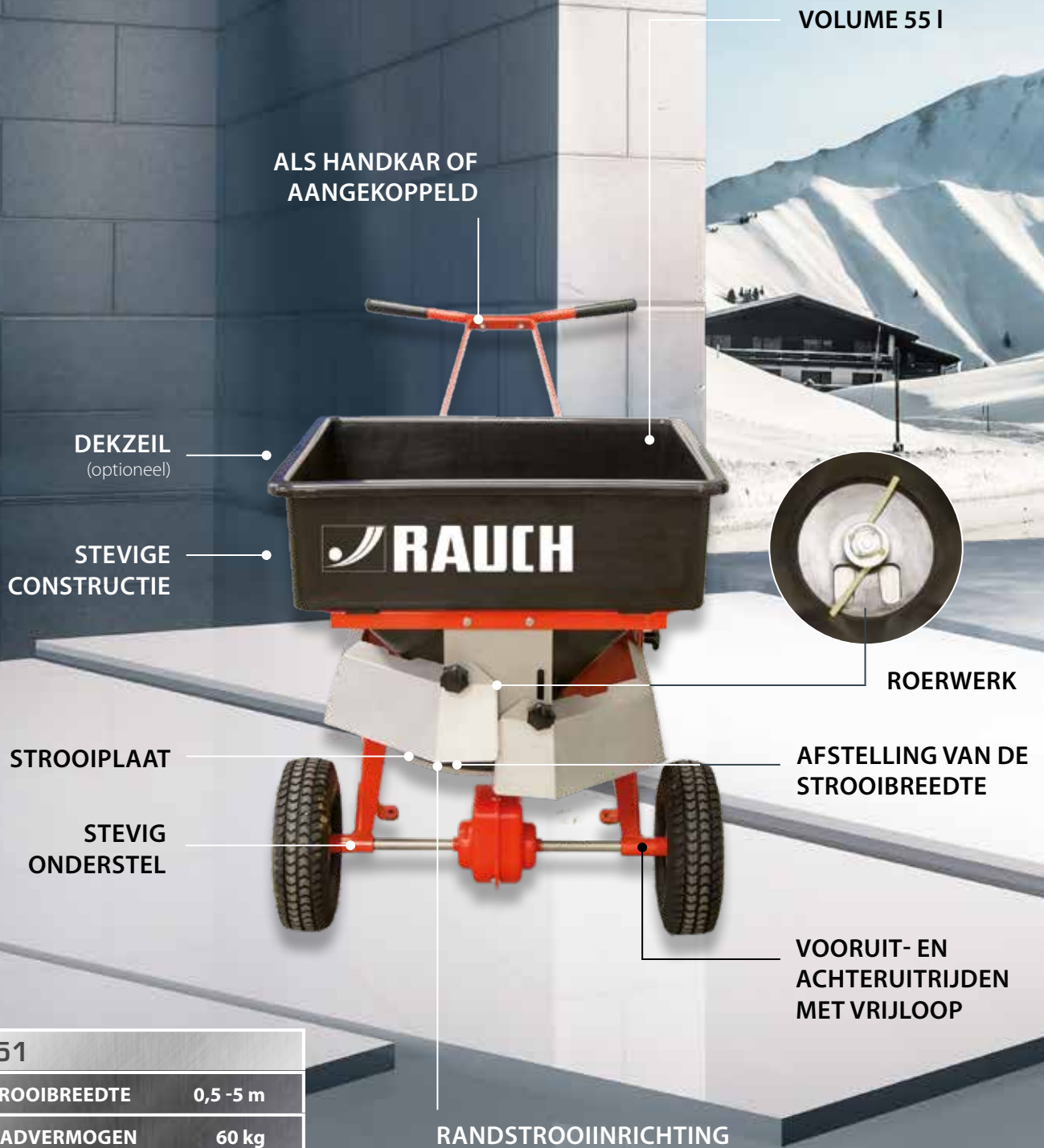
Constante strooihoeveelheden met veranderingen in de rijsnelheid besparen waardevol stroigoed, verhogen het rendement en sparen het milieu.

► **Gemakkelijk variëren en documenteren**

Tijdens het rijden kan de bestuurder de dosering met een druk op de knop op afstand wijzigen en zich zo in real time aanpassen aan veranderende omstandigheden.



# EEN KLEIN ALLROUND-TALENT – ONZE STROOICOMBI K51



**K51**

STROOIBREEDTE 0,5 -5 m

LAADVERMOGEN 60 kg

De veiligheid van de bewoners en de weggebruikers staat voorop. Dit geldt niet alleen voor de grote, maar ook voor de kleine oppervlakten. En juist deze kleine oppervlakten vormen het ideale toepassingsgebied voor onze "kleine RAUCH" K51 met zijn laadvermogen van 60 kg bij een leeggewicht van slechts 29 kg. Of het nu gaat om een smalle strook te strooien met een werkbreedte van 0,5 m of brede strook met een werkbreedte tot 5,0 m, met de gemakkelijk toegankelijke bedieningshendel kan de hoeveelheid nauwkeurig worden afgestemd op de specifieke omstandigheden. De strooischijven en het roerwerk worden aangedreven via twee loopwielen om ook in bochten een gelijkmatig stroobeeld te garanderen. Overigens zijn ook bij ons 'kleintje' alle belangrijke onderdelen, zoals voorraadbakbodems, schuiven, strooischijven, stroobreedtebegrenzing en strooschoepen vervaardigd van RVS.



WINTERSERVICE



GEBRUIK IN DE ZOMER VOOR BEMESTING

### PROFITEER VAN...

- ... **flexibele aandrijving** – schuiven of trekken
- ... **halfzijdig strooien** bij scherp afgegrensd randstrooien
- ... **Uiterst nauwkeurig** doseren van zand, zout, grit, meststoffen, zaden en oliebindmiddelen
- ... een **robuuste versnellingsbak** met differentieel en ontkoppelbare aandrijving voor ritten op de weg
- ... **hoogwaardige afwerking** – en dus uiterst duurzaam



Eenvoudige aanpassing van de strooihoeveelheden



Stroobreedte rechts/links afzonderlijk instelbaar

# KWALITEIT HEEFT EEN NAAM – RAUCH



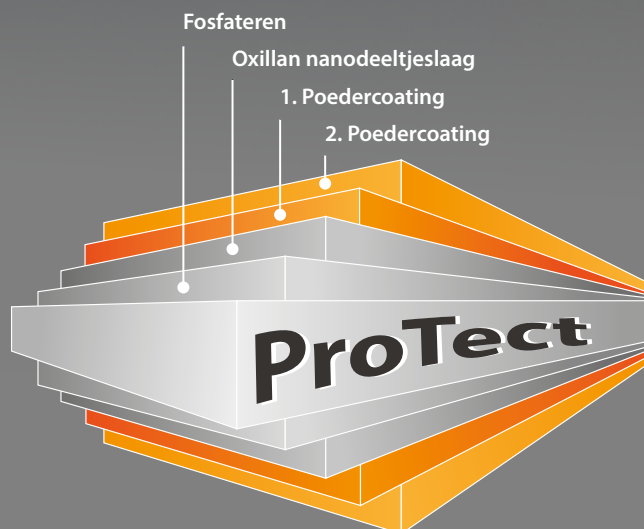
## KWALITEIT DIE KAN WORDEN GEZIEN

- **Moderne productie-installaties die voldoen aan de nieuwste normen, garanderen een constant hoge kwaliteit van de machines.**

De hoogwaardige poedercoating, het hoge aandeel RVS en het gebruik van UV-gestabiliseerde kunststoffen beschermen tegen roest en zorgen ervoor dat de waarde van uw investering behouden blijft.

## Oppervlakteveredeling door ProTect-dubbele poedercoating

(bij AXEO en UKS)



## Hooggehalte aan RVS en niet-roestende kunststoffen op de machines



Van "S" tot "XXL": Voor elke winterdienststrooier van RAUCH geldt: superieure gladheidsbestrijding op alle straten en wegen. Het toepassingsgebied strekt zich uit van de particuliere tot de gemeentelijke sector – zowel op paden en pleinen als op wegen wordt een efficiënt ijsvrij maken gegarandeerd. Afhankelijk van het toepassingsgebied en de weersomstandigheden wordt een op de toekomst gericht en hoogwaardig technologieconcept toegepast.



Grootste testhal van Europa

## MADE IN GERMANY – OVER DE HELE WERELD IN GEBRUIK



**Wij zijn een van 's werelds toonaangevende fabrikanten van techniek voor gladheidsbestrijding en landbouwkunstmeststrooiers met als kerncompetentie het doseren en verdelen van alle soorten strooimiddelen.**

De strooitechniek van RAUCH is voortdurend verbeterd en geperfectioneerd door decennia van optimalisatie. Door een exacte en gelijkmatige zijdelingse verdeling in de breedte van het strooimiddel wordt een homogeen strooi-beeld verkregen, wat resulteert in een maximale strooivrijheid en uiteindelijk veiligheid in het wegverkeer. De kwaliteit, robuustheid en betrouwbaarheid van onze strooiers hebben zich bewezen op talrijke wegen in Europa, van het zonnige Spanje tot de strengste winterse omstandigheden in de Alpen.

## ALTIJD KLAAR VOOR U – SERVICE BY RAUCH

**Met de strooiers voor de gladheidsbestrijding van RAUCH koopt u niet alleen een innovatieve en betrouwbare strooier, maar ook een totaalconcept, dat meer is dan alleen een machine.**

Want voor ons houdt het werk niet op na de aankoop van uw strooier, maar blijven wij u graag begeleiden.

Met een uitgebreide service die uw vragen op een praktische manier beantwoordt, problemen snel oplost en ter plaatse is als dat nodig mocht zijn. Neem contact met ons op – wij staan u met raad en daad terzijde.

**Strooitabellen, bedienings- en installatiehandleidingen, productbrochures, video's, garantievoorwaarden en nog veel meer.**

Wij bieden u uitgebreide diensten aan op onze website. Bezoek ons de klok rond, bijv. in het downloadcentrum of bij het e-learning: [www.rauch.de/Service](http://www.rauch.de/Service)

Wij zijn altijd op zoek naar de optimale oplossing, altijd met één voet in de toekomst, altijd met het idee en de belofte om onze knowhow om te zetten in kwalitatief unieke producten. Tot het laatste detail perfect is en het de naam RAUCH verdient.

## TAXON 25.1

Machinetype	Strooi-breedte m	Inhoud l	Laadver- mogen kg	Leeg- gewicht kg	Afmetin- gen bak cm	Vulhoog- te cm	Afstand van het zwaartepunt cm	3-punts-op- bouw
<b>TAXON 25.1</b>	2 - 8	1.500	2.500	463	127 x 200	160	32	Cat II + III

## AXEO 2.1 / 6.1 / 18.1

Machinetype	Strooi-breedte m	Inhoud l	Laadver- mogen kg	Leeg- gewicht kg	Afmetin- gen bak cm	Vulhoog- te cm	Afstand van het zwaartepunt cm	3-punts-op- bouw
<b>AXEO 2.1</b>	1 - 8	250	800	130	100 x 87	96	40	Cat I
<b>+ opzetrand 100 l</b>		+100		+14		+14		
<b>AXEO 6.1</b>	1 - 8	560	1.000	160	120 x 95	123	40	Cat I
<b>AXEO 18.1</b>	1 - 8	750	1.800	230	150 x 121	128	55	Cat. II
<b>+ opzetrand 250 l</b>		+250		+23		+15		
<b>+ opzetrand 500 l</b>		+500		+35		+29		
<b>+ opzetrand 750 l</b>		+750		+47		+34		



## SA 121 / SA 250 / SA 360

Machinetype	Strooi-breedte m	Inhoud l	Laadver- mogen kg	Leeg gewicht kg	Afmetin- gen bak cm	Vulhoog- te cm	Afstand van het zwaartepunt cm	3-punts-op- bouw
<b>SA 121</b>	0,8 – 5	120	200	55	94 x 94	80	37	Cat I N
+ opzetrand S45		165		+4		+12,5		
+ opzetrand S80		200		+6,5		+17		
<b>SA 250</b>	0,8 – 6	250	500	110	88 x 91	107	29	Cat I
<b>SA 360</b>	0,8 – 6	360	500	120	100 x 99	118	29,5	Cat I

## UKS 100 / 120

Machinetype	Strooi-breedte m	Inhoud l	Laadver- mogen kg	Leeg gewicht kg	Afmetin- gen bak cm	Vulhoog- te cm	Afstand van het zwaartepunt cm	3-punts-op- bouw
<b>UKS 100</b>	1	200	500	120	118 x 70	75	30,5	Cat I N
+ opzetrand		+80		+16		+15		
<b>UKS 120</b>	1,2	240	500	130	138 x 70	75	30,5	Cat I N
+ opzetrand		+100		+18		+15		

## K 51

Machinetype	Strooi-breedte m	Inhoud l	Laadver- mogen kg	Leeg gewicht kg	Afmetin- gen bak cm	Vulhoog- te cm	Aanbevolen strooisnelheid ca. km/u
<b>K 51</b>	0,5 – 5	55	60	29	58 x 54	73	tot 6



#### Homepage van RAUCH

U kunt ook veel meer nuttige informatie vinden op de website van RAUCH

#### **RAUCH Landmaschinenfabrik GmbH**

76545 Sinzheim, Duitsland - Postfach 1162

Tel. +49 (0) 7221 985-0

Fax +49 (0) 7221 985-200

info@rauch.de

#### **Productielocatie**

Victoria Boulevard E200

Baden-Airpark

77836 Rheinmünster-Söllingen

Duitsland

in f @ ▶  
**www.rauch.de**