

SÉCURITÉ ET PRÉCISION PENDANT L'HIVER

ÉPANDEURS D'HIVER RAUCH

TAXON | AXEO | SA | UKS | K51





Dans le cadre de l'entretien quotidien difficile des routes en hiver, vous avez besoin d'un partenaire polyvalent et fiable qui combine les avantages d'une technologie d'épandage moderne et axée sur la pratique. Un partenaire comme RAUCH, car nos solutions d'entretien hivernal allient fiabilité et longue durée de vie.

UNE EFFICACITÉ MAXIMALE AVEC UNE PRÉCISION OPTIMALE – ÉPANDEURS D'HIVER RAUCH

► Des solutions qui portent leurs fruits

Pour maintenir la sécurité routière, il faut des solutions efficaces avec un maximum de précision. C'est la seule façon de réduire les coûts d'épandage et de protéger l'environnement. Il faut des solutions qui évitent les pertes et garantissent une distribution uniforme et complète du produit d'épandage. Des solutions parfaitement adaptées aux exigences du domaine d'application respectif.

Des solutions qui sont parfaites jusque dans les moindres détails. Les solutions - de RAUCH.

SOMMAIRE

LE PROGRAMME À SUCCÈS DU SERVICE HIVERNAL DE RAUCH	4
TAXON NOUVEL ARRIVÉ POUR LES EXIGENCES MAXIMALES	6
AXEO PRÉCIS ET POLYVALENT	10
TÉLÉMATIQUE NE JAMAIS RIEN PERDRE DE VUE	16
SA COMPACT ET MANIABLE	18
UKS MULTITALENT UNIVERSEL	22
K 51 PETIT MULTITALENT	26
LA QUALITÉ MADE BY RAUCH	28
CARACTÉRISTIQUES TECHNIQUES	30

LA PRÉCISION FIABLE - NOTRE PROGRAMME D'ENTRETIEN HIVERNAL À SUCCÈS

PROFITEZ ...

... d'épandages précis

Une caractéristique de chaque épandeur RAUCH est la précision de l'épandage avec des flancs d'épandage en forte pente, même à des vitesses de déplacement et des débits élevés.

... de l'efficacité unique et du respect de l'environnement

Le dosage électronique du produit d'épandage en fonction de la vitesse augmente la rentabilité et respecte l'environnement.

... de la parfaite facilité d'utilisation et la fabrication unique

La commande simple et logique ainsi que le taux élevé d'acier inox permettent un maniement confortable et fiable même dans des dures conditions hivernales.



TAXON 25.1

CAPACITÉ 1 500 l

LARGEUR D'ÉPANDAGE 2 - 8 m



AXEO 2.1/6.1/18.1

CAPACITÉ 250 - 750 l

LARGEUR D'ÉPANDAGE 1 - 8 m

Que ce soit pour de grands ou de petits domaines d'application, avec notre famille de service hivernal RAUCH, vous êtes armé pour toutes les tâches. Et ce, avec des épandages dont la précision est inégalée. Il en résulte une performance économique unique, dont l'importance ne cesse de croître, surtout en période de restrictions budgétaires.



K51

CAPACITÉ	55 l
LARGEUR D'ÉPANDAGE	0,5 - 5 m



SA 121/250/360

CAPACITÉ	120 - 360 l
LARGEUR D'ÉPANDAGE	0,8 - 6 m



UKS 100/120

CAPACITÉ	200 - 240 l
LARGEUR D'ÉPANDAGE	1,0- 1,2 m



ENTRAÎNEMENT HYDRAULIQUE

via l'hydraulique du tracteur

LE NOUVEAU TAXON 25.1 - UNE IDÉE D'AVANCE

VOLUME DU RÉSERVOIR 1 500 l,
CHARGE UTILE MAX. 2 500 kg

RÉSERVOIR EN ACIER AVEC
PEINTURE
SUPREME C5-M

GYROPHARE
en option

BLOC HYDRAULIQUE ECO
d'une grande efficacité

ENTRAÎNEMENT PAR VIS SANS FIN
fermé, sans maintenance

▶ Production certifiée selon la norme
ISO 9001

▶ Dose d'épandage de sel
5 - 40 g/m² gravier 10 - 250 g/m²

▶ Entraînement hydraulique via
le tracteur (min. 40 l/min pour
200 bars)

▶ Attelage de tracteur :
3 points cat II et III

BÉQUILLES DE DÉPOSE
AMOVIBLES
Série

VARISPREAD

réglage asymétrique manuel du mode
d'épandage, en option télécommandé

TÔLE GLISSANTE EN
ACIER INOXYDABLE



QUALITÉ
« MADE IN GERMANY »

TOIT PLIANT EN BÂCHE
AVEC CADRE EN ACIER
INOXYDABLE
s'ouvre en grand

CAPTEUR DE VIDE
DANS LE RÉSERVOIR

TAXON 25.1

TESTÉ PAR LE GS

CENTRE DE GRAVITÉ BAS
bonne visibilité

ÉCLAIRAGE LED

SPREADLIGHT
(phare de travail) Série

DISQUE D'ÉPANDAGE EN ACIER INOXYDABLE
avec cône en plastique spécial, largeurs d'épandage 2 - 8 m

Le TAXON ouvre une nouvelle dimension de performance dans le domaine du service hivernal, car nous associons une manipulation confortable et une efficacité absolue : Qu'il s'agisse de sel, de gravier ou de sable, le nouveau système de convoyeur à vis remplace les agitateurs classiques et assure un vidage régulier et propre des conteneurs. Combiné au système de contrôle de précision intuitif EcoTron, nous portons l'efficacité à un tout autre niveau.

PROFITEZ ...

... **d'une précision de distribution maximale** et d'une **qualité d'épandage** grâce à la précision du dosage par vis

... **de la précision de l'épandage en fonction de la vitesse de déplacement**

... **de l'entraînement hydraulique** via l'hydraulique du tracteur

... de l'ajustement électronique d'épandage **VariSpread avec EcoTron plus**

... **d'une longue durée de vie et de faibles coûts de maintenance**

TAXON

LARGEUR D'ÉPANDAGE 2 - 8 m

CHARGE UTILE 2 500 kg

UNE EFFICACITÉ MAXIMALE GRÂCE À ECOTRON

- Réglage rapide du débit et de la largeur de travail
- Arrêt automatique du produit à l'arrêt du véhicule

Interface : RS232 pour raccorder le Fleet Telemetry Box relatif à la documentation GPS (EcoTron plus uniquement)

Simple : Épandage Marche/Arrêt

Ergonomique :
Molette de réglage de la quantité de dosage

Affichage couleur haute résolution

VariSpread :
Affichage de l'asymétrie de l'épandage

SpreadLight marche/arrêt

Intuitif :
Commande par menu

Molette de réglage de la largeur de travail



Ergonomique :

Molette de réglage de la quantité de dosage

Molette de réglage de la largeur de travail

LE NOUVEAU TAXON 25.1 – PRÉCISION AU SERVICE D'EXIGENCES POINTUES

LE NOUVEAU SYSTÈME DE CONVOYEUR À VIS

Vis de dosage



Entraînement par vis sans fin



DE NOUVELLES VOIES D'EFFICACITÉ

Les systèmes d'épandage RAUCH allient efficacité et sécurité et fournissent également un composant fiable pour une utilisation pratique au quotidien grâce à la vis sans fin spéciale.

Notre système de dosage à vis est basé sur une vis flexible dotée d'un pas de 2 niveaux. Une trappe de dosage supplémentaire permet d'obtenir un dosage uniforme, dont la précision exacte est assurée par un circuit de régulation fermé : Une comparaison consigne/réel constante permet de régler le système avec une vitesse de rotation exacte et constante. Grâce à l'alimentation régulière et constante, une grande précision de dosage est obtenue, quelle que soit la teneur en humidité du produit d'épandage.

Pour l'entraînement du système de convoyeur à vis, un moteur hydraulique avec réducteur a été installé, dont le couple élevé assure un démarrage sûr et stable.

CARACTÉRISTIQUES DE LA VIS

- ▶ **Haute précision de dosage**
- ▶ **Comparaison constante consigne/réel**
- ▶ **Moteur hydraulique** dont le couple élevé assure un démarrage sûr et stable

UNE CLASSE À PART – NOTRE AXEO



QUALITÉ
« MADE IN GERMANY »

**DOUBLE-REVÊTEMENT PAR
POUDRE PROTECT**

**LIMITEUR DE LA LARGEUR
D'ÉPANDAGE
EN ACIER INOXYDABLE**

réglable en continu (en série), télécommandé
(en option)



Que vous travailliez dans un environnement hivernal enneigé ou doux, que vous sabliez les routes, les places ou les chemins piétonniers, que vous utilisiez du gravier ou du sel comme produit de sablage : L'AXEO est notre réponse à vos besoins pour un épandeur professionnel. Une gamme de produits qui intègre et synchronise parfaitement tous les détails décisifs tels que des systèmes d'épandage précis, des technologies de contrôle intelligentes et une protection anticorrosion très efficace.

AXEO 18.1

PANNEAUX D'AVERTISSEMENT

ÉCLAIRAGE

LES PAROIS INCLINÉES DE LA TRÉMIE
assurent un bon glissement du produit d'épandage

DIVERS AGITATEURS
rapides à changer grâce à une fermeture à baïonnette

TRANSMISSION STABLE À BAIN D'HUILE
OU ENTRAÎNEMENT HYDRAULIQUE



ÉQUIPÉE POUR CHAQUE APPLICATION – NOTRE FAMILLE AXEO



L'efficacité dans le plus petit espace

AXEO 2.1	
LARGEUR D'ÉPANDAGE	1 - 8 m
CHARGE UTILE	800 kg



Le marathonien

AXEO 6.1	
LARGEUR D'ÉPANDAGE	1 - 8 m
CHARGE UTILE	1 000 kg

Choisissez votre entraînement individuel



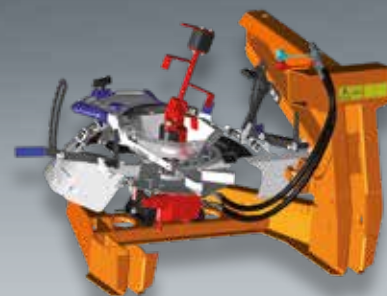
MÉCANIQUE

- prise de force en série pour un arbre à 540 tr/min



HYDRAULIQUE

- Vitesse du disque d'épandage via une vanne de régulation de débit en série
- Moteur à huile de 100 m³ pour les AXEO 2.1 et 6.1, refoulement d'huile requis : min. 20 l - max. 40 l
- Moteur à huile de 100 m³ pour l'AXEO 18.1, refoulement d'huile requis : min. 45 l - max. 65 l



HYDROCONTROL

- réglage précis et télécommandé de la vitesse de rotation du disque d'épandage avec le QUANTRON-K2
- GÉNIAL :** Quand le tracteur s'arrête ou démarre, l'agitateur et le disque d'épandage s'activent ou se désactivent automatiquement.



Le roi de l'épandage

AXEO 18.1

LARGEUR D'ÉPANDAGE 1 - 8 m

CHARGE UTILE 1 800 kg

PROFITEZ ...

- ... d'une excellente **précision de dosage et d'épandage**
- ... **d'une plus grande sécurité d'exploitation** grâce à des agitateurs efficaces et des parois de trémie inclinées
- ... **du confort et du respect de l'environnement** avec l'ordinateur d'épandage QUANTRON-K2
- ... **de performances plus importantes** grâce à une charge utile élevée pour une distance d'épandage plus longue
- ... **de la longue durée de vie** grâce au revêtement à poudre double et au taux élevé d'acier inoxydable
- ... **de largeurs de travail flexibles**
- ... **d'une grande sécurité d'exploitation**
- ... **de l'enregistrement des données d'épandage par GPS**

DISPONIBLE AVEC QUANTRON-K2

Une interaction parfaite

QUANTRON-K2 est le système de dosage d'épandage électronique pour toute la gamme AXEO. La technologie intelligente assure une efficacité, un confort et une rentabilité accrus. En fonction de la vitesse du tracteur, l'ordinateur d'épandage QUANTRON-K2 règle toujours automatiquement la bonne dose. L'ouverture et la fermeture de la trappe de dosage se fait confortablement en appuyant sur un bouton. Quand le tracteur s'arrête, QUANTRON-K2 se ferme automatiquement. Tous les composants électroniques sont adaptés à la dure exploitation quotidienne avec du sel, des éclaboussures d'eau et de l'eau de lavage.

- Commande à distance de la limitation de la largeur d'épandage pour différentes zones de travail (option)
- Réglage rapide du taux d'épandage
- Affichage des distances d'épandage possibles et de la quantité actuellement contenue dans la trémie.
- Documentation de 200 commandes, y compris la quantité et la distance épandues
- Enregistrement des données d'épandage par GPS



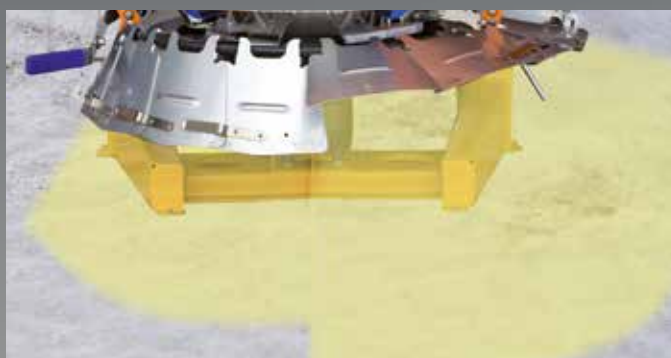
QUANTRON-K2



Dosage E-CLICK



Centre de réglage CDA



Limitation séparée de la largeur d'épandage, réglable à gauche et à droite

NOTRE GAMME AXEO - TOUT SIMPLEMENT PRÉCISE

Nos épandeurs d'hiver AXEO vous garantissent sécurité, confort et rendement, dans toutes les classes de puissance. En fonction de vos besoins, de vos souhaits et de votre budget, nous vous proposons de nombreuses possibilités : Taille, entraînement, technologie de dosage et équipement numérique - nous trouvons la solution qui vous convient, conçue pour une efficacité maximale à un coût minimal. Grâce à la technologie unique d'épandage CDA, notre AXEO propose un épandage d'une qualité exceptionnelle. Une performance de surface élevée, et un grand confort de commande et d'utilisation veillent en outre à une efficacité particulière.

AXEO 2.1 ET AXEO 6.1

► Conviviaux et puissants

Avec AXEO, nous vous fournissons du matériel d'entretien hivernal qui rend votre travail plus facile et plus efficace. Grâce à une technologie de commande sophistiquée, le conducteur peut contrôler toutes les fonctions depuis la cabine. Il suffit d'une petite rotation sur le centre de réglage CDA pour ajuster rapidement et précisément l'AXEO aux propriétés et à la symétrie d'épandage respectives. Il en va de même pour l'ajustement du taux d'épandage - un petit clic dans le centre de réglage suffit. Cela élimine le contact avec les ailes. En option, la trappe de dosage et la limitation de la largeur d'épandage se télécommandent également électriquement avec E-CLICK.

► Des économies bénéfiques à l'environnement

En choisissant un AXEO, vous pouvez économiser du produit d'épandage grâce à un dosage exact de la quantité et à un réglage précis de la largeur de travail idéale. À cela s'ajoutent des frais considérablement réduits pour la réparation des dommages liés à l'épandage, par exemple l'entretien des arbres. Vous en bénéficiez, ainsi que l'environnement.





AXEO 18.1

► Un service hivernal puissant – selon vos souhaits

Efficace et intuitif - c'est l'AXEO 18.1. La technique d'épandage éprouvée AXEO « CDA » est composée du disque à huit ailes tournant à 230 tr/min ainsi que d'une ouverture de trappe de dosage de forme intelligente, qui se trouve dans le fond rotatif de la trémie. Cela garantit une répartition latérale et longitudinale uniforme, même à des vitesses de travail élevées.

► Flexibilité maximale de la largeur de travail

Épandage puissant sur toute la largeur de travail, ou épandage du côté gauche ou droit seulement : la limitation de largeur d'épandage variable est prête à tous les usages. Les dommages sur les véhicules arrêtés ou les entrées dans les terre-pleins sont pratiquement évités. Bien entendu, vous pouvez régler les largeurs de travail de 1 à 8 m avec précision : manuellement ou, en option, par commande électrique à distance.

► Compact et pourtant facile à nettoyer

L'utilisation de composants de haute qualité protège l'AXEO. Une protection qui s'avère clairement payante en termes de longue durée de vie et de faibles coûts d'entretien. Et bien que l'AXEO soit unique par sa compacité, il offre une agréable liberté pour un nettoyage et un entretien faciles et rapides.

Résistant à l'usure et sûr

Notre système d'agitation innovant

Une grande variété de produits d'épandage et leurs exigences nous ont conduits au concept innovant d'agitation AXEO. Ce système, composé de matériaux très résistants à l'usure, prend en compte les différentes exigences des différents produits d'épandage. Un fonctionnement homogène et sans défauts même dans le cas de produits d'épandage aux propriétés problématiques est ainsi garanti.

RWK AX 140

pour engrais en granulés



RWK AX 160

pour gravier



RWK AX 165

pour les graviers de qualité



RWK AX 180

pour sable/sel humide



RWK AX 220

pour sel sec (sacs/silo)



RWK AX 240

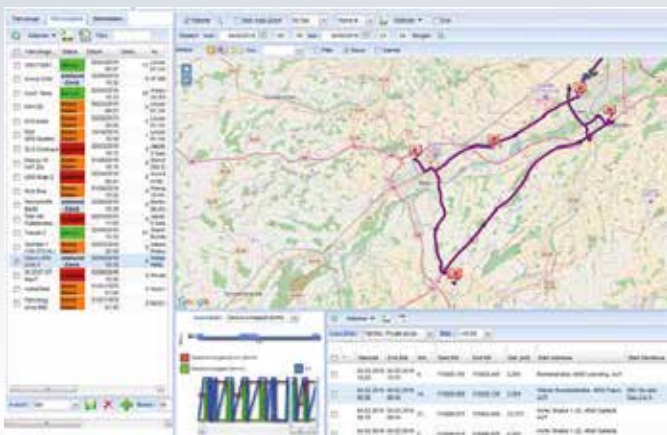
pour mélange sel-gravier



TOUJOURS TOUT EN VUE - ENREGISTREMENT DES DONNÉES D'ÉPAN- DAGE PAR GPS POUR UN SERVICE HIVERNAL PLUS EFFICACE



- ▶ Aperçu actuel du véhicule
- ▶ Documentation de la largeur de travail et du débit d'épandage, de la position GPS et de l'heure



Analyse des temps de fonctionnement et des données d'exploitation



Aperçu de la situation actuelle des véhicules

Surtout en période de budgets serrés, il est important d'optimiser l'interaction entre l'homme et la machine. C'est exactement là qu'intervient l'enregistrement de service hivernal GPS Fleet, car, grâce au logiciel GPS Fleet, le positionnement GPS peut être utilisé efficacement pour l'entretien hivernal. En plus du journal des distances généré numériquement, le système enregistre également la quantité épandue ou la densité d'épandage et la largeur de travail. Ces valeurs peuvent être archivées et évaluées afin d'effectuer des analyses détaillées en fonction de données clés telles que l'emplacement, la température et la machine. En cas de réclamations ou de questions de responsabilité, la documentation relative à l'itinéraire exact permet également de prouver l'intégralité des activités. L'application vous garantit un travail plus précis et moins difficile, ainsi que la mise en réseau d'acteurs, de machines et de prestataires de service pour plus de productivité et l'exploitation plus ciblée des ressources.

UNE INSTALLATION FACILE – UNE MEILLEURE DOCUMENTATION

La Fleetbox permettant de collecter les données est installée dans le véhicule tracteur et reliée par câble à l'ordinateur d'épandage QUANTRON-K2 pour AXEO. Les informations de la Fleetbox sont transmises via un module GSM au logiciel Fleet basé sur Internet. Cela vous donne une vue d'ensemble à tout moment et vous permet d'utiliser efficacement les produits d'épandage et la main-d'œuvre.

La documentation GPS est disponible non seulement pour AXEO avec QUANTRON-K2, mais aussi pour UKS avec QUANTRON-A et pour TAXON 25.1 EcoTron plus.

Boîte télématique Fleet-15



✓ **Suivi en direct par GPS**
et dernière voie

✓ **Protocole de route**

✓ **Mode privé**
et reconnaissance des
conducteurs

✓ **Transmission du taux
d'épandage**
et évaluation

- ▶ **Tablette**
- ▶ **PC**
- ▶ **Smartphone**

Boîte télématique Fleet-15
avec GPS et radio mobile sur le
QUANTRON-K2.
Également pour QUANTRON-A
pour UKS et TAXON EcoTron
plus.

LA COMPACTITÉ DANS SA PLUS BELLE FORME – NOTRE GAMME SA - RAPIDE ET SOUPLE EN FONCTION.



QUALITÉ
« MADE IN GERMANY »

GRILLE DE PROTECTION DANS LA TRÉMIE
Largeur de maille 30 x 30 mm

REVÊTEMENT EN POUDRE

CONSTRUCTION DE CADRE DE TRÉMIE
STABLE

LIMITATION DE LA LARGEUR D'ÉPANDAGE
EN ACIER INOXYDABLE
réglable (série)

ENGRENAGE À BAIN D'HUILE SANS ENTRE-
TIEN OU MOTEUR ÉLECTRIQUE

AILES EN ACIER INOXYDABLE
ajustables pour un épandage de qualité



Nos épandeurs d'hiver SA sont idéaux pour l'entretien hivernal municipal de petites surfaces, de pistes cyclables et de sentiers pédestres ainsi que de ruelles et de routes municipales. Notre série SA ne convainc pas seulement par sa compacité, mais surtout par son large spectre de performances et son excellent rapport prix/performance. Grâce au système de limitation de la largeur d'épandage de série, un réglage en continu de la largeur d'épandage de 0,8 à 6,0 m est possible. Le débit peut être réglé de manière pratique et facile à l'aide du levier de commande d'une seule main. Le réglage des ailes permet d'obtenir une répartition uniforme et les parois inclinées de la trémie garantissent que le matériau de sablage glisse facilement vers le bas. Les agitateurs spécialement développés pour la série SA permettent un écoulement sans problème des différents produits d'épandage. Cela garantit une opération d'épandage fluide, efficace et respectueuse de l'environnement.

SA 250

ÉCLAIRAGE AVEC PANNEAU D'AVERTISSEMENT
(option)

LES PAROIS INCLINÉES DE LA TRÉMIE ASSURENT UN BON GLISSEMENT DU PRODUIT D'ÉPANDAGE

DIVERS AGITATEURS
rapides à changer grâce à une fermeture à baïonnette

ACTIONNEMENT DE LA TRAPPE INDIVIDUELLE POUR L'ÉPANDAGE SUR UN CÔTÉ

RÉGLAGE DU POINT D'ALIMENTATION POUR UN ÉPANDAGE ASYMÉTRIQUE À DROITE OU À GAUCHE
(SA 250/SA 360 seulement)

LE MULTITALENT COMPACT – LE RAUCH SA

PROFITEZ ...

- ... **d'agitateurs efficaces** et **de parois de trémie fortement inclinées** garantissant une sécurité d'exploitation plus élevée
- ... **l'adaptation rapide et simple de la largeur d'épandage** - permettant d'économiser du produit d'épandage
- ... **d'une plus grande sécurité** : grille de protection de série
- ... **d'un dosage et d'une répartition transversale exacts**
- ... **d'une grande qualité de traitement**, p. ex. grâce à la peinture en poudre pulvérisée
- ... **de la longévité** avec l'engrenage à bain d'huile



Le roi de la courte distance

SA 121

LARGEUR D'ÉPANDAGE 0,8 - 5 m

CHARGE UTILE 200 kg



Le coureur de demi-fond

SA 250

LARGEUR D'ÉPANDAGE 0,8 - 6 m

CHARGE UTILE 500 kg



Le spécialiste

SA 360

LARGEUR D'ÉPANDAGE 0,8 - 6 m

CHARGE UTILE 500 kg

Agitateurs

SA 121



Agitateur RWK 10 pour sel, sable



Agitateur RWK 8 pour gravier, engrais

SA 250 / SA 360



Agitateur RWK 5 pour gravier



Agitateur à crochet RWK 2 pour sable/sel



Agitateur à chaînes RWK 4 pour gravier et mélange gravier-sel



Agitateur pour engrais granulés

► Équipement spécial pour tous les modèles SA :

- Télécommande électrique, mécanique ou hydraulique des trappes de dosage
- Télécommande électrique ou mécanique pour la limitation de la largeur d'épandage
- Bâche de recouvrement de trémie
- Caissons (uniquement SA 121)
- Tablier d'épandage pour protéger le tracteur et l'épandeur

► Capacité d'huile pour l'entraînement hydraulique

1 vanne de commande à simple effet et 1 raccord de retour d'huile requis sur le tracteur

Caractéristiques SA 121 :

Pour un débit volumétrique à la vitesse nominale du tracteur **de 16 - 32 l/min**

Moteur hydraulique SA 250 / SA 360 de type 100 cm³ :

Pour un débit volumique du tracteur **d'au moins 20 l/min à max. 40 l/min**

Moteur hydraulique SA 250 / SA 360 de type 200 cm³ :

Pour un débit volumique du tracteur **d'au moins 45 l/min à max. 65 l/min**



LA TECHNOLOGIE QUI VIENT DES PROFESSIONNELLS – UKS : COMPACT, SOUPLE, POLYVALENT

En tant que multivalent, l'UKS est à l'aise sur toutes les routes, qu'il s'agisse de rues, de trottoirs ou de parcs. Équipé d'un système d'épandage breveté, l'UKS est un excellent choix pour les régions où la simplicité, l'efficacité et le rapport qualité-prix sont des facteurs clés dans le choix du matériel d'entretien hivernal. C'est là que l'UKS déploie ses forces et offre, outre la plus haute précision, un confort d'utilisation simple. L'arbre agitateur unique avec des tiges d'agitation flexibles conduit le produit d'épandage via les ouvertures de trappe de dosage et garantit un dosage sans problème de tous les produits d'épandage connus. En tant que multivalent, l'UKS travaille également en service d'été pour semer et fertiliser avec la plus grande précision.

QUALITÉ
« MADE IN GERMANY »



LARGEUR D'ÉPANDAGE TOUJOURS
CONSTANTE
aucun dommage aux véhicules

ARBRE AGITATEUR
UNIVERSSEL BREVETÉ
pour tous les produits de
sablage

ACTIONNEMENT MANUEL DE
LA TRAPPE DE DOSAGE
(en option télécommandé)

DOUBLE REVÊTEMENT EN
POUDRE

GRILLE DE PROTECTION
DANS LA TRÉMIE
Largeur de maille 30 x 30 mm

FOND DE TRÉMIE RABATTABLE
– nettoyage et vidage faciles des résidus

ÉCLAIRAGE
(en option)

FOND D'ÉPANDAGE ET
TRAPPE DE DOSAGE EN
ACIER INOXYDABLE





PROFITEZ ...

- ... **d'un épandeur universel** pour tous les produits d'épandage
- ... du **remplacement du produit d'épandage** sans travaux de réglage ou de transformation
- ... de largeurs d'épandage **fixes de 1,0 m ou 1,2 m**
- ... **d'un glissement sans problème** avec un produit d'épandage humide grâce aux parois inclinées de la trémie
- ... **d'un dosage simple** manuel ou télécommandé
- ... **d'un fond d'épandage en acier inoxydable rabattable sans outils** pour un vidage rapide et simple des quantités résiduelles ou le nettoyage de l'épandeur
- ... du dosage précis et en fonction de la vitesse, en option **QUANTRON-A**
- ... **d'une utilisation tout au long de l'année** (semis, fertilisation, sablage)



UKS 100

LARGEUR D'ÉPANDAGE 1,0 m

CHARGE UTILE 500 kg



UKS 120

LARGEUR D'ÉPANDAGE 1,20 m

CHARGE UTILE 500 kg

UN MULTITAIENT COMPACT – NOTRE UKS

TOUT SIMPLEMENT PLUS D'ATOUTS

► Une coordination optimale

Avec l'UKS, l'individualité a priorité. Avec deux modèles de base d'une largeur de travail de 1,0 à 1,2 m, l'UKS peut être adapté de façon optimale à la largeur de voie dont vous avez besoin.

► Utilisation variable

Grâce aux variantes d'entraînement mécanique ou hydraulique, à la commande à distance manuelle (standard), mécanique ou électrique des trappes de dosage, l'UKS peut être parfaitement utilisé avec une grande variété de tracteurs, à l'avant comme à l'arrière.

► Vidange pratique des quantités résiduelles

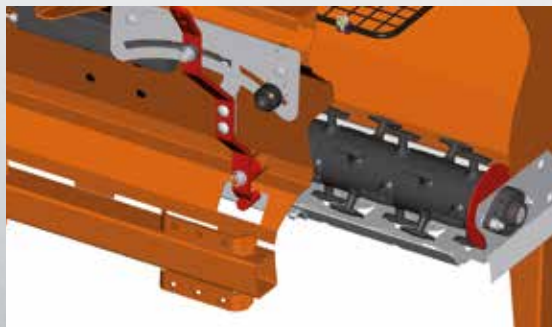
Le fond de la trémie en acier inoxydable peut être rabattu sans outils, de manière simple et rapide. De cette manière, il se crée un espace libre suffisant pour la vidange pratique des quantités résiduelles et le nettoyage.

► Valeur durable

Le revêtement par poudre sophistiqué et la part importante d'acier inoxydable donnent sa valeur à cet investissement sur de longues années d'utilisation.



Largeur d'épandage toujours constante -
aucun dommage sur les véhicules



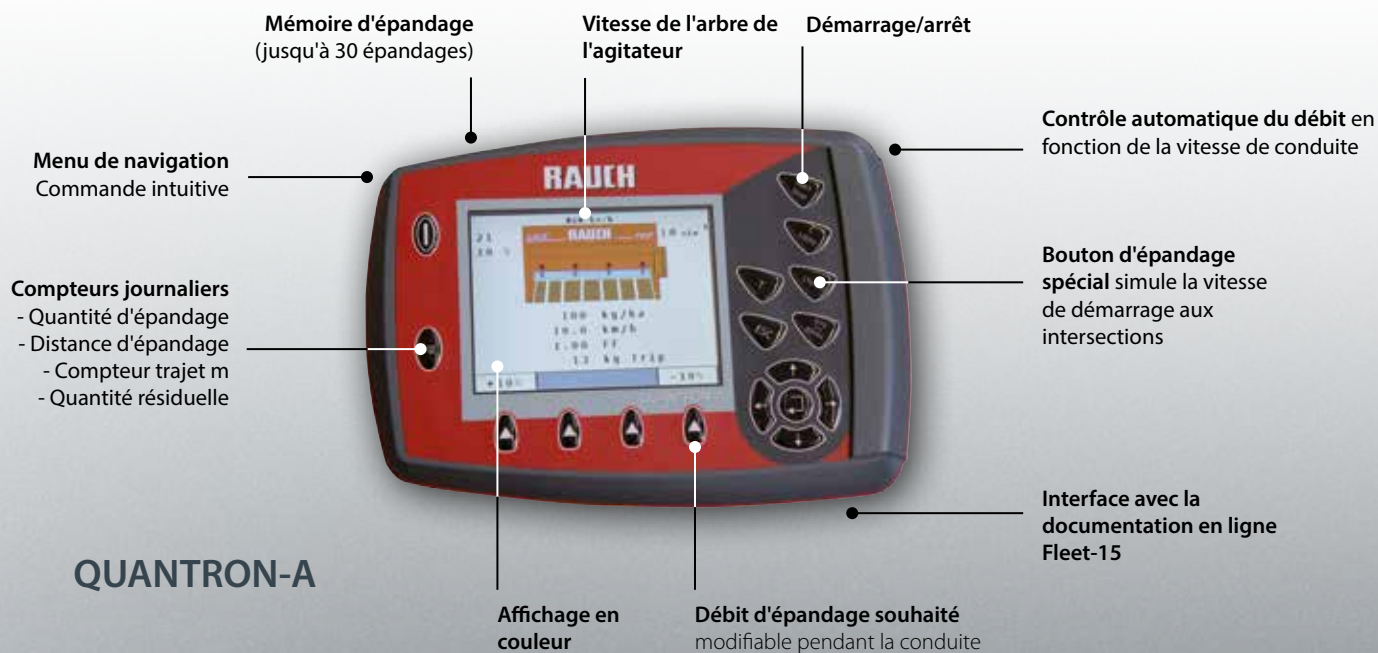
Rouleau à doigts en plastique résistant à l'usure
(arbre d'agitateur)



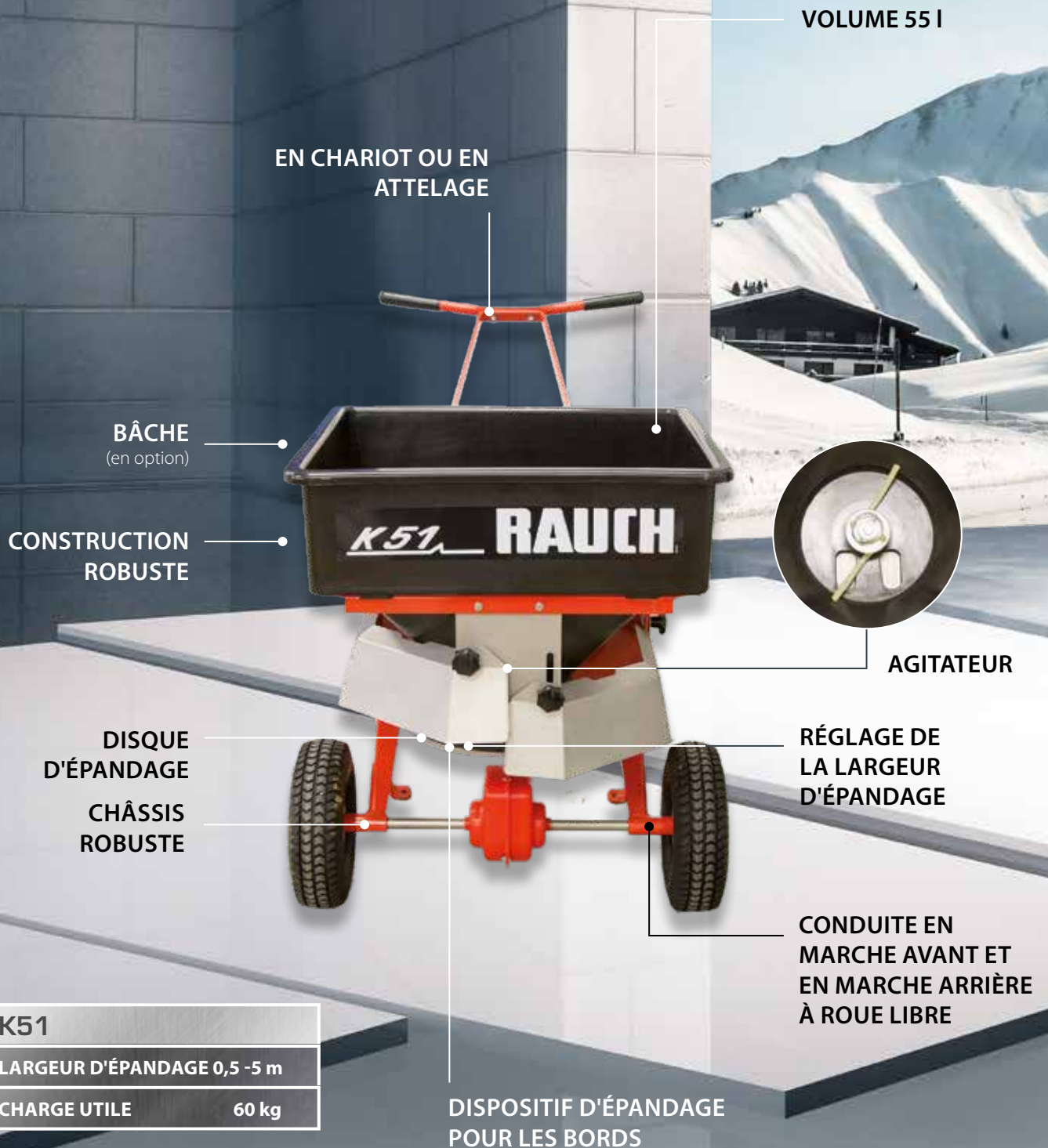
PRÉCISION ET CONFORT MAXIMAUX AVEC QUANTRON-A

QUANTRON-A est le contrôle électronique du débit d'épandage pour l'UKS. Le QUANTRON-A, en option, vous offre de nombreux avantages :

- ▶ **Dosage automatique à n'importe quelle vitesse**
Le système de dosage automatique de l'épandage QUANTRON-A commande la trappe de dosage indépendamment de la vitesse d'avancement.
- ▶ **Utilisation simple, pilotée par menu**
L'utilisation pratique est assurée par un menu de navigation multilingue et structuré de manière logique.
- ▶ **Économies importantes et soulagement notable**
Des taux d'épandage constants lors de changements de vitesse d'avancement permettent d'économiser du précieux produit d'épandage, d'augmenter la rentabilité et de soulager l'environnement.
- ▶ **Modifications et documentation pratiques**
Pendant la conduite, le conducteur peut modifier le débit à distance en appuyant sur un bouton et s'adapter ainsi en temps réel à l'évolution des conditions.



UN PETIT MULTITAIENT – NOTRE DISTRIBUTEUR COMBI K51



VOLUME 55 l

EN CHARIOT OU EN
ATTELAGE

BÂCHE
(en option)

CONSTRUCTION
ROBUSTE



AGITATEUR

DISQUE
D'ÉPANDAGE

CHÂSSIS
ROBUSTE

RÉGLAGE DE
LA LARGEUR
D'ÉPANDAGE

CONDUITE EN
MARCHÉ AVANT ET
EN MARCHÉ ARRIÈRE
À ROUE LIBRE

K51

LARGEUR D'ÉPANDAGE 0,5 - 5 m

CHARGE UTILE 60 kg

DISPOSITIF D'ÉPANDAGE
POUR LES BORDS

La sécurité des habitants et des usagers de la route est la priorité absolue. Cela vaut non seulement pour les grandes zones, mais aussi pour les petites. Et ce sont précisément ces petites surfaces qui constituent le champ d'application idéal de notre « petit RAUCH » K51 avec sa charge utile de 60 kg pour un poids à vide de seulement 29 kg. Que ce soit pour l'épandage étroit sur une largeur de travail de 0,5 m ou pour l'épandage large jusqu'à 5,0 m, le levier de commande facilement accessible permet un réglage fin du débit en fonction des conditions ambiantes. L'entraînement des disques et de l'agitateur se fait via deux roues afin de garantir un épandage homogène même dans les virages. D'ailleurs, même avec notre « plus petit », les pièces importantes telles que le fond de la trémie, les trappes, les disques d'épandage, le limiteur de la largeur d'épandage et les ailes de distribution sont en acier inoxydable.



SERVICE D'HIVER



UTILISATION EN ÉTÉ POUR LA FERTILISATION

PROFITEZ ...

- ... de l'**entraînement flexible** – pousser ou tirer
- ... de l'**épandage unilatéral** avec un épandage des bords bien défini
- ... de la **précision maximale** dans le dosage du sable, du sel, du gravier, de l'engrais, des graines et des liants d'huile
- ... d'un **équipement robuste** avec entraînement différentiel et déconnectable pour les déplacements sur route
- ... de la **finition de qualité supérieure** – donc extrêmement durable



Réglage simple du débit d'épandage



Largeur d'épandage à droite/gauche réglable séparément

LA QUALITÉ A UN NOM RAUCH

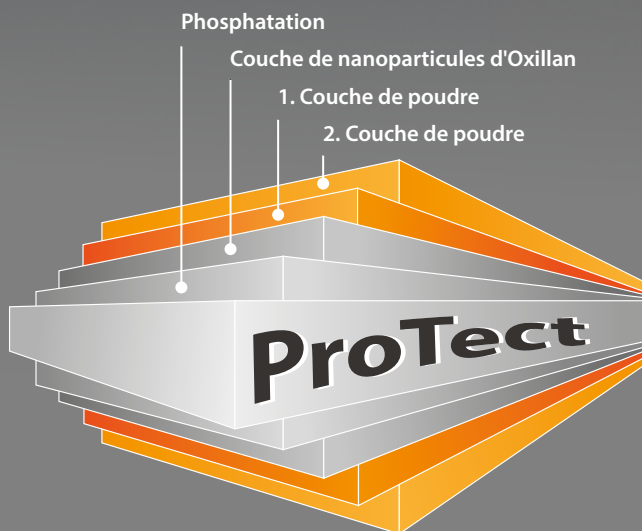


UNE QUALITÉ À LA HAUTEUR DE VOS ATTENTES

► Des installations de production modernes répondant aux toutes dernières normes assurent une qualité élevée constante de toutes les machines.

Le revêtement par poudre de haute qualité, le pourcentage élevé d'acier inoxydable et l'utilisation de plastiques résistants aux UV protègent contre l'oxydation et préservent la valeur de l'investissement.

Le traitement de surface grâce à
un double revêtement en poudre ProTect
(pour AXEO et UKS)



Fortpourcentage d'acier
inoxydable et de plastiques
antirouille sur les machines



De « S » à « XXL » : La règle suivante s'applique à chaque épandeur d'hiver RAUCH : lutte professionnelle contre le verglas sur toutes les routes et chemins. La gamme d'applications s'étend des zones privées aux zones municipales - une lutte efficace contre le verglas est garantie sur les chemins et les places ainsi que sur les routes. En fonction du domaine d'application et des conditions météorologiques, un concept technologique de qualité supérieure et tourné vers l'avenir est utilisé.



Le plus grand hall d'essai d'Europe

**MADE IN GERMANY –
EN USAGE DANS LE
MONDE ENTIER**



Nous sommes l'un des leaders mondiaux en matière de technique pour service hivernal et de distributeurs d'engrais agricole, le dosage et la distribution de produits d'épandage de toutes sortes représentant notre compétence première.

La technologie d'épandage RAUCH a été continuellement améliorée et perfectionnée au cours de décennies d'optimisation.

Grâce à une répartition latérale exacte et régulière du produit d'épandage, nous obtenons un schéma d'épandage homogène, ce qui permet d'obtenir une sécurité d'épandage maximale et, au final, une sécurité sur la route. La qualité, la robustesse et la fiabilité de nos épandeurs ont fait leurs preuves sur de nombreuses routes européennes, depuis l'Espagne ensoleillée aux conditions hivernales les plus rudes des Alpes.

**TOUJOURS PRÉSENT POUR VOUS –
SERVICE BY RAUCH**

En faisant l'acquisition d'un épandeur d'hiver RAUCH, vous achetez non seulement une machine d'épandage innovante et fiable, mais aussi un concept global qui est plus qu'une simple machine.

Car pour nous, le travail ne s'arrête pas après votre achat d'un épandeur, mais nous sommes heureux de continuer à vous accompagner.

Notre offre de services complète en fait partie. Nous répondons à toutes vos questions pratiques, résolvons rapidement vos problèmes et nous nous déplaçons même sur site lorsque cela est nécessaire. Contactez-nous – nous vous aiderons.

Tableaux d'épandage, manuels d'utilisation et de montage, brochures de produits, vidéos, conditions de garantie, etc.

Notre site Web regroupe toute une variété de services complets. Consultez notre centre de téléchargement ou notre rubrique de formation en ligne 24h/24 : www.rauch.de/Service

Nous sommes toujours à la recherche de la solution optimale, toujours avec un pied dans l'avenir, toujours avec l'idée et la promesse de mettre en œuvre nos connaissances dans des produits qualitativement uniques. Jusqu'à ce que le dernier détail soit parfait et qu'il mérite le nom de RAUCH.

TAXON 25.1

Type de machine	Largeur d'épandage m	Capacité l	Charge utile kg	Poids à vide kg	Dimensions de la trémie cm	Hauteur de remplissage cm	Distance du centre de gravité cm	Raccordement 3 points
TAXON 25.1	2 - 8	1 500	2 500	463	127 x 200	160	32	Cat I+III

AXEO 2.1 / 6.1 / 18.1

Type de machine	Largeur d'épandage m	Capacité l	Charge utile kg	Poids à vide kg	Dimensions de la trémie cm	Hauteur de remplissage cm	Distance du centre de gravité cm	Raccordement 3 points
AXEO 2.1	1 - 8	250	800	130	100 x 87	96	40	Cat I
+ caisson 100 l		+100		+14		+14		
AXEO 6.1	1 - 8	560	1 000	160	120 x 95	123	40	Cat I
AXEO 18.1	1 - 8	750	1 800	230	150 x 121	128	55	Cat. II
+ caisson 250 l		+250		+23		+15		
+ caisson 500 l		+500		+35		+29		
+ caisson 750 l		+750		+47		+34		



SA 121 / SA 250 / SA 360

Type de machine	Largeur d'épandage m	Capacité l	Charge utile kg	Poids à vide kg	Dimensions de la trémie cm	Hauteur de remplissage cm	Distance du centre de gravité cm	Raccordement 3 points
SA 121	0,8 – 5	120	200	55	94 x 94	80	37	Cat I N
+ caisson S45		165		+4		+12,5		
+ caisson S80		200		+6,5		+17		
SA 250	0,8 – 6	250	500	110	88 x 91	107	29	Cat I
SA 360	0,8 – 6	360	500	120	100 x 99	118	29,5	Cat I

UKS 100 / 120

Type de machine	Largeur d'épandage m	Capacité l	Charge utile kg	Poids à vide kg	Dimensions de la trémie cm	Hauteur de remplissage cm	Distance du centre de gravité cm	Raccordement 3 points
UKS 100	1	200	500	120	118 x 70	75	30,5	Cat I N
+ caisson		+80		+16		+15		
UKS 120	1,2	240	500	130	138 x 70	75	30,5	Cat I N
+ caisson		+100		+18		+15		

K 51

Type de machine	Largeur d'épandage m	Capacité l	Charge utile kg	Poids à vide kg	Dimensions de la trémie cm	Hauteur de remplissage cm	Vitesse d'épandage recommandée environ km/h
K 51	0,5 – 5	55	60	29	58 x 54	73	à 6



Page d'accueil RAUCH

De nombreuses informations utiles supplémentaires figurent également sur la page Web RAUCH.

RAUCH Landmaschinenfabrik GmbH

76545 Sinzheim | Postfach 1162

Tél. : +49 (0) 7221 985-0

Fax : +49 (0) 7221 985-200

info@rauch.de

Site de production

Victoria Boulevard E200

Baden-Airpark

77836 Rheinmünster-Söllingen

in f @ ▶
www.rauch.de