

# *AXIS M* 20.2 30.2 50.2



+ + 100-Hz-vaakatekniikka + + VariSpread + + GPS-Control + + OptiPoint + + ISOBUS + +

*Seuraava kehityksen tulos vieläkin tehokkaampana*

# AXIS M

## AXIS on muuttanut lannoittelevityksen ikuisesti

Ainutlaatuisella suorituskyvyllään  
AXIS-lannoitelevitinperhe määrit-  
telee kovalle käytölle uudet  
standardit:

- suuri levitystarkkuus koaksiaali-  
sella annostuksen ja luovutuspis-  
teen säädöllä - lyhyesti:  
CDA-levitystekniikalla
- erinomainen käyttömukavuus,  
selkeä ja varma käyttää CDA-  
asetuskeskuksen avulla
- erittäin korkea suorituskyky  
suurillakin ajonopeuksilla  
levityksessä
- miellyttävä käyttää, jonka  
johdosta puhdistus on nopeaa  
ja helppoa



CDA-asetuskeskus



VariSpread kaikille  
elektronikk-  
vaihtoehdoille

Kolme täydellisesti mukautettua AXIS-mallia täyttävät kaikki toiveet kaikissa teholuokissa.

**AXIS M 20.2** tarjoaa ammattimaista levitystekniikkaa erityisesti tulevaisuuteen keskittyville tiloille (työskentelyleveys: 12-36 m, kantavuus 2300 kg).

Isoveli **AXIS M 30.2** edustaa 3200 kilon kantavuudellaan ja 12-42 metrin työleveydellään vaikuttavaa tehoa.

Sarjan isoin malli **AXIS M 50.2** erityisominaisuuksiin kuuluvat 18-50 metrin työleveydet, 4200 kilon kantavuus ja Kat III/IV kolmen pisteen kiinnitys erityisesti suurtraktoreille.

Yhdessä ainutlaatuisen **RAUCH-100-Hz-vaakateknikan** kanssa AXIS-mallit 20.2 W, 30.2 W, 50.2 W tarjoavat vielä enemmän käyttömukavuutta ja tarkkuutta.

Valinnaisesti AXIS M 50.2 W voidaan varustaa moderneimmalla, tulevaisuudessakin varmallalla **ISOBUS-tekniikalla**.



**AXIS M 20.2**



**AXIS M 50.2 W**

Vaakalevitin  
VariSpread V8:lla

# AXIS M

## Toiminnollisuus kohtaa tyylikkyyden

Kaksilautasellisen lannoitteenlevittimen säätäminen ei ole koskaan ollut näin helppoa. Kaikki toiminnot asetetaan nopeasti ja varmasti CDA-asetuskeskuksesta kuljettajan ollessa ergonomisessa asennossa.

- lannoitelaji
- työleveys
- levitysmäärä

levityssiipien säätöä ei tarvitse tehdä.



### AXIS M 20.2 / 30.2 / 50.2

#### CDA-asetuskeskus

Kevyt kierto CDA-asetuskeskuksella riittää asettamaan AXIS M:n nopeasti ja varmasti halutulle lannoitelajille ja työskentelyleveydelle.

Määrän esivalinta tapahtuu samalla portaattomasti 3 kg/ha:sta alkaen molemmissa CDA-asetuskeskuksissa. Suuri, suhteellinen DfC-asteikko, RAUCHin erikoisuus, mahdollistaa loogisen, ennakoitavan määrän korjauksen kiertokokeen jälkeen. Yksittäisiä luisti ohjauksia kauko-ohjataan hydraulisesti tai sähköisesti.

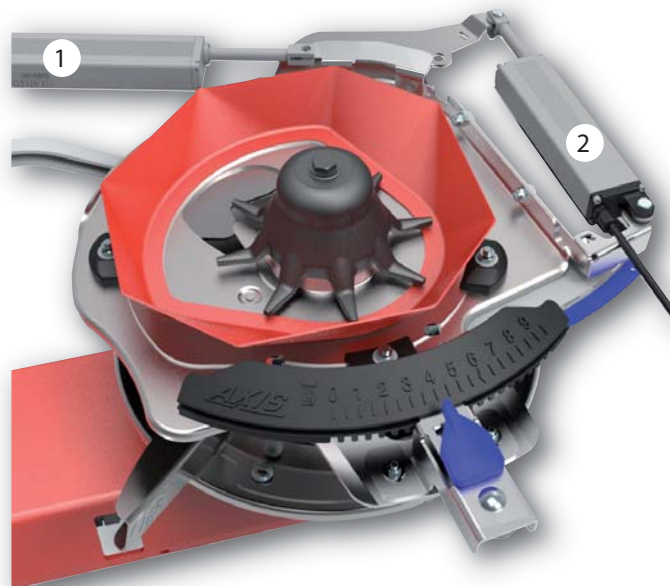
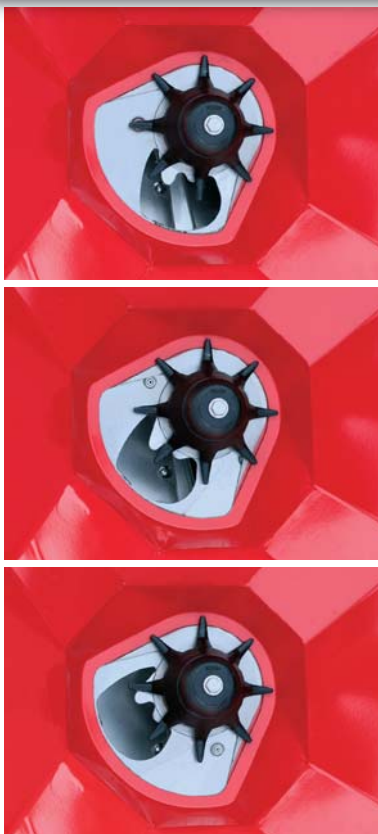


Asetuskeskus AXIS M 30.2

Luisti ohjauksen vaihtoehdot - tarvittavat ohjausventtiilit		20.2	30.2	50.2
<b>Vaihtoehto K</b>	Hydraulinen luisti ohjaus kahdelle yksitoimiselle ohjausventtiilille, erillinen oikea/vasen	X	X	
<b>Vaihtoehto D</b>	Hydraulinen luisti ohjaus kahdelle kaksitoimiselle ohjausventtiilille, erillinen oikea/vasen	X	X	X
<b>Vaihtoehto C</b>	Sähköinen luisti ohjaus E-Clickillä	X	X	X
<b>Vaihtoehto Q</b>	Sähkökäyttöinen, ajonopeudesta riippuva lannoitteen annostus QUANTRON-A	X	X	
<b>Vaihtoehto W</b>	100-Hz-vaakajärjestelmä QUANTRON-E2:lla	X	X	
<b>Vaihtoehto W-V8</b>	100-Hz-vaakajärjestelmä VariSpread V8:lla ja QUANTRON-E2:lla			X
<b>Vaihtoehto W ISOBUS</b>	100-Hz-vaakajärjestelmä VariSpread dynamicilla ISOBUS-NÄYTÖILLE			X


**AXIS M 50.2 W**


Levitustaulukkosovellus

**Sähköisesti kauko-ohjattava CDA-levitystekniikka**


- 1 Luovutuspusteen säätö
- 2 Määrän säätö

**VariSpread V8**

AXIS M 50.2 W V8:ssa lannoitelaji ja työleveys asetetaan sähköisesti kauko-ohjattuna traktorin hytistä. Kauko-ohjattu, sähkökäyttöinen lannoitteen luovutuspusteen ja annostusluistin säätö mahdollistaa lisäksi neljän osaleveyden kytkennän kullakin puolella (ks. VariSpread sivut 7 ja 8).

Kaikki tarvittavat säätöarvot lannoitteelle, etanoiden torjunta-aineelle ja piensiemeneille on listattu selkeästi levitustaulukkoon, internetissä ja levitustaulukkosovelluksissa Android- ja iOS-älypuhelimille.

# AXIS W

**100-Hz-  
vaakatekniikka**  
Automaatiota,  
innovaatiota, tarkkuutta



Vaakakehys, jossa kaksi vaakasolua



Pieni painopiste-etäisyys



**QUANTRON-E2 VariSpread V4:llä**

## Täydellistä vaakatekniikkaa

Yhdistettynä RAUCH-vaakajärjestelmään QUANTRON-E2 tarkistaa levitysmäärän 100 kertaa sekunnissa ajon aikana. Levitysaíneen vaihtelevista virtausominaisuuksista tai ajonopeuden muutoksista johtuvat levitysvirheet tunnistetaan heti ja korjataan automaattisesti kerran sekunnissa.

Älykäs elektroniikka kokoaa levityksen aikana kaikki tiedot ja huolehtii automaattisesti virheettömästä dokumentoinnista. Jäljellä oleva määrä on nähtävissä jatkuvasti. Äärimmäisissä rinteissä kytketään päälle rinnelevitystila.

**AXIS M 20.2 W:n** ja **30.2 W:n** pieni painopiste-etäisyys ja erityisen alhainen omapaino mahdollistavat myös pienitehoisempien traktorien ongelmattoman käytön.

### Katse tulevaisuuteen

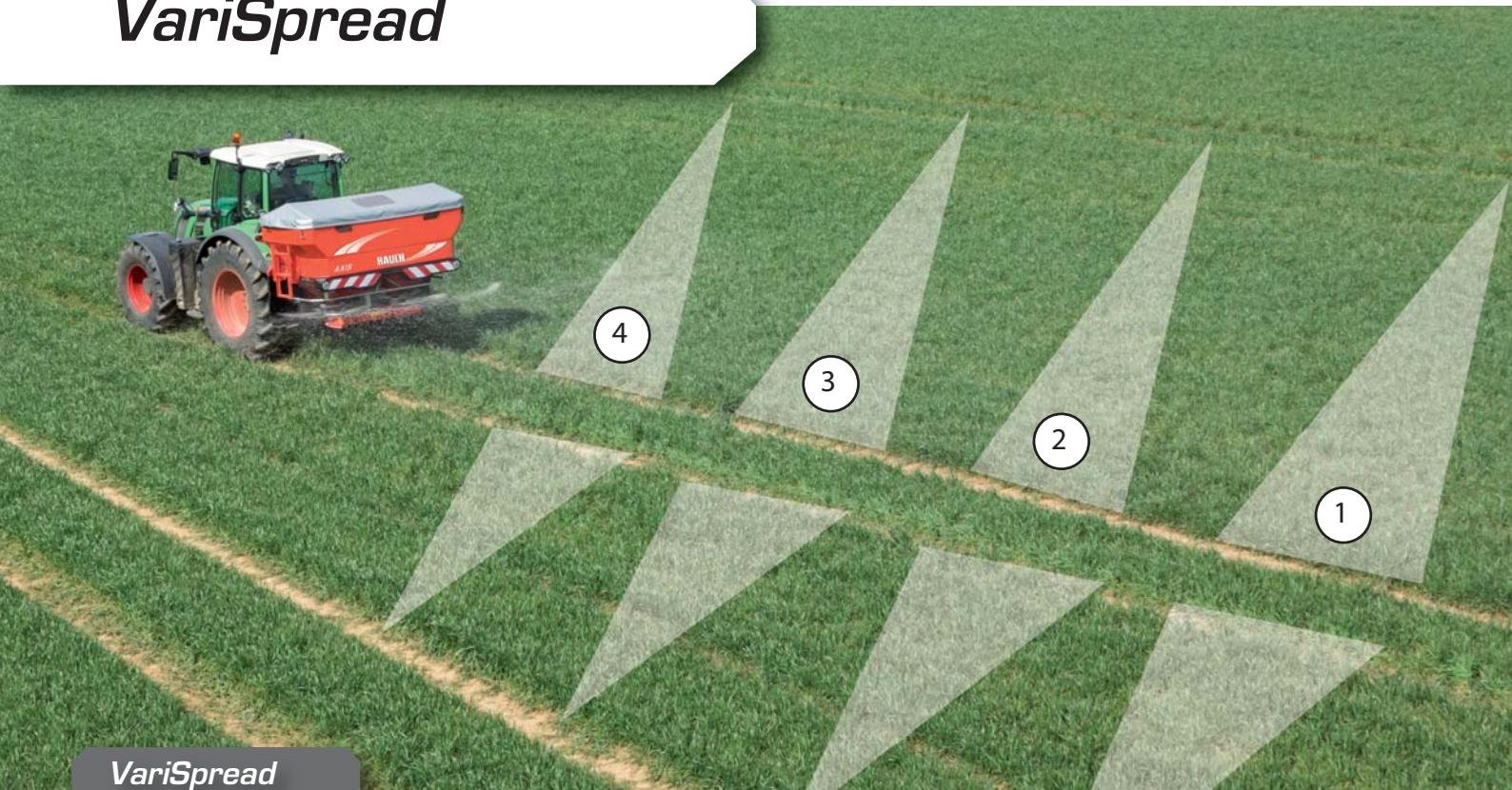
RS 232 -sarjaliitännän kautta AXIS-vaaka levittimet ovat optimaalísesti yhteensopivia täsmäviljely käyttöön sekä RAUCH-GPS-Controllin käyttöön annostusluistin automaattiseen sulkemiseen ja avaamiseen ihanteellisena ajankohtana pellon pientareella. Tiedonsiirto

QUANTRON-E2:n ja PC:n tai internetin välillä tapahtuu USB-sarjaliitännän kautta.

Valinnaisesti **AXIS M 50.2 W** -vaakalevittimet tarjoavat moderneinta, tulevaisuudessakin varmaa ISOBUS-tekniikkaa.



# VariSpread



## VariSpread

### Tarkkaa epäsäännöllisissä kuvioissa ja rinnemaastossa

VariSpreadin avulla kuljettaja voi säätää levityspevyttä ja levitysmäärää ajon aikana kaltevilla peltoaloilla tai vaihtelevien rajojen yhteydessä helposti ja nopeasti painikkeen painalluksella.

### VariSpread V4:

AXIS M 20.2/30.2:ssa on yhdessä QUANTRON-A/-E2:n ja manuaalisen CDA-luovutuspuistin säädön kanssa vakiona nelinkertainen osaleveyskytkentä VariSpread V4. Annostusluistin asentojen kauko-ohjattavan säädön johdosta kullakin puolella on mahdollista toteuttaa kaksi osaleveyttä.

### VariSpread V8:

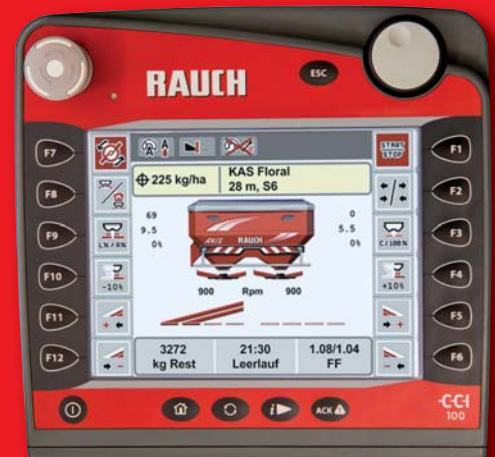
AXIS M 50.2 W QUANTRON-E2:lla on varustettu automaattisella CDA-luovutuspuistin säädöllä. Annostusluistin asentojen ja luovutuspuistin säädön johdosta kullakin puolella on mahdollista toteuttaa neljä osaleveyttä.

### VariSpread dynamic:

Toisin kuin klassisissa osaleveyskytkennöissä VariSpread dynamic mukauttaa työskentelyleveyden ja levitysmäärän täysautomaattisesti liukuvalla menetelmällä. VariSpread dynamic tarjoaa lähes portaattoman levityksen rinnemaastoissa erityisen nopeiden luovutuspuistin säädön toimilaitteiden avulla. Lisäksi ulompia levitysalueita voidaan levittää erikseen. Näin myös ongelmalliset alueet voidaan levittää kiilamaisilla pellon piennaralueilla erittäin tarkasti.



QUANTRON-E2 VariSpread V8 -käyttöliittymällä (AXIS 50.2 W)



AXIS M 50.2 W ISOBUS VariSpread dynamicilla



Animaatioelokuva GPS-Controllin toiminnasta osoitteessa:  
<http://rauch.de/deutsch/mediathek>

# AXIS Q

## Annostuselektronikka QUANTRON-A Levitin ajattelee kanssasi!

QUANTRON-A on ajonopeudesta riippuva, sähkökäyttöinen lannoitteen annostelija koko AXIS-perheelle.



### QUANTRON-A VariSpread V4:llä

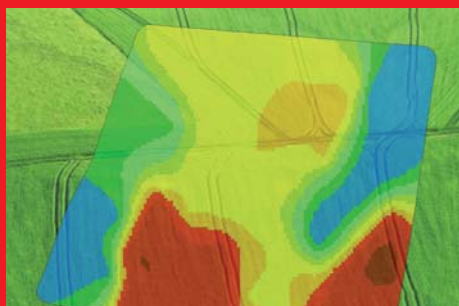
QUANTRON-A säätelee annostusluistien asetusta ja siten läpivirtausmäärää, joka riippuu ajonopeudesta ja määritetystä levitysmäärästä. Ajonopeuden vaihdeltaessa esivalittu levitysmäärä pysyy aina samana.

QUANTRON-A vakuuttaa suurella, selkeällä näytöllä ja loogisella valikkojärjestelmällä. Kaikki toiminnot voidaan suorittaa sähköisesti kauko-ohjattuina, kätevästi ja varmasti vain yhdellä kädellä:

- annostusluistien avaaminen ja sulkeminen
- 4 osaleveyttä, 2 puolta kohti (VariSpread V4)
- määrän säätö ajon aikana myös erikseen oikealle ja vasemmalle
- määrän vähennys rajalevityksen yhteydessä
- tavalliset täsmäviljely -lisälaitteet RS 232 -sarjaliitännän kautta
- käyttötietojen dokumentointi ja tallennus 200 kylvölle nimen ja lannoitelajin kera
- tiedonsiirto USB-sarjaliitännän kautta
- Datamanager-ohjelmisto tiedonvaihtoon PC:n tai internetin kanssa (lisävaruste)
- asetonäyttö rajalevityslaitteelle TELIMAT T25 (lisävaruste)
- säiliöntasovahti (lisävaruste)
- GPS-Control – annostusluistien automaattinen avaaminen ja sulkeminen pellon pientareilla ja rinnemaastossa (lisävaruste)



N-anturiliitäntä



Sarjaliitäntä täsmäviljelyyn



# GPS-Control



Teejet Matrix 570 G



Trimble CFX 750



Müller Track Guide II


**QUANTRON-Guide**

**OptiPoint**

## Tarkka ja kätevä pellon päisteessä – sekä kiilamaisilla kuvioilla

GPS-ohjatulla automaattisella pellon päisteen sekä -osaleveyskytkennällä QUANTRON-Guide optimoi lannoitteen jakauman .

RAUCH QUANTRON-Guide, ml. Egnos GPS-antenni, voidaan yhdistää kaikkiin RAUCH QUANTRON-A/-E2 -näyttöihin.

Ainulaatuksena lannoitetekniikassa QUANTRON-Guide avaa ja sulkee annostusluistit aina sopivalla etäisyydellä pellon päisteeseen nähden innovatiivisen **OptiPoint**-ohjauksen avulla. Kiilamaisilla pelloilla QUANTRON-Guide kytkee neljä osaleveyttä vasemmalla tai oikealla sopivana ajankohtana. AXIS M 50.2 W V8:ssa voidaan kytkeä automaattisesti kahdeksan osaleveyttä.

**Tulos: Maksimaalinen käyttömukavuus, korkea levitystarkkuus epäsäännöllisillä peltolohkoilla ja päisteissä sekä enemmän tehokkuutta tarkan ajomenetelmän ansiosta (Parallel Tracking)**

QUANTRON-Guide voidaan muuntaa täysiarvoiseksi ISOBUS-monitoriksi valinnaisilla ohjelmistosovelluksilla UT-Universal-terminal, TC-Task-Controller, SC-Section-Control ja Field-Nav.

Vaihtoehtoisesti myös Teejetin (Matrix 570 G), Müller Track Guide II:n tai Trimblen (CFX 750) GPS-päätelaitteita voidaan käyttää yhdessä QUANTRON-A /-E2:n kanssa. QUANTRON-Guide voi yhdessä VRC-Müller-sovelluksen kanssa levittää osa-alueita Shape- tai ISOXML-sovelluskorttien avulla.



**Optimaalinen kytkentäpiste**



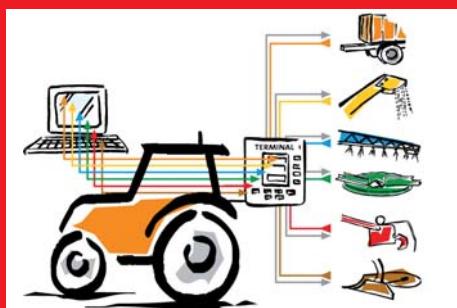
## Tarkkuutta ja tehokkuutta pellon päisteessä

Nerokasta: optimaaliset annostusluistit kytchentäsennot lasketaan tarkasti jokaiselle lannoitelajille ja jokaiselle työskentelyleveydelle. Levitystaulukon lentoetäisyyden tunnusarvolla huomioidaan niin erityinen lannoitteen lentokäyttäytyminen kuin myös ominaiset levityskuvion ominaisuudet. Lannoitteen jakauma optimoidaan automaattisesti pellon päisteessä erittäin tarkasti käyttäjästä riippumatta.

# ISOBUS

*Hyödynnä synergioita  
– paranna tehokkuutta*

Innovatiivinen RAUCH-ISOBUS-tekniikka AXIS-punnituslevittimelle 50.2 W mahdollistaa tutun käytön jo käytettävissä olevilla eri valmistajien ja koneiden ISOBUS-ohjauspaneelilla.



ISOBUS-synergijat

**RAUCH-ISOBUS-vaakalevittimet ovat tällä hetkellä yhteensopivia Müller-Elektronik-, John Deere-, Fendt-, Kverneland-, Trimble-, WTK-, Topcon-terminaalien kanssa**



**QUANTRON-VT: Edullinen vaihtoehto kaikille, joille CCI-sovellusten käyttö ei ole tärkeää.**



## CCI-päätelaite

*– ISOBUS on näin yksinkertainen*

Nykyaikaisen, innovatiivisen RAUCH-CCI-terminaalin\* ansiosta tietojen tarkistaminen tulevaisuuden ISOBUS-tekniikalla on sekä yksinkertaista että mukavaa. Selkeä käyttölogiikka, korkealaatuinen värikosketusnäyttötekniikka ja monet käyttömahdollisuudet CCI.Appsien kanssa parantavat tehokkuutta ja tarkkuutta niin kivennäislannoituksessa kuin myös kylvössä, kasvinsuojelussa ja monessa muussa menetelmässä.



**CCI.Appsit mahdollistavat halutun käytön täydellisen säädön:**

### Sarja:



**CCI.Convert**  
Sarjaliitäntä esim. N-anturit (vain CCI.Controlin kanssa)



**CCI.Tecu**  
Traktorin tiedot



**Lannoitustaulukko**  
Levitystaulukot ovat noudettavissa CCI-pääteliitännästä

### Vaihtoehto:



**CCI.Control**  
Asiakirjat ja huoltosopimus



**Parallel Tracking**  
Rinnakkaisajo-ohje



**Section Control**  
Automaattinen 8-kertainen osaleveyskytkentä



**Field Nav**

\* Pätevät kumppanit: Amazone, Bergmann, Grimme, Kuhn, Krone, Lemken, Pöttinger, Rauch, Ropa, Peecon

## Suurinopeuksinen levitys



### Max. nopeudella levitystarkkuuden pysyessä

AXIS M on suunniteltu suureen levitystarkkuuteen myös nopeammassa vauhdissa. AXIS M:llä voidaan levittää niin pienimpiä levitysmääriä 3 kg/ha alkaen kuin myös suurimpia levitysmääriä tarkasti ajonopeudesta ja työskentelyleveydestä riippumatta.

Suuren, pitkänomaisen lautasen keskiosan CDA-luistiaukon ja hellävaraisen lannoitteen levityssiipeen tapahtuvan high tech -luovutuksen johdosta saavutetaan sensaatiomaisia jopa 25 km/h:n työskentelynopeuksia ilman tarkkuuden menetystä.

Myös äärimmäisissä käyttötilanteissa AXIS M, esim. 24 m:n työskentelyleveydellä, 25 km/h:n ajonopeudella, mahdollistaa vielä vaikuttavan 500 kg/ha:n levitysmäärän NPK-lannoituksessa.

AXIS tarjoaa suurinopeuksisella levityksellä tähän asti hyödyntämätöntä potentiaalia tehokkaaseen kustannusten vähentämiseen ja tehon parantamiseen lannoitelevityksessä.



### Granusafe: Tarkkuutta rae rakeelta

Lannoitetta säästävä, innovatiivinen Granusafe-järjestelmä varmistaa, että herkät rakeet siirtyvät erittäin hellävaraisesti ja tarkasti säiliöstä levityssiipien kautta pellolle.

Kun seuraavat mukautetaan harmonisesti:

- hitaasti käyvät, ylikuormitussuojatut sekoittimet, vain 17 kierr/min
- optimaalinen levityslautasen kierros-luku 900 kierr/min
- lähellä keskustaa sijaitsevat, virtausoptimoidut luistiaukot
- harjamaiset pyörrepysäyttimet
- ja levityslautasten aerodynaamiset ilmanohjaimet

jauhemaisuus, rikko- ja hyppyjyvien syntyminen sekä ilmanpyörteet herkällä levitysalueella pienenevät minimiin.

**Tuloksena on tarkat levityskuviot ja siten optimaalinen ravinteiden syöttö kasveille.**

# Erikoisvarusteet

Lisää toiminnollisuutta  
räätälöidyillä ratkaisuilla



TELIMAT T25/T50 kahdella  
hienoasetuksella ja  
asentonäytöllä



TELIMAT T50 sähkökäytöllä



Rajalevityslaite GSE 30/60



**TELIMAT T25/T50** mahdollistaa tarkan raja- ja reunalevityksen ensimmäisestä ajovälystä lähtien ilman pysähtymistä ja nostamista. Hydraulisesti yksitoiminen TELIMAT käännetään kauko-ohjatusti levityslautasen eteen. TELIMATia voidaan valvoa turvallisesti hyvin näkyvän mekaanisen asentonäytön avulla.

**GSE 30/60** on AXIS M 20.2/30.2 ja AXIS M 50.2 -malleille tarkoitettu rajalevityslaite tarkkaan levitykseen suoraan pellon reunaan. Yksinkertainen manuaalinen ohjaus ja voidaan haluttaessa varustaa myös hydraulisesti kaksitoimisella ohjauksella.

**TELIMAT T25/T50** ja **GSE 30/60** vastaavat eurooppalaista ympäristöstandardia.

Pöly- ja roiskevesitiivis, heijastavilla **varoitustauluilla** varustettu **LED-valaistus** tuo teille turvallisuutta myös huonolla näkyvyydellä ja voimakkaan likaantumisasasteen yhteydessä.

Suurikokoiset **tukirullat ASR 25** tarjoavat lisää joustavuutta levittimen asennukseen ja irrottamiseen. Rullat voidaan poistaa ja asentaa kuljetusasennossa kätevästi pikakytkentäjärjestelmän avulla milloin tahansa.

Laadukas, UV-stabilisoitu **suojaite** mahdollistaa ongelmattoman levityksen myös huonoissa sääolosuhteissa. Pitkälti päällekkäin ulottuvat peitteen reunat suojaavat kallista lannoitetta myös pitkään kestävien kuljetusten aikana. Kuormaa siirrettäessä on aina käytettävissä koko kuormauspinta.

Totuttuun RAUCH:in tapaan peitteissä on kaksi suurta ikkunaa täyttömäärän helppoa tarkastusta varten.



**Vaihtoehto C E-Clickillä**

**Elektroniikka:**

- GPS-Control: automaattinen pellonpiennar- ja osaleveyskytkentä
- Ajonopeusanturi QUANTRON-A/-E2:lle
- GPS-nopeusanturi
- TELIMAT-anturi asetonäyttöön QUANTRON-A/-E2:n + ISOBUSin kanssa

**Lisälaitteet:**



**L 603**

**L 800**

**L 1500**

**XL 1300**

**XL 1800**

**XL 1103**

**GLW 1000\***

**GLW 2000\***

\* AXIS M 50.2

## Erikoisvarusteet

- Säiliön lisäosat, kapea (L) ja leveä (XL) malli
- Suojapeite, jossa suuri tarkistusikkuna
- Reuna- ja rajalevityslaite TELIMAT T25/T50
- Rajalevityslaite GSE 30/60
- VxR plus -pinnoitetut levityssiivet levityslautasille S2 ja S4
- Nousutikkaat leveille XL-lisälaitteille
- Lokasuoja AXIS 20.1:lle
- Pysäköintipyörät
- Telespace-nivelakseli
- Testaussarja PPS 5
- Lannoitteen tunnistusjärjestelmä DiS
- Sähköisesti kauko-ohjattava suojapeite AP-Drive:llä
- LED-valaistus eteen BLF 25.2

# Erikoisvarusteet

*Kokemus on hyväksi  
– valvonta vielä parempi*



**Testaussarja PPS 5**  
(erikoisvarusteet)



**DiS**  
(erikoisvarusteet)

## Vakiokierto-koevälineistö

Euroopan ympäristöstandardi lannoitelevittimille edellyttää kierto-koevälineistöä ja jäämien tyhjennystä. Koska lannoitteissa voi olla huomattavia eroja, vasta kierto-koe antaa varmuuden.

AXIS:issa kierto-koevälineistö on integroitu täydellisesti koneeseen. Nerokas pikalukitus helpottaa levityslautasen irrottamisen ilman työkaluja. Näin luodaan riittävästi tilaa lannoitteen ulosjuoksulle: Helppoa kierto-kokeelle, nopeaa ja mukavaa **jäämien tyhjennykselle**.

**RAUCH-testaussarja PPS 5** tekee poikittaisjakauman tarkistuksesta ja korjaamisesta pellolla helppoa ja nopeaa. Tämä lisää turvallisuutta ja tarkkuutta levitykseen, erityisesti kun on kyse lannoitteista, joiden laatu on heikompi, joiden ominaisuudet ovat ongelmallisia tai kun alkuperästä ei ole tietoa.

Yhdessä selkeän AXIS-CDA-säätölogiikan kanssa korjausten teko on hämmästyttävän helppoa ja varmaa.

RAUCHin lannoitteen tunnistusjärjestelmä **DiS** mahdollistaa levitysasetusien nopean määrittämisen etenkin lannoitteille, joita ei ole listattu levitystaulukkoon. (erikoisvarusteet)

# RAUCH-laatu



*Vasta monien  
yksittäisten  
ratkaisujen summa  
määrittää  
kokonaisuuden  
toiminnan*

## **AX-Drive – huoltovapaa vaihteistotekniikka ylikuormitussuojalla**

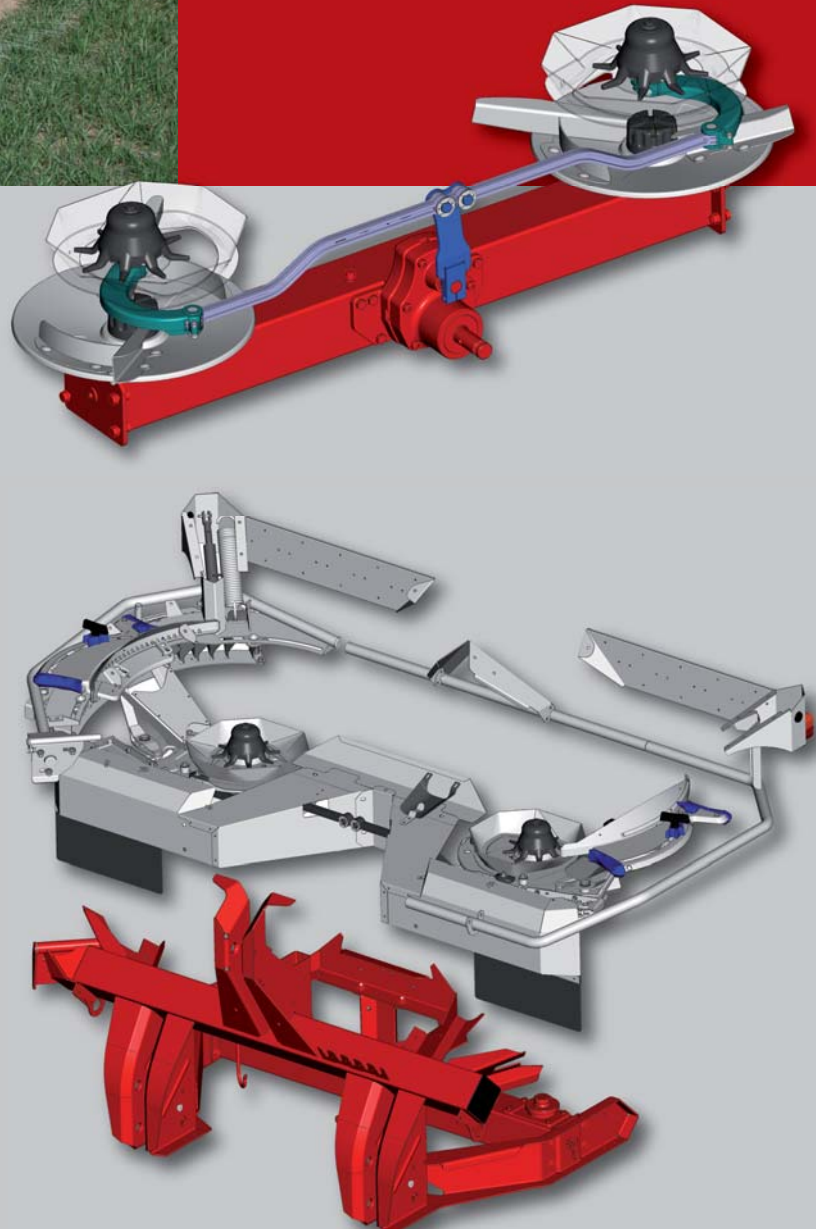
Innovatiivinen AX-Drive-vaihteisto levityslautasille ja sekoittimille on huoltovapaa useiden vuosien ajan. Ainutlaatuista lannoitetekniikassa: AXISilla on ylikuormituksen suojajärjestelmä, joka suojaa vaihteistoyksikköä kuormitukselta sekoittimen jumiutuessa, väärinkäytöltä tai kovaa kytketyn vetoakselin aiheuttamalta kuormitukselta.

## **ACS – Anti Corossion Shell**

Paljon ruostumatonta terästä, laadukkaat muovit ja kattava, kaksikerroksinen moderneimmalla jauhepinnoitusmenetelmällä suoritettu pintaviimeistely muodostavat tehokkaan suojan korroosiota ja mekaanista rasitusta vastaan. Sijoituksen arvo ja toiminnot säilyvät vuosia.

## **VxR plus -levityssiivet: levitä pidempään**

Kulutusta erittäin hyvin kestävä VxR-plus-pinnoite lisää levityssiipien käyttöikää huomattavasti, etenkin teräväreunaista, kuluttavaa levityssainetta käytettäessä. Levityslautasissa S6, S8, S10 ja S12 on vakiovarusteena VxR plus -pinnoitetut levityssiivet.



Suoritus-tiedot	Työskentelyleveys m	Säiliön tilavuus l	Enimmäishyötykuorma kg	Täyttökorkeus cm	Säiliön koko cm	Paino kg
<b>AXIS M 20.2/ 20.2 W</b>	12 – 36	1000	2300	95	240 x 130	300/355
<b>AXIS M 30.2/ 30.2 W</b>	12 – 42	1400	3200	107	240 x 130	335/390
<b>AXIS M 50.2</b>	18 – 50	2200	4200	131	290 x 150	630/710
<b>AXIS M 50.2 W V8</b>	18 – 50	2200	4200	131	290 x 150	630/710

Levityslautaset	AXIS M 20.2	AXIS M 30.2	AXIS M 50.2
<b>S2</b> -vaihtoehto: VxR plus	x	x	
<b>S4</b> vaihtoehto: VxR plus	x	x	x
<b>S6</b> VxR plus	x	x	x
<b>S8</b> VxR plus		x	x
<b>S10</b> VxR plus			x
<b>S12</b> VxR plus			x

VxR plus: Levityssiipien kromikarbidipinnoite pitkään käyttöikään

Lisälaitteet	Säiliön koko cm	Täyttökorkeus cm	Paino kg	Kokonaistilavuus l		
<b>L 603</b>	240 x 130	+ 0	+ 30	1600	2000	-
<b>L 800</b>	240 x 130	+ 26	+ 45	1800	2200	-
<b>L 1500</b>	240 x 130	+ 50	+ 75	-	2900	-
<b>XL 1103</b>	280 x 130	+ 23	+ 60	2100	2500	-
<b>XL 1300</b>	280 x 130	+ 38	+ 65	-	2700	-
<b>XL 1800</b>	280 x 130	+ 52	+ 75	-	3200	-
<b>GLW 1000</b>	290 x 150	+ 25	+ 80	-	-	3200
<b>GLW 2000</b>	290 x 150	+ 45	+ 130	-	-	4200

## Vakiovarusteet

AXIS M 20.2	AXIS M 30.2	AXIS M 50.2
Suurinopeuksinen levitys, kiertokoesarja, 2 suurta täyttösihtiä; Levityslautasten suojus, suojakaari, säiliön pohja, annostusluistit, levityssiivet ja sekoittimen akseli ruostumatonta terästä; huoltovapaa, suljettu Walterscheid-öljykylpyvaihteisto		
<ul style="list-style-type: none"> <li>- CDA-levitystekniikka</li> <li>- Nivelakseli murtopultilla</li> <li>- Kat II kolmen pisteen geometria</li> <li>- Vetoakselin käyttölaite 540 kierr/min</li> </ul>	<ul style="list-style-type: none"> <li>- CDA-levitystekniikka</li> <li>- Nivelakseli ylikuormitussuojalla</li> <li>- Lokasuoja</li> <li>- Valaistus varoitustauluilla</li> <li>- 2 ikkunaa täyttömäärän tarkastamiseksi</li> <li>- Kat II kolmen pisteen geometria</li> <li>- Vetoakselin käyttölaite 540 kierr/min</li> </ul>	<ul style="list-style-type: none"> <li>- CDA-levitystekniikka</li> <li>- Nivelakseli ylikuormitussuojalla</li> <li>- Vaihteisto 750 kierr/min vetoakselille</li> <li>- Lokasuoja</li> <li>- Valaistus varoitustauluilla</li> <li>- 2 ikkunaa täyttömäärän tarkastamiseksi</li> <li>- Kat III/IV kolmen pisteen geometria</li> </ul>

### Vaakatekniikka

100-Hz vaakatekniikka, jossa kaksi vaakasolua, annostustietokone QUANTRON-E2, VariSpread V4, lokasuoja

100-Hz-vaakatekniikka, jossa kaksi vaakasolua, VariSpread V8, QUANTRON-E2, lokasuoja

Vaihtoehto ISOBUS VariSpread dynamicilla  
Sähköinen kauko-ohjattava TELIMAT T50





## Hyviä syitä AXIS M:lle

### ✓ Tarkka CDA-levitystekniikka

Innovatiivinen koaksiaalinen annostuksen ja luovutuspuheen säätö tarjoaa äärimmäistä potentiaalia varmalle, tarkalle ja asianmukaiselle kasvien ravinteiden saannille.



### ✓ Nerokkaan helppo asetus

Lyhyt kierto ohjauspaneelista riittää asettamaan AXISin nopeasti ja tarkasti levitettävän aineksen ominaisuuksien sekä halutun työskentelyleveyden mukaisesti.

### ✓ Reuna- ja rajalevitys eurooppalaisen ympäristöstandardin mukaisesti

Rajalevityslaitteet TELIMAT T25/T50 ja GSE 30/60 mahdollistavat mukavan ja tarkan levityksen pellon rajalla.



### ✓ Enemmän tehoa suurinopeuksisella levityksellä

Suurinopeuksinen levitys mahdollistaa yli 20 km/h:n ajonopeudet ilman levitystarkkuuden menetystä.



### ✓ Hellävarainen rakeille

Granusafe-järjestelmä johtaa myös herkkimät lannoiterakeet erittäin hellävaraisesti säiliöstä levityssiiven kautta pellolle.



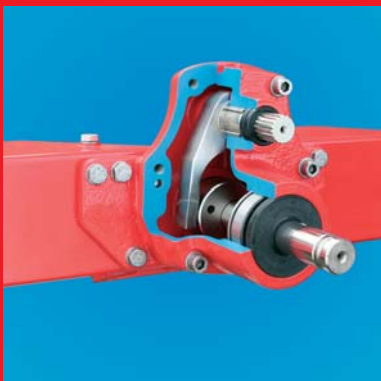
### ✓ Lannoitettava säästävä sekoitin

Valurautainen sekoittimen pää pyörii vain 17 kierr/min. Laadukkaat laakerit, tiivisteet ja jaloteräksinen sekoittimen akseli varmistavat käyttöturvallisuuden ilman huoltoa.



### ✓ Huoltovapaa vaihteisto levityslautasille ja sekoittimelle

Vakiona integroidut ylikuormitusvarmistukset suojaavat vaihteistoa ja sekoitinta äärimmäisten kuormien aiheuttamilta vaurioilta.



### ✓ Vähemmän levityssiipien kulumista\*

Laadukkaat VxR plus -pinnoitetut syöttölaitteet pidentävät käyttöikää huomattavasti.



### ✓ Helppo ja nopea puhdistus

Kaikkien komponenttien hyvä saavutettavuus ja riittävä vapaa tila helpottavat puhdistus- ja huoltotöitä.



### ✓ Optimaalinen korroosiosuoja

Korkealaatuinen jauhelaakaus, suuri ruostumattoman teräksen osuus ja UV-stabiloitujen muovien käyttö suojaavat ruosteelta ja pitävät yllä sijoituksen arvoa.



### ✓ Korkeaa turvallisuutta

Modernit LED-valot ja heijastavat varoitustaulut parantavat liikenneturvallisuutta.

\* Vaihtoehto S2/S4, S6/S8 -sarjat



Pidätämme oikeuden muutoksiin parannusten osalta.



Suuren pinta-alojen levitin TWS 85.1



Suuren pinta-alojen levitin AXENT 100.1



Pneumaattinen levitin AGT

RAUCH Landmaschinenfabrik GmbH  
D-76545 Sinzheim · Postfach 1162  
Puhelin +49 (0) 7221/985-0 · Faksi +49 (0) 7221/985-200  
info@rauch.de · www.rauch.de

